

ジャパンサーチのキュレーション機能について

令和8年2月27日（金）

国立国会図書館 電子情報部 電子情報企画課



この資料は、ロゴを除き、[クリエイティブ・コモンズ表示4.0国際ライセンス](https://creativecommons.org/licenses/by/4.0/)の下に提供されています。

1. ジャパンサーチのおさらい

ジャパンサーチとは

▶ デジタルアーカイブの分野横断プラットフォームです

書籍等 文化財 美術品 公文書

地域資料 自然史資料 メディア芸術 etc.

▶ 連携するデジタルアーカイブをまとめて検索・閲覧・活用できます

検索：キーワード検索 画像AI検索

活用：電子展示会の作成

共同キュレーション etc.

なぜ“キュレーション”ワークショップ？

デジタルアーカイブを構築して、ジャパンサーチにも連携した！

この事業は終わり！！

ではなく…

なぜ“キュレーション”ワークショップ？

デジタルアーカイブを構築して、ジャパンサーチにも連携した！

このデジタルアーカイブをどうやって盛り上げよう？

このデジタルアーカイブに関わる人をどうやって増やそう？

▶その1つの方法としてのキュレーション活動

キュレーション

特定のテーマに沿って、コンテンツを収集、選別、編集し、新たな価値を付与していくこと

キュレーション活動による利活用推進

デジタルアーカイブ 構築

- 書誌/目録（メタデータ）の作成
- 諸権利の確認とライセンス情報の付与
- 資料のデジタル化
- システムの構築

デジタルアーカイブ 連携

- メタデータ標準化
- 分野や地域のポータルサイト等と連携
- ジャパンサーチ連携
- リンクトデータ等の提供

デジタルアーカイブ 利活用推進

- ウェブ展示の作成
- 教育活用
- SNS等での発信
- 活用者の支援
- コミュニティ醸成

フィードバック 共有 サービス改善

- ユーザからのフィードバック
- 事例の共有、情報交換
- UI/UXも含めたサービスの改善

本ワークショップが扱う
キュレーション活動

ジャパンサーチのキュレーション機能が見据えるコト

▶ 電子展示会（ギャラリー）

さまざまな切り口から新しい気づきを提供
分野・地域を横断して資料をつなぐ

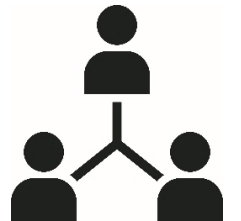
▶ 共同キュレーション（ワークスペース）

共に学ぶアクティブラーニングをサポート
資料から気づきを得て、理解を深める

キュレーション活動

コンテンツをつなぎ、

人もつなぐ



デジタルアーカイブに関わる人を増やすことで、
長期にわたってデジタルアーカイブを維持し、各地の記憶を未来に伝えていく

2. ジャパンサーチのキュレーション機能

ギャラリーの概要

▶ ギャラリーとは
連携するコンテンツ（画像）とテキストでつくる電子展示会

▶ ギャラリーの役割
ユーザの情報探索を支える



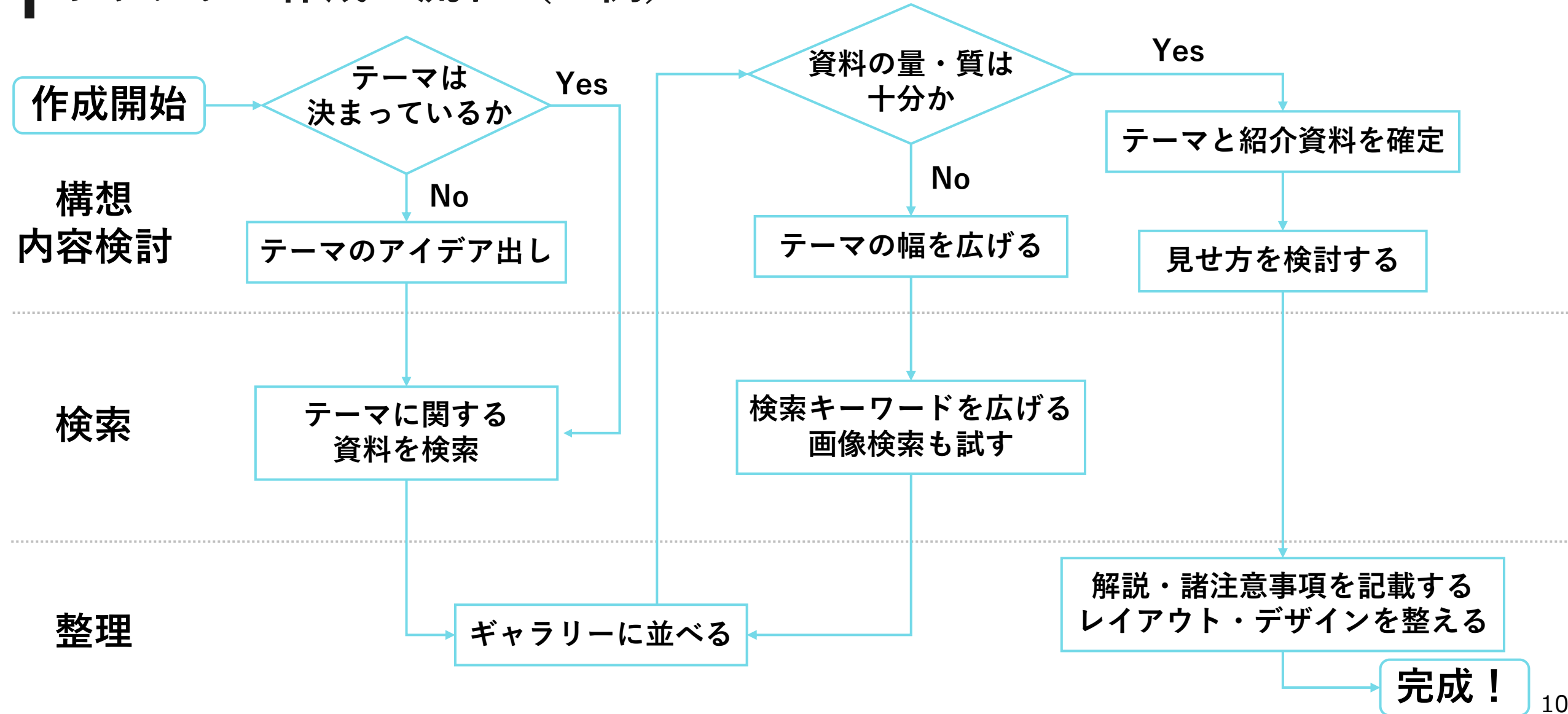
- 見るだけで楽しめるページ
- 資料の魅力や資料間のつながりを表現

幅広い表現を実現する



- 自由度の高いデザイン
- 年表や地図表示などの豊富な機能

ギャラリー作成の流れ（一例）



ギャラリーの操作方法（編集ページトップ）



このスクリーンショットは、ギャラリーの編集ページトップを示しています。左側のサイドバーには「NDL」の参加者が表示されています。中央の編集領域には、プレビュー、インポート、エクスポートのメニューがあります。また、「元に戻す」、「やり直し」、「保存」のボタンも確認できます。

図中の注釈は以下の通りです：

- トップ画像**：ページの上部に配置されたロゴアイコンを指します。
- タイトル等**：ページのタイトルや説明文を入力するためのフィールドを指します。
- さまざまなパーツを追加可能 (テキスト、画像、年表など)**：新しいコンテンツパーツを追加するためのプラスボタン (+) を指します。

下部には「新しいページ1」、「よみ」、「1行概要」などの項目がリストアップされており、それぞれ日本語と英語の切り替えが可能です。また、「タグ」セクションにもプラスボタン (+) が表示されています。

さまざまなパーツを追加可能
(テキスト、画像、年表など)

ギャラリーの操作方法（パーツ追加）

← 一覧に戻る

アウトライン

ドラッグで並び替え

参加者

● NDL

● プレビュー □ インポート □ エクスポート



パーツを追加する

テキストパーツ	書式設定が可能な本文
画像パーツ	キャプションを付けることができる画像
リストパーツ	メタデータなどを様々な形式で並べることができる
検索ボックスパーツ	カスタマイズ可能な検索ボックス
解説付き画像パーツ	解説を付けることができる画像
年表パーツ	時系列にそって解説を作成できる
セクションパーツ	セクションを切って見出しを付けることができる
目次パーツ	このページの目次を表示する

✎ 新しいページ1

✎ よみ

✎ 1行概要

作成者

NDL

タグ

+



追加できるパーツ

このワークスペースは関係者限り公開状態です

ギャラリーの操作方法（テキストパーツ）

トップ / ワークスペース / ギャラリー(デモ用) / 新しいページ1

← 一覧に戻る

プレビュー インポート エクスポート

元に戻す やり直し 保存

アウトライン

ドラッグで並び替え

このテキストはテストです。テキストは、

参加者

● NDL

新しいページ1 日本語 英語

よみ

1行概要 日本語 英語

+

テキストパーツ

このテキストはテストです。テキストは、太字にしたり、下線を引いたり、ハイパーリンクの設定をしたりできます。

B I U S x₂ x² A        日本語 英語

拡大

作成者

NDL

タグ

+

このテキストはテストです。テキストは、太字にしたり、下線を引いたり、ハイパーリンクの設定をしたりできます。

B I U S x₂ x² A        日本語 英語

このワークスペースは関係者限り公開状態です

ギャラリーの操作方法（画像パーツ）

トップ / ワークスペース / ギャラリー(デモ用) / 新しいページ1

← 一覧に戻る プレビュー インポート エクスポート 元に戻す やり直し 保存

アウトライン

ドラッグで並び替え

このテキストはテストです。テキストは、[太字にしたり](#)、[下線を引いたり](#)、[ハイパーリンクの設定をしたり](#)できます。

日本語 英語

参加者

NDL

画像パーツ

表示スタイル

キャプション 日本語 英語

説明 日本語 英語

作成者

NDL 日本語 英語

タグ

+

このワークスペースは関係者限り公開状態です

画像を追加 →

見せ方を調整

キャプションを追加

ギャラリーの操作方法（画像の指定方法）

ジャパンサーチの連携コンテンツから選択

画像

画像の指定方法を選択 画像を指定 画像にタイトルや説明をつける 画像を切り抜く

ジャパンサーチの資料から	ジャパンサーチに登録された資料から、サムネイル画像を指定します。
URLを指定	インターネット上に公開されている画像のURLを指定します。
IIIFから	IIIFのマニフェストから設定します。
未選択	画像を未選択状態に戻します。

キャンセル 保存



外部のURLを指定して表示
※利用条件は要確認

画像のプレビュー



タイトル
-
解説
-
出典
-
権利区分
-
権利表示
-

作成者

NDL

日本語 英語

タグ

+

ギャラリーの操作方法（リストパーツ）

リストから追加できるパーツ

パーツを追加する

- マイノート マイノートに保存したデータを取り込みます
- メタデータ メタデータを選択してリストに追加する
- ギャラリー 公開されているギャラリーをリストに追加する
- データベース 公開されているデータベースをリストに追加する
- 連携機関 公開されている連携機関やプロジェクトをリストに追加する
- テーマ別検索 公開されているテーマ別検索をリストに追加する
- 検索結果 検索結果をリストに追加する
- 外部リンク 外部リンクをリストに追加する。リンクを設定しなければ、単純なテキスト項目として利用できる

トップ / ワークスペース / ギャラリー(デモ用) / 新しいページ1

← 一覧に戻る

プレビュー インポート エクスポート

ドラッグで並び替え

このテキストはデストです。テキストは、

画像パーツ

リストパーツ

参加者

NDL

キャプション

説明

リストパーツ

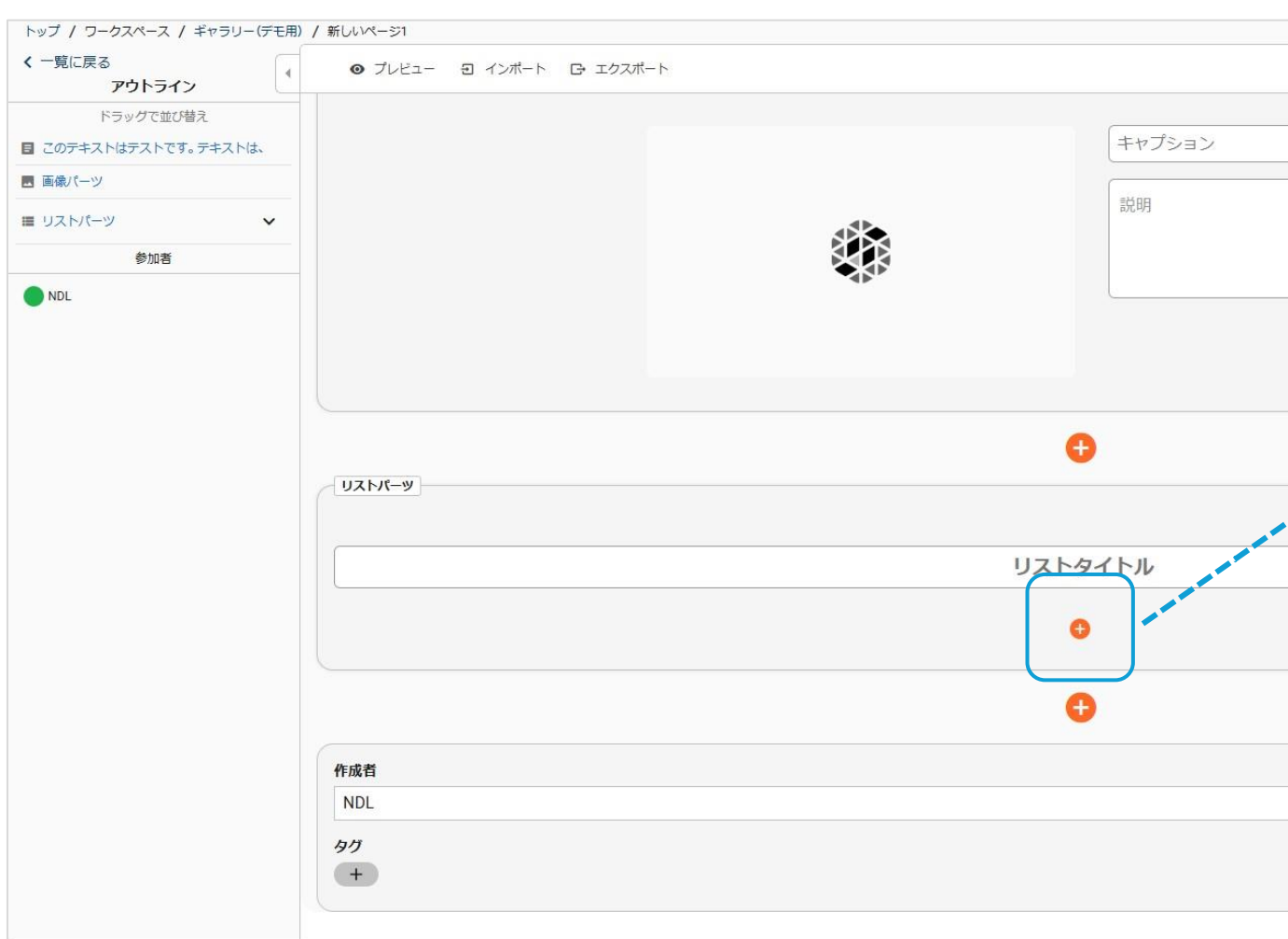
リストタイトル

作成者

NDL

タグ

+



ギャラリーの操作方法（リストパーツからメタデータを検索する）

メタデータの選択 ×

検索結果から選択

検索キーワードを入力 🔍

利用条件 ▾ コンテンツ ▾ 種類 ▾ データベース ▾ 分野 ▾ 時間/時代 ▾ 場所 ▾ 人物/団体 ▾ 画像AI検索 ▾ +

すべての連携メタデータを対象にキーワード検索

キャンセル 決定

ギャラリーの操作方法（検索結果の絞り込み）

☐ メタデータの選択
✕

検索結果から選択

検索キーワードを入力

利用条件 ▾
コンテンツ ▾
種類 ▾
データベース ▾
分野 ▾
時間/時代 ▾
場所 ▾
人物/団体 ▾
画像AI検索 ▾
+

ファセットから
絞り込んで検索できる

利用条件 : クリエイティブ・コモンズ・ライセンスなど

分野 : 書籍、美術、文化財など

時間/時代 : 縄文・弥生・古墳時代から、令和まで

キャンセル
決定

ギャラリーの操作方法（検索結果の絞り込み）

☐ メタデータの選択
✕

ファセットを解除

検索結果から選択

🔍

利用条件: 非商用利用 ✕

時間/時代: 江戸 ✕

リセット

利用条件 ▲

コンテンツ ▼

種類 ▼

データベース ▼

分野 ▼

時間/時代 ▲

場所 ▼

人物/団体 ▼

画像AI検索 ▼

+

教育利用
非商用利用
商用利用
✕

15
15
15

[すべての選択肢を表示](#)

除外条件を指定

時間/時代
+
または西暦で指定
年～
年
+
✕

縄文・弥生・古墳
飛鳥
奈良
平安
鎌倉
室町
安土桃山
江戸
15
明治
大正
昭和
平成
令和

除外条件を指定

[検索オプションを閉じる](#)

15件

キャンセル

決定

ギャラリーの操作方法（検索結果の絞り込み—除外検索—）

特定の項目を除外して絞り込む

☐ メタデータの選択
✕

検索結果から選択

利用条件: 著作権ありを除外
リセット

利用条件 ▲
コンテンツ ▼
種類 ▼
データベース ▼
分野 ▼
時間/時代 ▼
場所 ▼
人物/団体 ▼
画像AI検索 ▼
+

教育利用を除外	非商用利用を除外	商用利用を除外	CC0を除外	PDMを除外	CC BY (表示) を除外	CC BY-SA (表示-継承) を除外	✕
188	74	74	17	29	15	13	
著作権ありを除外	著作権あり-教育目的の利用可を除外	著作権なし-契約による制限ありを除外	著作権なし-他の法的制限ありを除外	著作権未評価を除外	CC BY-NC-SA (表示-非営利-継承) を除外	CC BY-NC-ND (表示-非営利-改変禁止) を除外	
-	34	7	-	4	5	5	
著作権未決定-裁定制度利用著作物を除外	該当なしを除外						
11	40						

① 「除外条件を指定」 をクリック

② 除外したい項目を選択

除外条件を指定

検索オプションを閉じる

417件

キャンセル
決定

ギャラリーの操作方法（画像AI検索—類似画像検索—）

☐ メタデータの選択
✕

検索結果から選択

検索キーワードを入力 🔍

利用条件 ▾

コンテンツ ▾

種類 ▾

データベース ▾

分野 ▾

時間/時代 ▾

場所 ▾

人物/団体 ▾

画像AI検索 ▲

+

画像の中身を検索
✕

モチーフやシチュエーションを言葉で検索 🔍

たとえば... [花を持った少女](#) [馬に乗った人](#) [田園を描いた印象派の絵画](#) [花が咲く風景](#)

画像を使って探す

ジャパンサーチに登録されている画像で検索

📎 画像を指定

自分の持っている画像で検索

📎 画像をアップロード

ジャパンサーチに連携している
コンテンツから似た画像を検索

検索オプションを閉じる

キャンセル
決定

ギャラリーの操作方法（画像AI検索—類似画像検索—）

☐ メタデータの選択
✕

検索結果から選択

検索キーワードを入力 🔍

利用条件 ▾
コンテンツ ▾
種類 ▾
データベース ▾
分野 ▾
時間/時代 ▾
場所 ▾
人物/団体 ▾
画像AI検索 ▲
+

画像の中身を検索
✕

モチーフやシチュエーションを言葉で検索 🔍

たとえば... [花を持った少女](#) [馬に乗った人](#) [田園を描いた印象派の絵画](#) [花が咲く風景](#)

画像を使って探す

 ジャパンサーチに登録されている画像で検索
 画像を指定
 自分の持っている画像で検索
 画像をアップロード

自分の持っている画像と 似た画像を検索

[検索オプションを閉じる](#)

キャンセル
決定

ギャラリーの操作方法（画像AI検索—モチーフ検索—）

☐ メタデータの選択
✕

検索結果から選択

検索キーワードを入力
🔍

利用条件 ▾
コンテンツ ▾
種類 ▾
データベース ▾
分野 ▾
時間/時代 ▾
場所 ▾
人物/団体 ▾
画像AI検索 ▲
+

画像の中身を検索

モチーフやシチュエーションを言葉で検索
🔍

たとえば... 花を持った少女 馬に乗った人 田園を描いた印象派の絵画 花が咲く風景

探したい画像の イメージで検索

✕

画像を使って探す

ジャパンサーチに登録されている画像で検索

画像を指定

自分の持っている画像で検索

画像をアップロード

検索オプションを閉じる

キャンセル
決定

ギャラリーの操作方法（リストパーツの表示スタイル変更）

トップ / ワークスペース / ギャラリー(デモ用) / 新しいページ1

← 一覧に戻る

プレビュー インポート エクスポート

元に戻す やり直し 保存

アウトライン

ドラッグで並び替え

このテキストはテストです。テキストは、

画像パーツ

リストパーツ

- 鶴ヶ城(若松城跡)
- 松本城
- 姫路城
- 松江城
- 高知城

参加者

NDL

表示スタイル

見せ方を調整

リストタイトル

日本語 英語

鶴ヶ城(若松城跡)

文化庁

鶴ヶ城は、攻め落とすのがむずかしいことから、難攻不落といわれた城です。幕末の戊辰戦争では、1万の兵に包囲され、1日に約2500発もの弾丸を打ちこまれなが

松本城

文化庁

松本城は、大天守を中心に5棟の建物からなる黒と白のコントラストが美しい城です。五層六階の大天守は、現存する天守のなかでは日本最古のものです。天守群の

姫路城

文化庁

姫路城は、その優美な姿が羽を広げたシラサギのように見えることから、「白鷺城」ともよばれます。しかし、ただ美しいだけではなく、軍事施設としてもすぐれ、日本

松江城

文化庁

松江城は、宍道湖のほとりにある亀田山にきずかれた城です。千鳥が羽を広げたような美しい姿から、「千鳥城」ともよばれます。松江城は、城づくりの名人といわれ

高知城

文化庁

高知城は、日本で唯一、天守と本丸の建物がほぼ完全な形で残されている城です。なかでも本丸御殿は、全国に2棟しか現存しておらず、たいへん貴重です。高知城

作成者

NDL

日本語 英語

このワークスペースは関係者限り公開状態です

ギャラリーの操作方法（パーツやアイテムの並び替え）

トップ / ワークスペース / ギャラリー(デモ用) / 新しいページ1

← 一覧に戻る

プレビュー インポート エクスポート

元に戻す やり直し 保存

アウトライン

ドラッグで並び替え

このテキストはテストです。テキストは、

画像パーツ


リストパーツ

- 鶴ヶ城(若松城跡)
- 松本城
- 姫路城
- 松江城
- 高知城

表示スタイル

日本語 英語

リストタイトル



鶴ヶ城(若松城跡) 文化庁
 鶴ヶ城は、攻め落とすのがむずかしいことから、難攻不落といわれた城です。幕末の戊辰戦争では、1万の兵に包囲され、1日に約2500発もの弾丸を打ちこまれなが

松本城 文化庁
 松本城は、大天守を中心に5棟の建物からなる黒と白のコントラストが美しい城です。五層六階の大天守は、現存する天守のなかでは日本最古のものです。天守群の

姫路城 文化庁
 姫路城は、その優美な姿が羽を広げたシラサギのように見えることから、「白鷺城」ともよばれます。しかし、ただ美しいだけではなく、軍事施設としてもすぐれ、日本

松江城 文化庁
 松江城は、宍道湖のほとりにある亀田山にきずかれた城です。千鳥が羽を広げたような美しい姿から、「千鳥城」ともよばれます。松江城は、城づくりの名人といわれ

高知城 文化庁
 高知城は、日本で唯一、天守と本丸の建物がほぼ完全な形で残されている城です。なかでも本丸御殿は、全国に2棟しか現存しておらず、たいへん貴重です。高知城

作成者

NDL

日本語 英語

ドラッグ & ドロップで並び替え

ギャラリーのテンプレート

トップ / ワークスペース / ギャラリー(デモ用) / 新しいページ1

← 一覧に戻る プレビュー **インポート** エクスポート

アウトライン

ドラッグで並び替え

このテキストはテストです

画像パーツ

リストパーツ

- 鶴ヶ城(若松城跡)
- 松本城
- 姫路城
- 松江城
- 高知城

参加者

インポート

インポートする場所

全体の最後に追加 選んだセクションの最後に追加 全体を置き換える

インポートするデータ

マイノート マイノートからリストをインポートします。

マイギャラリー マイギャラリーの内容をインポートします。

ギャラリー ギャラリーから選択してその内容をインポートします。

テンプレート ギャラリーテンプレートから選択してその内容をインポートします。

JSONファイル エクスポートしたJSONファイルからインポートします

閉じる

5種のテンプレートを用意

テーマを調べてまとめる

あるテーマを題材にして、調べ学習を行います。

問いから探求する

これは何だろう?と導入になるような問いを投げかけます。

ギャラリーのパーツ、ぜんぶ出す

ギャラリーには様々なパーツがあります。実際にすべてのパーツを使ってみました。

できごとの年表を作ろう

時系列順に出来事をまとめる分析の仕方を学びます。

異なる時代・資料を比較しよう

異なる資料や、時代を比較して、探求の視点を養います。

テンプレートを基にギャラリーを作成可能

ギャラリーの詳しい解説について

▶2つのマニュアルが利用可能

●操作説明編

ジャパンサーチ

マイノート・マイギャラリー利用ガイド

[https://jpssearch.go.jp/static/pdf/userguide/
userguide_mygallery.pdf](https://jpssearch.go.jp/static/pdf/userguide/userguide_mygallery.pdf)

●実践編

ジャパンサーチ

ギャラリー作成マニュアル

[https://jpssearch.go.jp/static/pdf/archive/
/gallery_manual_01.pdf](https://jpssearch.go.jp/static/pdf/archive/gallery_manual_01.pdf)

▶ジャパンサーチ公式YouTubeチャンネルで動画を公開中



ジャパンサーチ公式YouTubeチャンネル

<https://www.youtube.com/@japansearch2673>

ワークスペースの概要

▶ ワークスペースとは

複数人でキュレーションを行うことができる機能 ※連携機関以外が利用する場合は要申請
編集方法はギャラリーと同じ

▶ ワークスペースの使い方

関係者限りで、共同キュレーションを行う

(例) ギャラリーの共同作成、探究学習、ワークショップ、ハッカソン etc.

このあとの予定（15:05～16:00）

▶ 班に分かれて演習

① 自己紹介（15:05～15:10）

② キュレーション作業（15:10～15:40）

各自のテーマに沿ってギャラリー作成

③ 意見交換（15:40～16:00）

作成したギャラリーの紹介など、各自発表

▶ 全体発表（16:00～16:20）

進行役が意見交換の内容を発表し全体で共有