

# ジャパンサーチのキュレーション機能について

---

令和7年2月27日（木）

国立国会図書館 電子情報部 電子情報企画課



この資料は、ロゴを除き、[クリエイティブ・コモンズ表示4.0国際ライセンス](https://creativecommons.org/licenses/by/4.0/)の下に提供されています。

# 1. ジャパンサーチのおさらい

---

# ジャパンサーチとは

▶ デジタルアーカイブの分野横断プラットフォームです

書籍等 文化財 美術品 公文書

地域資料 自然史資料 メディア芸術 etc.

▶ 連携するデジタルアーカイブをまとめて検索・閲覧・活用できます

検索：キーワード検索 画像検索

活用：電子展示会・オンライン展覧会の作成  
共同キュレーション etc.

# なぜ“キュレーション”ワークショップ？

デジタルアーカイブを構築して、ジャパンサーチにも連携した！

この事業は終わり！！

ではなく…

# なぜ“キュレーション”ワークショップ？

デジタルアーカイブを構築して、ジャパンサーチにも連携した！

このデジタルアーカイブをどうやって盛り上げよう？

このデジタルアーカイブに関わる人をどうやって増やそう？

▶その1つの方法としてのキュレーション活動

## キュレーション

特定のテーマに沿って、コンテンツを収集、選別、編集し、新たな価値を付与していくこと

# キュレーション活動の位置づけ

## デジタルアーカイブ構築

- 書誌/目録（メタデータ）の作成
- 諸権利の確認とライセンス情報の付与
- 資料のデジタル化
- システムの構築

## デジタルアーカイブ連携

- メタデータ標準化
- 分野や地域のポータルサイト等と連携
- ジャパンサーチ連携
- リンクトデータ等の提供

## デジタルアーカイブ利活用推進

- SNS等での発信
- ウェブ展示の作成
- 教育活用
- 活用者の支援
- コミュニティの醸成

## フィードバック共有サービス改善

- ユーザからのフィードバック
- 事例の共有、情報交換
- UI/UXも含めたサービスの改善

キュレーション活動

# ジャパンサーチのキュレーション機能が見据えるコト

## ▶ 電子展示会・オンライン展覧会（ギャラリー）

さまざまな切り口から新しい気づきを提供  
分野・地域を横断して資料をつなぐ

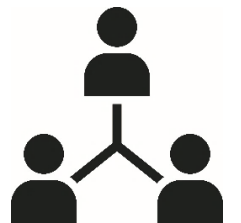
## ▶ 共同キュレーション（ワークスペース）

共に学ぶアクティブラーニングをサポート  
資料から気づきを得て、理解を深める

キュレーション活動

コンテンツをつなぎ、

人もつなぐ



デジタルアーカイブに関わる人を増やすことで、  
長期にわたってデジタルアーカイブを維持し、各地の記憶を未来に伝えていく

## 2. ジャパンサーチのキュレーション機能

---

# ギャラリーの概要

## ▶ ギャラリーとは

連携するコンテンツ（画像）とテキストでつくる電子展示会・オンライン展覧会

## ▶ ギャラリーの役割

ユーザの情報探索を支える



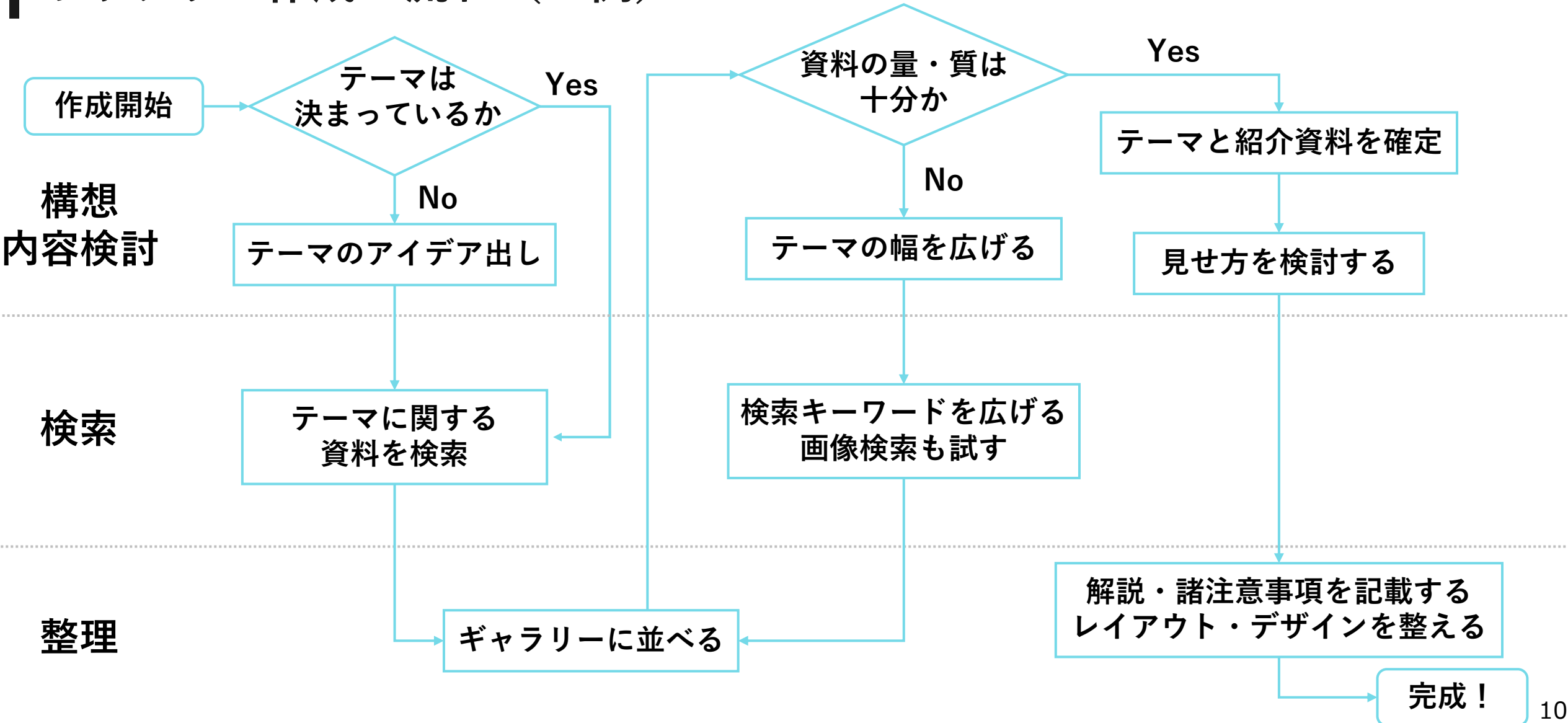
- 見るだけで楽しめるページ
- 資料の魅力や資料間のつながりを表現

幅広い表現を実現する

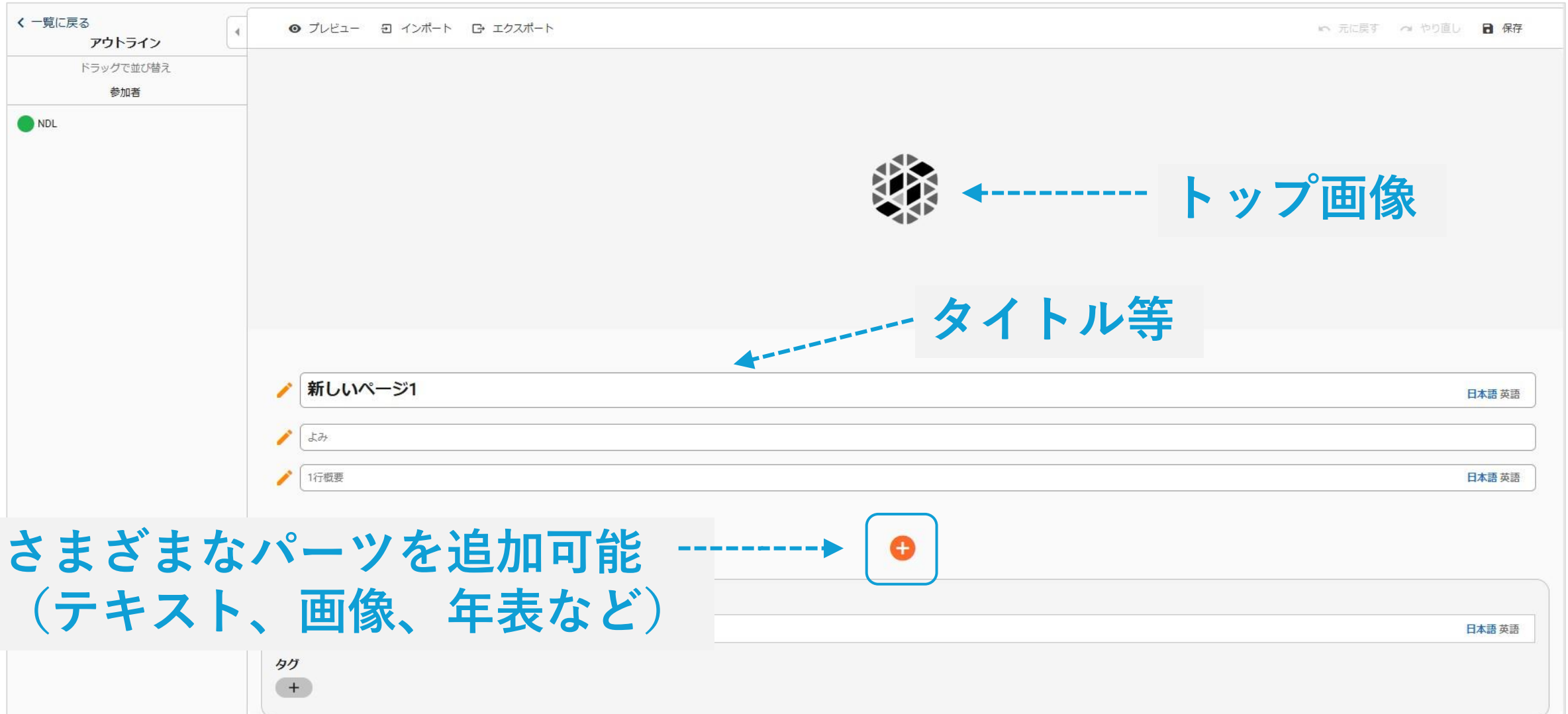


- 自由度の高いデザイン
- 年表や地図表示などの豊富な機能

# ギャラリー作成の流れ（一例）



# ギャラリーの操作方法（編集ページトップ）



The screenshot shows the editing interface for a gallery page. On the left, there is a sidebar with navigation options: '一覧に戻る' (Return to list), 'アウトライン' (Outline), 'ドラッグで並び替え' (Sort by drag), and '参加者' (Participants). Below these, a user 'NDL' is listed. The main area has a top bar with 'プレビュー' (Preview), 'インポート' (Import), and 'エクスポート' (Export) buttons, and a right bar with '元に戻す' (Undo), 'やり直し' (Redo), and '保存' (Save) buttons. The main content area is divided into sections: a top image section with a 'トップ画像' (Top image) annotation and a dashed arrow pointing to a logo; a title section with a 'タイトル等' (Title etc.) annotation and a dashed arrow pointing to a text input field; a list of items with a '新しいページ1' (New page 1) annotation and a dashed arrow pointing to a list item; and a bottom section with a '+' button in a box and a dashed arrow pointing to it, with the text 'さまざまなパーツを追加可能 (テキスト、画像、年表など)' (Various parts can be added (text, image, timeline, etc.)).

さまざまなパーツを追加可能  
(テキスト、画像、年表など)

# ギャラリーの操作方法（パーツ追加）

← 一覧に戻る

アウトライン

ドラッグで並び替え

参加者

● NDL

プレビュー インポート エクスポート



パーツを追加する

- テキストパーツ** 書式設定が可能な本文
- 画像パーツ** キャプションを付けることができる画像
- リストパーツ** メタデータなどを様々な形式で並べることができる
- 検索ボックスパーツ** カスタマイズ可能な検索ボックス
- 解説付き画像パーツ** 解説を付けることができる画像
- 年表パーツ** 時系列にそって解説を作成できる
- セクションパーツ** セクションを切って見出しを付けることができる
- 目次パーツ** このページの目次を表示する

✎ 新しいページ1

✎ よみ

✎ 1行概要

+

## 追加できるパーツ

作成者

NDL

タグ

+

このワークスペースは関係者限り公開状態です



# ギャラリーの操作方法（画像パーツ）

トップ / ワークスペース / ギャラリー(デモ用) / 新しいページ1

← 一覧に戻る    プレビュー    インポート    エクスポート    元に戻す    やり直し    保存

アウトライン

ドラッグで並び替え

このテキストはテストです。テキストは、

画像パーツ

参加者

NDL

このテキストはテストです。テキストは、太字にしたり、下線を引いたり、ハイパーリンクの設定をしたりできます。

日本語 英語

+

画像パーツ

表示スタイル

キャプション

日本語 英語

説明

日本語 英語

+

作成者

NDL

日本語 英語

タグ

+

このワークスペースは関係者限り公開状態です

**画像を追加** →

**見せ方を調整**

**キャプションを追加**

# ギャラリーの操作方法（画像の指定方法）

ジャパンサーチの連携コンテンツから選択

画像

画像の指定方法を選択 画像を指定 画像にタイトルや説明をつける 画像を切り抜く

ジャパンサーチの資料から	ジャパンサーチに登録された資料から、サムネイル画像を指定します。
URLを指定	インターネット上に公開されている画像のURLを指定します。
IIIFから	IIIFのマニフェストから設定します。
未選択	画像を未選択状態に戻します。

キャンセル 保存



外部のURLを指定して表示  
※利用条件は要確認

画像のプレビュー



タイトル  
-  
解説  
-  
出典  
-  
権利区分  
-  
権利表示  
-

トップ / ワークスペース / ギャラリー(デモ用) / 新しいページ1

← 一覧に戻る

アウトライン

ドラッグで並び替え

このテキストはテストです。テキストは、

画像パーツ

参加者

NDL

画像パーツ

作成者

NDL

タグ

+

# ギャラリーの操作方法（リストパーツ）

## リストから追加できるパーツ

パーツを追加する

- マイノート
マイノートに保存したデータを取り込みます

---

- メタデータ
メタデータを選択してリストに追加する

---

- ギャラリー
公開されているギャラリーをリストに追加する

---

- データベース
公開されているデータベースをリストに追加する

---

- 連携機関
公開されている連携機関やプロジェクトをリストに追加する

---

- テーマ別検索
公開されているテーマ別検索をリストに追加する

---

- 検索結果
検索結果をリストに追加する

---

- 外部リンク
外部リンクをリストに追加する。リンクを設定しなければ、単純なテキスト項目として利用できる

トップ / ワークスペース / ギャラリー(デモ用) / 新しいページ1

← 一覧に戻る

プレビュー インポート エクスポート

ドラッグで並び替え

このテキストはデストです。テキストは、

画像パーツ

リストパーツ

参加者

NDL

キャプション

説明

リストパーツ

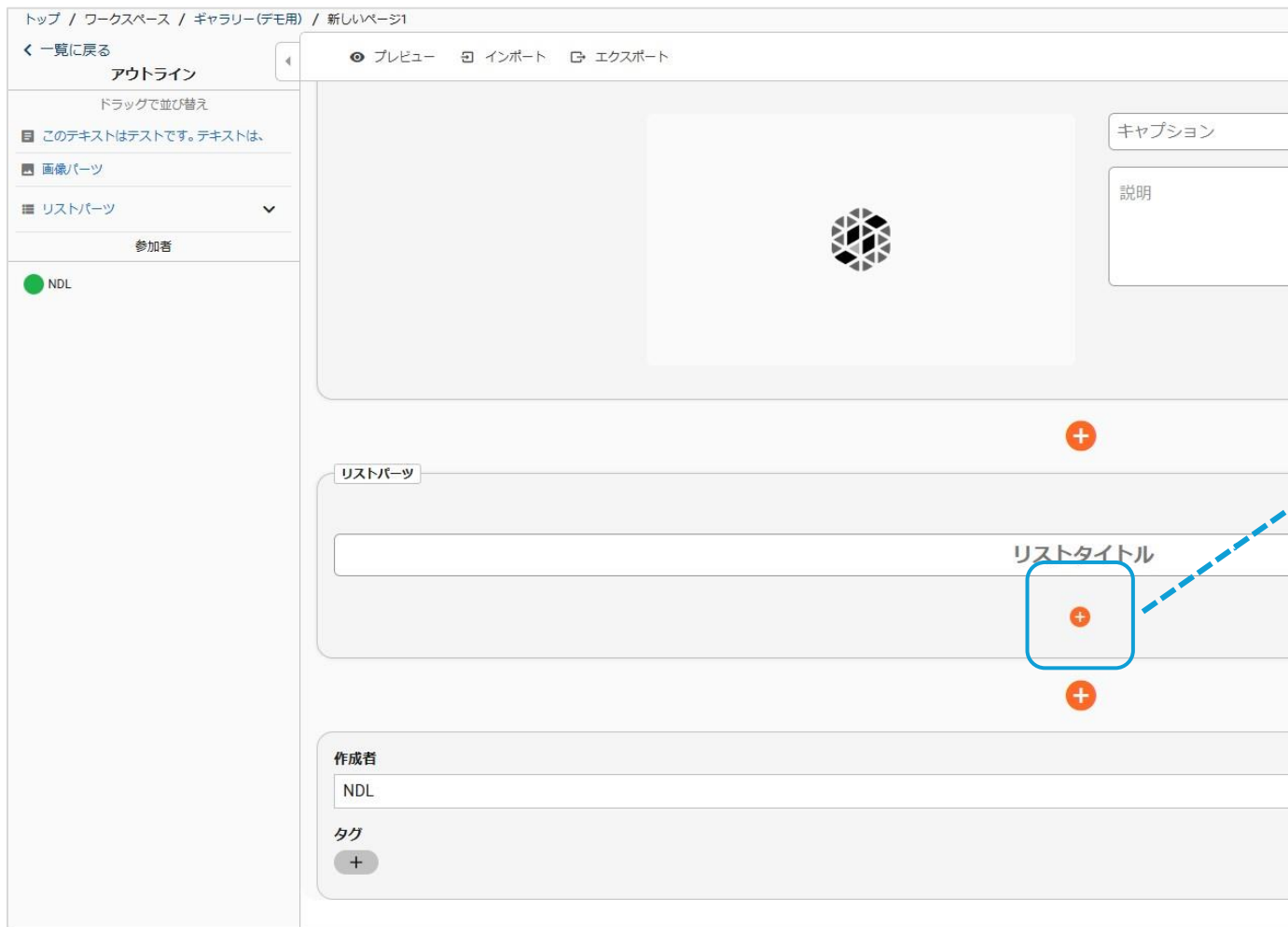
リストタイトル

作成者

NDL

タグ

+



# ギャラリーの操作方法（リストパーツからメタデータを検索する）

メタデータの選択 ✕

検索結果から選択

検索キーワードを入力

利用条件 ▾ コンテンツ ▾ 種類 ▾ データベース ▾ 分野 ▾ 時間/時代 ▾ 場所 ▾ 人物/団体 ▾ 画像検索 ▾

**すべての連携メタデータを対象にキーワード検索**

キャンセル

## ギャラリーの操作方法（検索結果の絞り込み）

☐ メタデータの選択
✕

検索結果から選択

利用条件 ▼
コンテンツ ▼
種類 ▼
データベース ▼
分野 ▼
時間/時代 ▼
場所 ▼
人物/団体 ▼
画像検索 ▼
+

ファセットから  
絞り込んで検索できる

**利用条件：** クリエイティブ・コモンズ・ライセンスなど

**分野：** 書籍、美術、文化財など

**時間/時代：** 縄文・弥生・古墳時代から、令和まで

キャンセル
決定

# ギャラリーの操作方法（検索結果の絞り込み）

☐ メタデータの選択

## ファセットを解除

✕

検索結果から選択

利用条件: 非商用利用 ✕
時間/時代: 江戸 ✕
リセット

利用条件 ▲
コンテンツ ▼
種類 ▼
データベース ▼
分野 ▼
時間/時代 ▼
場所 ▼
人物/団体 ▼
画像検索 ▼
+

教育利用	非商用利用	商用利用
11	11	11

すべての選択肢を表示
 除外条件を指定

[検索オプションを閉じる](#)

11件

**[日本古城絵図] [第9帙 東山道之部 (2)] 141 信州松本城**

[江戸中期-末期] [写]

所蔵・所在: 国立国会図書館 国立国会図書館デジタルコレクション

[詳細を見る](#)

**[日本古城絵図] [第9帙 東山道之部 (2)] 140 信濃国松本城図**

[江戸中期-末期] [写]

所蔵・所在: 国立国会図書館 国立国会図書館デジタルコレクション

[詳細を見る](#)

**松本城下町絵図**

[詳細を目ス](#)

キャンセル
決定

# ギャラリーの操作方法（検索結果の絞り込み—除外検索—）

特定の項目を除外して絞り込む

☐ メタデータの選択
✕

検索結果から選択

利用条件: 著作権ありを除外
リセット

利用条件 ▲
コンテンツ ▼
種類 ▼
データベース ▼
分野 ▼
時間/時代 ▼
場所 ▼
人物/団体 ▼
画像検索 ▼
+

教育利用を除外 104	非商用利用を除外 70	商用利用を除外 70	CC0を除外 17	PDMを除外 28	CC BY(表示)を除外 12	CC BY-SA(表示-継承)を除外 13
CC BY-ND(表示-改変禁止)を除外 -	CC BY-NC(表示-非営利)を除外 -	CC BY-NC-SA(表示-非営利-継承)を除外 -	CC BY-NC-ND(表示-非営利-改変禁止)を除外 5			
著作権ありを除外 34	著作権なしを除外 -	著作権なし・契約による権利を除外 -	著作権的制限ありを除外 -	著作権未評価を除外 4		
著作権未決定・裁定制度利用著作物を除外 19	該当なしを除外 49					

除外条件を指定

427件



**国宝松本城**

松本市 編, 松本市 / 昭和16, 1941 / 松本

所蔵・所在: 国立国会図書館 ● 国立国会図書館デジタルコレクション

[詳細を見る](#)



**松本城天守模型**

[詳細を見る](#)

キャンセル
決定

② 除外したい項目を選択

① 「除外条件を指定」をクリック

# ギャラリーの操作方法（画像検索—類似画像検索—）

☐ メタデータの選択
✕

検索結果から選択

利用条件 ▾
コンテンツ ▾
種類 ▾
データベース ▾
分野 ▾
時間/時代 ▾
場所 ▾
人物/団体 ▾
画像検索 ▾
+

画像の中身を検索
✕

たとえば... [花を持った少女](#) [馬に乗った人](#) [田園を描いた印象派の絵画](#) [花が咲く風景](#)

類似画像を検索

ジャパンサーチに登録されている画像で検索
 画像を指定
 自分の持っている画像で検索
 画像をアップロード

検索オプションを閉じる

## ジャパンサーチに連携している コンテンツから似た画像を検索

キャンセル
決定

# ギャラリーの操作方法（画像検索—類似画像検索—）

☐ メタデータの選択
✕

検索結果から選択

🔍

利用条件 ▾
コンテンツ ▾
種類 ▾
データベース ▾
分野 ▾
時間/時代 ▾
場所 ▾
人物/団体 ▾
画像検索 ▾
+

画像の中身を検索
✕

🔍

たとえば... [花を持った少女](#) [馬に乗った人](#) [田園を描いた印象派の絵画](#) [花が咲く風景](#)

類似画像を検索

ジャパンサーチに登録されている画像で検索
 画像を指定


自分の持っている画像で検索
 画像をアップロード

自分の持っている画像と  
似た画像を検索

キャンセル
決定

# ギャラリーの操作方法（画像検索—モチーフ検索—）

☐ メタデータの選択
✕

[検索結果から選択](#)

利用条件 ▾
コンテンツ ▾
種類 ▾
データベース ▾
分野 ▾
時間/時代 ▾
場所 ▾
人物/団体 ▾
画像検索 ▾
+

**画像の中身を検索**

たとえば... [花を持った少女](#) [馬に乗った人](#) [田園を描いた印象派の絵画](#) [花が咲く風景](#)

類似画像を検索

ジャパンサーチに登録されている画像で検索
 画像を指定
 自分の持っている画像で検索
 画像をアップロード

✕ **探したい画像のイメージで検索**

[検索オプションを閉じる](#)

キャンセル
決定

# ギャラリーの操作方法（リストパーツの表示スタイル変更）

トップ / ワークスペース / ギャラリー(デモ用) / 新しいページ1

← 一覧に戻る

プレビュー インポート エクスポート

元に戻す やり直し 保存

アウトライン

ドラッグで並び替え

このテキストはテストです。テキストは、

画像パーツ

リストパーツ

鶴ヶ城(若松城跡)  
 松本城  
 姫路城  
 松江城  
 高知城

参加者


NDL

表示スタイル

見せ方を調整

リストタイトル


日本語 英語



**鶴ヶ城(若松城跡)**

文化庁


鶴ヶ城は、攻め落とすのがむずかしいことから、難攻不落といわれた城です。幕末の戊辰戦争では、1万の兵に包囲され、1日に約2500発もの弾丸を打ちこまれなが



**松本城**

文化庁


松本城は、大天守を中心に5棟の建物からなる黒と白のコントラストが美しい城です。五層六階の大天守は、現存する天守のなかでは日本最古のものです。天守群の



**姫路城**

文化庁


姫路城は、その優美な姿が羽を広げたシラサギのように見えることから、「白鷺城」ともよばれます。しかし、ただ美しいだけではなく、軍事施設としてもすぐれ、日本



**松江城**

文化庁

松江城は、宍道湖のほとりにある亀田山にきずかれた城です。千鳥が羽を広げたような美しい姿から、「千鳥城」ともよばれます。松江城は、城づくりの名人といわれ



**高知城**

文化庁

高知城は、日本で唯一、天守と本丸の建物がほぼ完全な形で残されている城です。なかでも本丸御殿は、全国に2棟しか現存しておらず、たいへん貴重です。高知城

作成者

NDL

日本語 英語

このワークスペースは関係者限り公開状態です

# ギャラリーの操作方法（パーツやアイテムの並び替え）

トップ / ワークスペース / ギャラリー(デモ用) / 新しいページ1

← 一覧に戻る

プレビュー インポート エクスポート

元に戻す やり直し 保存

アウトライン

ドラッグで並び替え

このテキストはテストです。テキストは、

画像パーツ


リストパーツ

- 鶴ヶ城(若松城跡)
- 松本城
- 姫路城
- 松江城
- 高知城

表示スタイル

リストタイトル

日本語 英語



**鶴ヶ城(若松城跡)** 文化庁  
 鶴ヶ城は、攻め落とすのがむずかしいことから、難攻不落といわれた城です。幕末の戊辰戦争では、1万の兵に包囲され、1日に約2500発もの弾丸を打ちこまれなが

**松本城** 文化庁  
 松本城は、大天守を中心に5棟の建物からなる黒と白のコントラストが美しい城です。五層六階の大天守は、現存する天守のなかでは日本最古のものです。天守群の

**姫路城** 文化庁  
 姫路城は、その優美な姿が羽を広げたシラサギのように見えることから、「白鷺城」ともよばれます。しかし、ただ美しいだけではなく、軍事施設としてもすぐれ、日本

**松江城** 文化庁  
 松江城は、宍道湖のほとりにある亀田山にきずかれた城です。千鳥が羽を広げたような美しい姿から、「千鳥城」ともよばれます。松江城は、城づくりの名人といわれ

**高知城** 文化庁  
 高知城は、日本で唯一、天守と本丸の建物がほぼ完全な形で残されている城です。なかでも本丸御殿は、全国に2棟しか現存しておらず、たいへん貴重です。高知城

このワークスペースは関係者限り公開状態です

作成者

NDL

日本語 英語

ドラッグ & ドロップで並び替え

## ギャラリーの詳しい解説について

### ▶2つのマニュアルが利用可能

#### ●操作説明編

ジャパンサーチ

マイノート・マイギャラリー利用ガイド

[https://jpsearch.go.jp/static/pdf/userguide/  
userguide\\_mygallery.pdf](https://jpsearch.go.jp/static/pdf/userguide/userguide_mygallery.pdf)

#### ●実践編

ジャパンサーチ

ギャラリー作成マニュアル

[https://jpsearch.go.jp/static/pdf/archive/  
/gallery\\_manual\\_01.pdf](https://jpsearch.go.jp/static/pdf/archive/gallery_manual_01.pdf)

### ▶ジャパンサーチ公式YouTubeチャンネルで動画を公開中



ジャパンサーチ公式YouTubeチャンネル

<https://www.youtube.com/@japansearch2673>

## ワークスペースの概要

### ▶ ワークスペースとは

複数人でキュレーションを行うことができる機能 ※連携機関以外が利用する場合は要申請  
編集方法はギャラリーと同じ

### ▶ ワークスペースの使い方

関係者限りで、共同キュレーションを行う

(例) ギャラリーの共同作成、探究学習、ワークショップ、ハッカソン etc.