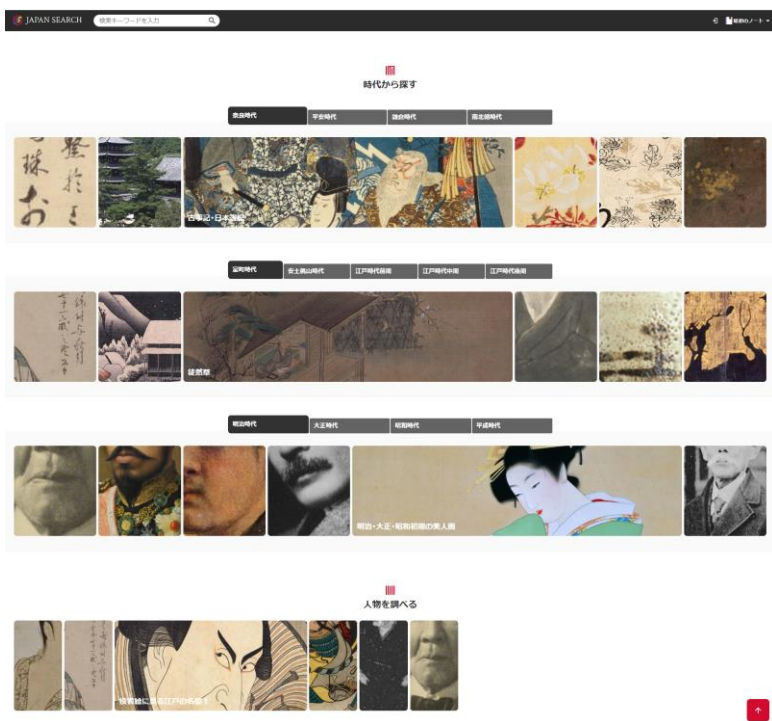


ギャラリー の作り方

株式会社平凡社

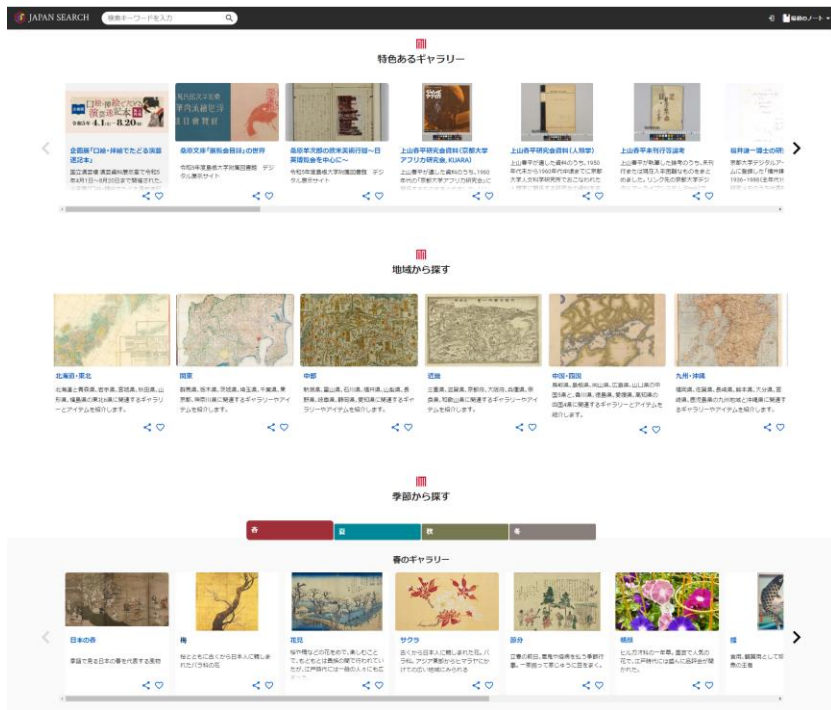


JAPAN SEARCH



検索以外での コンテンツとの出会い

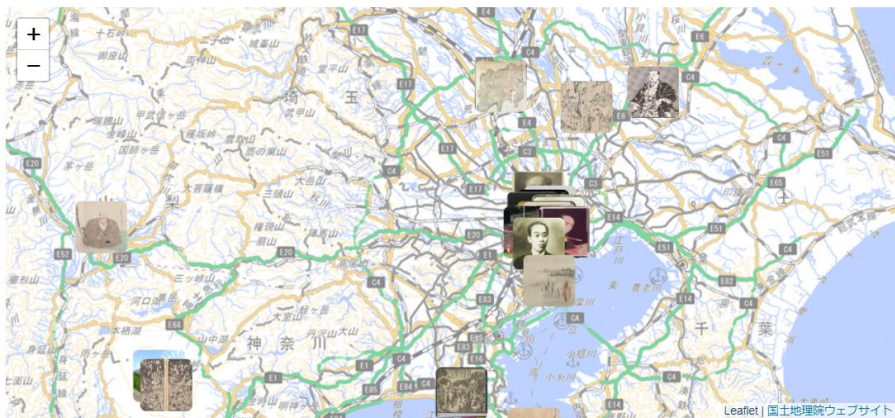
すでに500点近くのギャラリーが用意され、時代、地域、季節などさまざまな切り口で一覧できるようになっています。このギャラリー一覧は、ユーザーに、検索によらずとも気楽にコンテンツに接してもらえる入り口として設計されています。



キュレーションによる 新たな気づきの提供

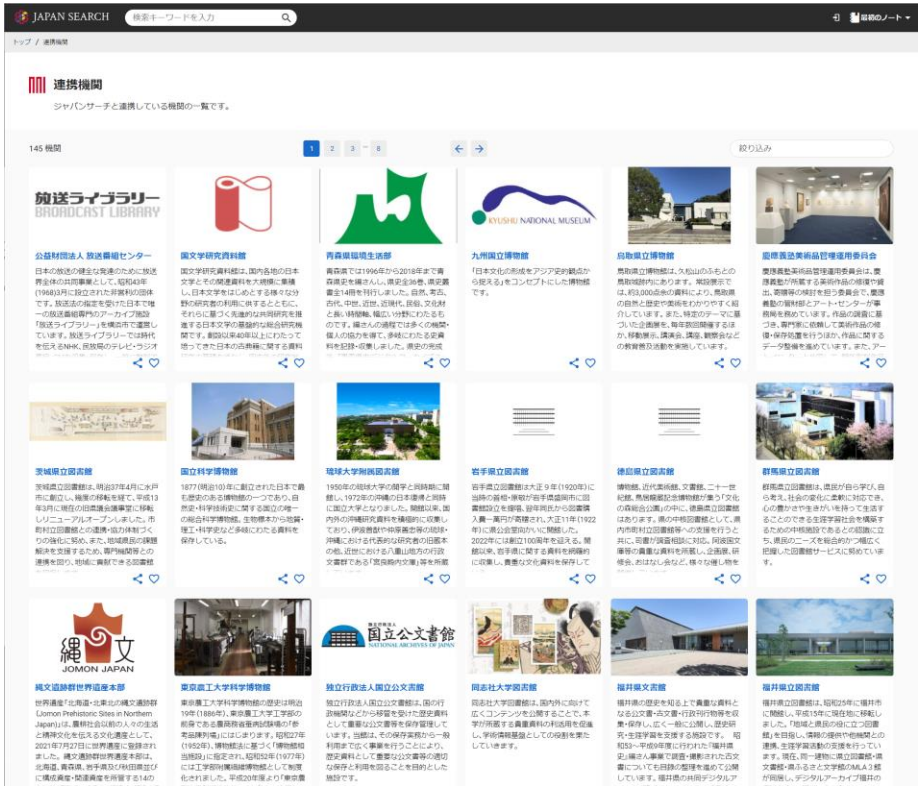
ギャラリーの制作過程では、学芸員や専門家がテーマに基づいて資料を精選し、それぞれの資料がテーマとどのように関連しているかを示します。これによって、ユーザーに、資料の意味を魅力的に紹介することができます。


地図で探す



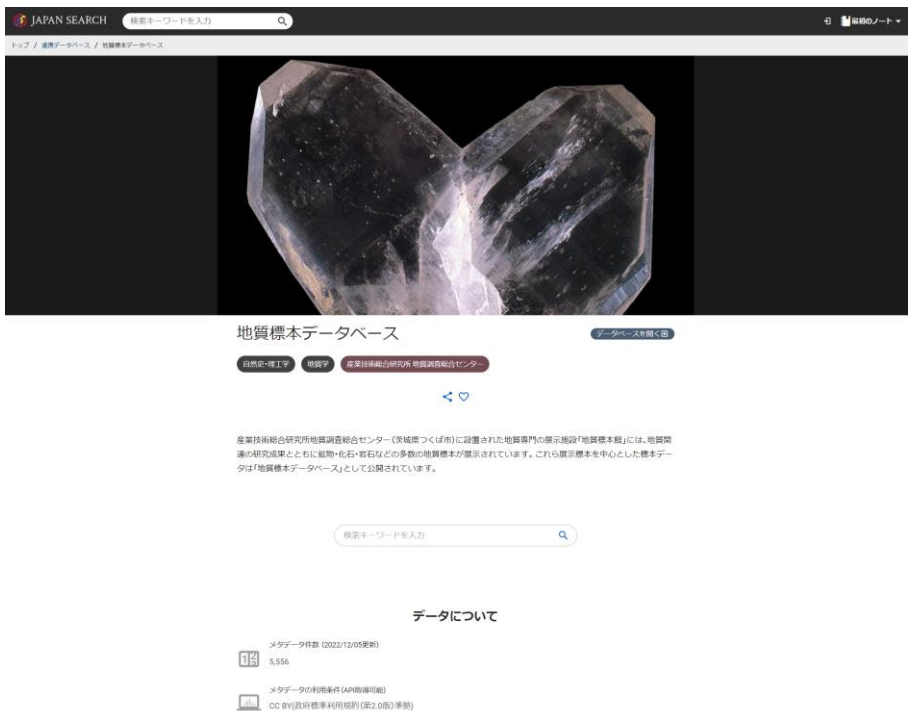
視覚的な プレゼンテーション

ギャラリー作成のために独自に設計されたエディタに豊富に用意されたレイアウト機能を駆使することで、文章による紹介だけでは十分に伝えることができなかったコンテンツの魅力を、ビジュアルに提示することができます。



コレクション全体の魅力の紹介

ギャラリーは、相互に関連させることが可能です。このギャラリーのネットワークによって、コレクションの背後にあるストーリーや意義を、ギャラリー単独の場合よりも、さらに深く掘り下げることができます。また、コレクション全体の文化的、歴史的価値を伝える重要な役割も担っています。



多様なユーザー層への アピール

さまざまな視点によるテーマ設定によって、多様な背景や興味を持つユーザー層へ訴求することができます。また、国際的な利用も推進することができるよう、英語の解説を準備すれば、英語表示への切り替えも可能です。

ギャラリー 制作作業の イメージ

