

ジャパンサーチの利活用機能と連携について

厳島遊楽図屏風

現在の広島県にある厳島神社を描いた屏風です。厳島を北側から見た景色を、遊楽に来る人びとの活気とともにあらわしています。島に舟で辿りつく参拝者、彼らを宿坊に迎え入れもてなす人びとなどが生き生きと描かれ、その賑わいが聞こえてきそうです。人びとの生活空間に対し、赤い社殿のあるエリアは神仏の領域です。

CC BY (表示)
東京国立博物館



JAPAN SEARCH

令和5年11月15日

国立国会図書館

電子情報部 電子情報企画課

連携協力係



JAPAN SEARCH

1 ジャパンサーチとは

2 連携機関の取組からみる連携のメリット

『成田山新勝寺』(文化庁所蔵)

「文化財デジタルコンテンツダウンロード機能」収録

(https://jpsearch.go.jp/item/cb1-d27f26fd_0b9a_4157_847e_f23c05b4051c)

1 ジャパンサーチとは

**運営主体：内閣府知的財産戦略推進事務局内に
設置された委員会**

システム開発・連携実務担当：国立国会図書館



ジャパンサーチとは

JAPAN SEARCH

- デジタルアーカイブの検索・閲覧・活用のプラットフォームです。

さまざまな分野のデジタルアーカイブと連携し、

我が国の多様なコンテンツのメタデータ*を

まとめて検索・閲覧・活用できます。

*メタデータとは：
コンテンツの内容や所在等
について記述したデータ。
博物館分野では「目録データ」
等がメタデータにあたる。

連携データベース

219 DB

(2023年11月6日時点)

連携コンテンツ

約2,900 万件

(メタデータ)

連携機関 (つなぎ役)

45 機関

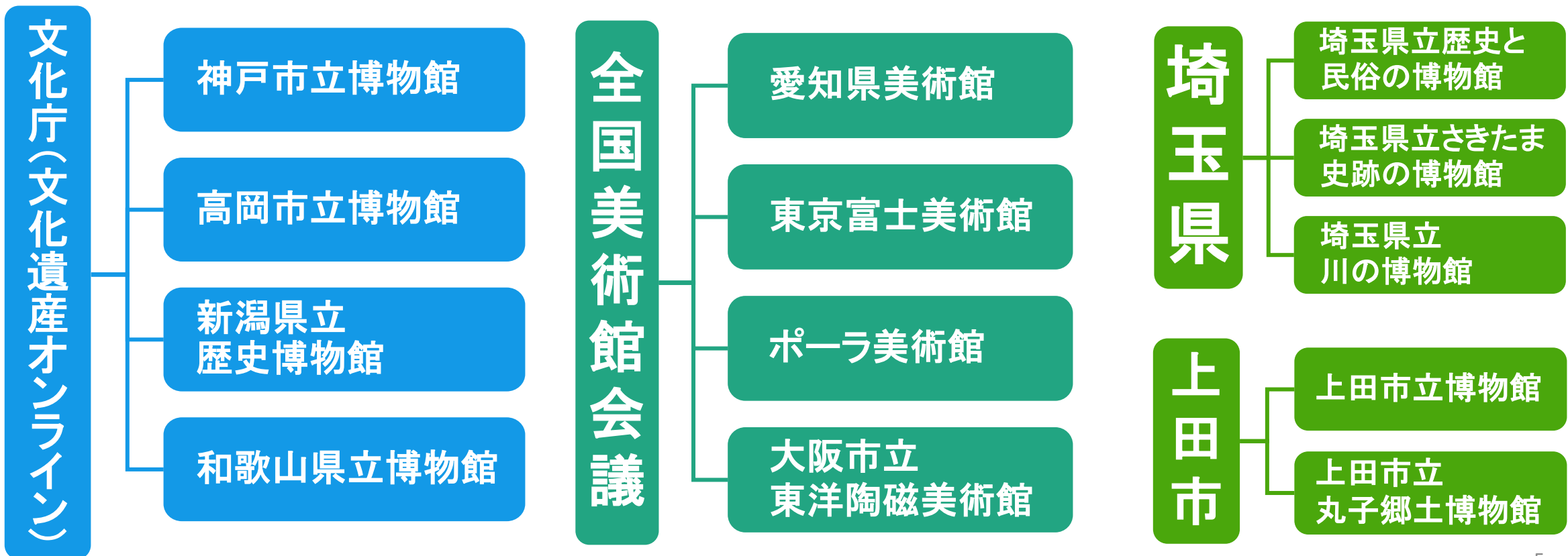
データ提供機関は**1,200**機関以上

博物館とジャパンサーチのさまざまな連携方法

同分野のコンテンツを
まとめるつなぎ役経由で
ジャパンサーチと連携

アーカイブを持たないが、
つなぎ役を引き受ける機関
経由でジャパンサーチと連携

地域のコンテンツを
まとめるつなぎ役経由で
ジャパンサーチと連携

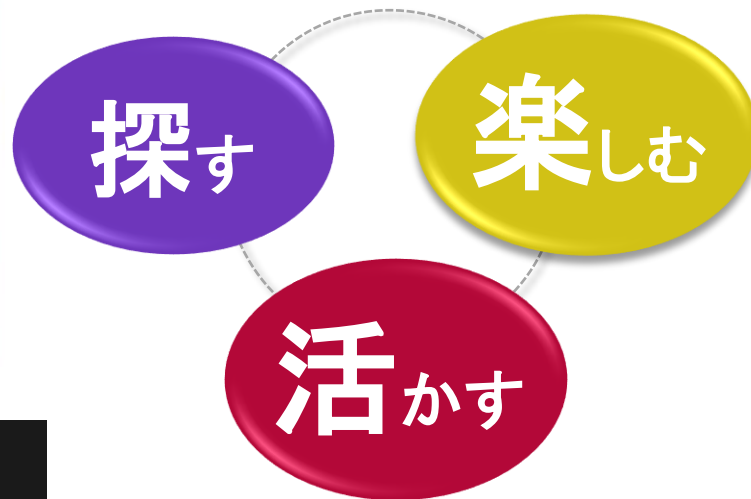


ジャパンサーチの機能

①分野の特性を活かした検索機能

横断検索 テーマ別検索

画像検索 ※類似の画像やフレーズで検索が可能



②クリックするだけで楽しめる機能 多様なコンテンツの紹介

- 様々なテーマに関する「ギャラリー」を提供
(テーマ例：富士山、猫、紅葉狩り、刀剣、和食、北斎etc.)

400

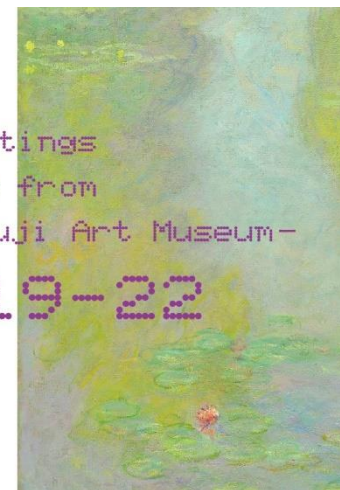
Years of Western Paintings
-Masterpieces from
Tokyo Fuji Art Museum-

2019-22

西洋絵画
400年の旅

—珠玉の東京富士美術館コレクション展—
2019-22

西洋絵画400年の旅—珠玉の東京富士美術館コレクション展—
—オンライン展覧会(東京富士美術館)



千葉に関するコンテンツを調べてみよう

千葉の地域資料やゆかりのある人物を調べてみましょう

千葉に関連するコンテンツを探す

「タイトル」または「場所」に「千葉」が含まれるコンテンツを検索

千葉

🔍

検索対象があらかじめ絞り込まれています

閉

タイトル 場所 利用条件 分野 種類 コンテンツ 時期/時代 画像検索

③利活用促進の基盤となる利活用機能

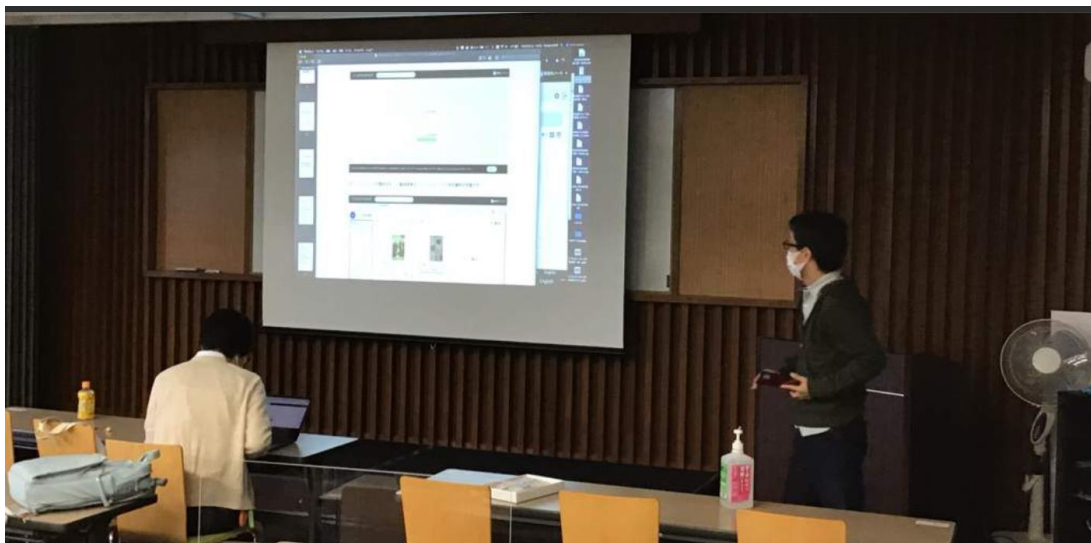
- お気に入りをマイノートに登録し、マイギャラリーで編集可能
- マイノートの共同編集ができるマイギャラリー、ワークスペース
- 任意のメンバーから成るプロジェクトで、ジャパンサーチの全機能を体験
- ジャパンサーチが集約したメタデータをAPI（外部提供インタフェース）で提供

2 連携機関の取組からみる連携のメリット

連携機関の利活用事例

ワークスペース機能を用いた取組

▼学芸員課程でジャパンサーチと連携した自館コンテンツを用いてキュレーション授業を実施

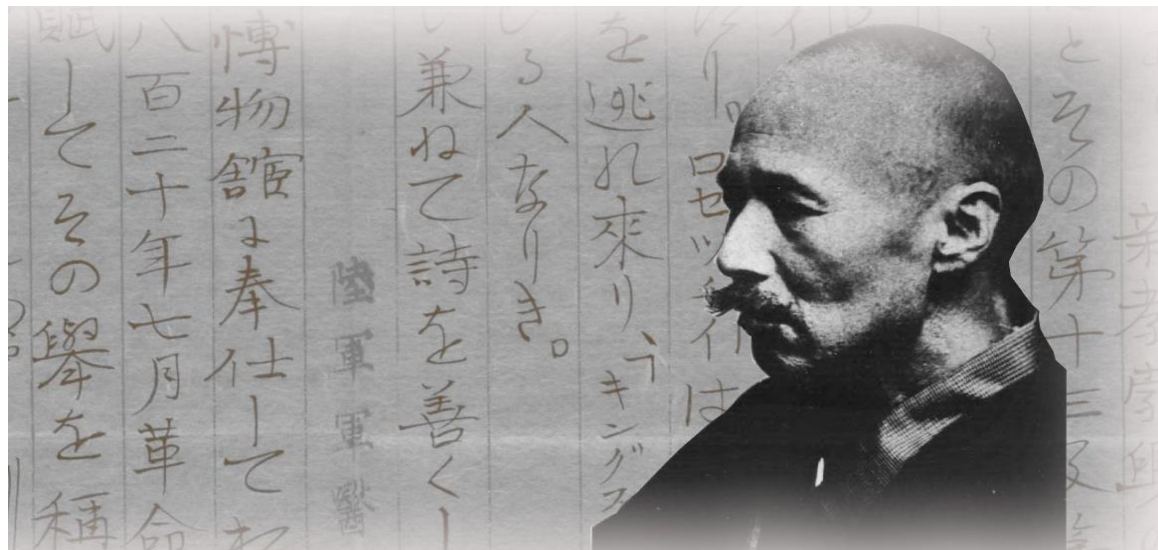


齊藤 有里加（東京農工大学科学博物館）

⇒イベントやWSでも活用可能

ギャラリー機能を用いた取組

▼リアル展示と連動した電子展示会を実施



▶テエバス百門の断面図 歿後100年記念
森鷗外旧蔵書展（東京大学附属図書館）
令和4年度東京大学附属図書館特別展示 電子展示サイト

- ▶展示ケースに入りきらなかった資料を電子展示
- ▶他機関で公開されているオープンな資料を利用
- ▶電子展示会で、リアル展示会を案内

⇒リアル展示と電子展示会の相乗効果を実現

連携機関の利活用事例

ジャパンサーチのAPIを活用した取組

▼自動更新可能なデジタルキャプション実証実験



ジャパンサーチのAPIで、展示室のキャプションが自動的に最新の情報に更新されるデジタルキャプションを試験的に導入(東京富士美術館)

▼自館での構築が難しい地域のポータルサイトを構築



ここでは、上田市の各施設が所蔵する資料・文化財を横断的に検索し、参考写真や概要・所在地を調べることができます。
このシステムは、ジャパンサーチが提供するAPIを利用して作られています。

キーワードを入力

ジャパンサーチの簡易WebAPIを用いて、地域のさまざまなデジタルアーカイブの横断検索ができるポータルサイトを構築(上田市)



ジャパンサーチと連携することで、コストを抑えつつ域内連携の促進が可能となった

デジタルアーカイブで困ったことがあれば、

コンテンツの二次利用
条件をどう設定すれば
よいか分からない……

デジタルアーカイブを
ゼロから構築したい……

2023年9月公開！

「デジタルアーカイブ活動」 のためのガイドライン

コンテンツをもっと
活用してもらいたい…

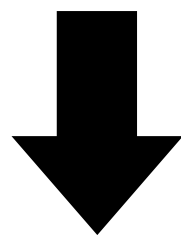
次のページからご覧ください！
内閣府知的財産戦略推進事務局HP
デジタルアーカイブジャパン推進委員会
及び実務者検討委員会





JAPAN SEARCH

● ジャパンサーチとの具体的な連携方法については、以下のページをご覧ください！



ジャパンサーチのトップページから
「**連携をご希望の機関の方へ**」