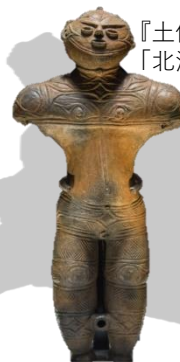




JAPAN SEARCH

ジャパンサーチと 地域アーカイブの連携・活用



『土偶』（函館市縄文文化交流センター所蔵）
「北海道デジタルミュージアム」収録

『大石平遺跡 赤彩色切断蓋付き土器』
（青森県立郷土館所蔵）
「JOMON ARCHIVES-北海道・北東北の縄文遺跡群
デジタルアーカイブ-」収録



『梵字日月軍配団扇（伊達家伝来）』（江戸東京博物館所蔵）
「Tokyo Museum Collection」収録

明珍宗保/作『紺糸素懸威五枚胴具足（付属品共）』
（江戸東京博物館所蔵）「Tokyo Museum Collection」収録



伊藤熊太郎 画, 田子勝弥 編著, 芸艸堂『日本魚介図譜 第1輯』
「国立国会図書館デジタルコレクション」収録



川瀬巴水『奈良春日神社』（愛知県美術館所蔵）
「愛知県美術館コレクション」収録



葛飾北斎『富嶽三十六景 深川万年橋下』
「東京富士美術館収蔵品データベース」収録

『出津教会堂』（文化庁所蔵）
「文化財デジタルコンテンツ
ダウンロード機能」収録



『愛媛のみかん』（NHKアーカイブス所蔵）
「みちしる」収録



令和5年9月28日

東京都公立図書館地域資料担当者会

国立国会図書館 電子情報部 奥村 牧人

この資料は、ロゴ及び特記のある場合を除き、[クリエイティブ・コモンズ表示4.0国際ライセンス](https://creativecommons.org/licenses/by/4.0/)の下に提供されています。





- 1 ジャパンサーチとは
- 2 ジャパンサーチとの連携
- 3 ジャパンサーチと地域アーカイブとの連携
- 4 ジャパンサーチと地域アーカイブの活用

1 ジャパンサーチとは



日本のデジタルアーカイブをつなぐ 「ジャパンサーチ」とは？

● デジタルアーカイブの分野横断プラットフォーム

図書館、博物館、美術館、公文書館、大学・研究機関、地方公共団体等の
アーカイブ機関と連携し、我が国の多様なコンテンツの**メタデータ***をまとめて
検索・閲覧・活用できる。

***メタデータとは：**

コンテンツの内容や所在等について記述したデータ(書誌・目録データ等)

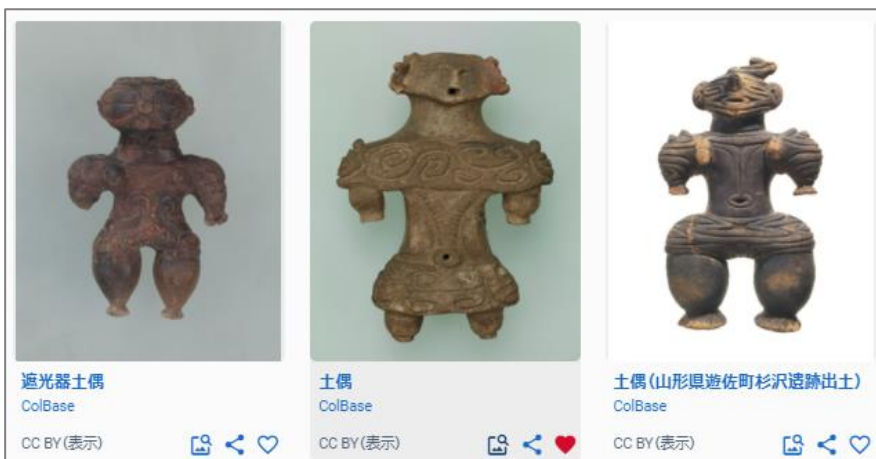
● 国全体の取組

- ◇ 政府の「知的財産推進計画」に掲げられている国の取組。
- ◇ 運営主体：内閣府知的財産戦略推進事務局が庶務を務める委員会
- ◇ システム開発運用・連携実務：国立国会図書館

ジャパンサーチの3つの機能

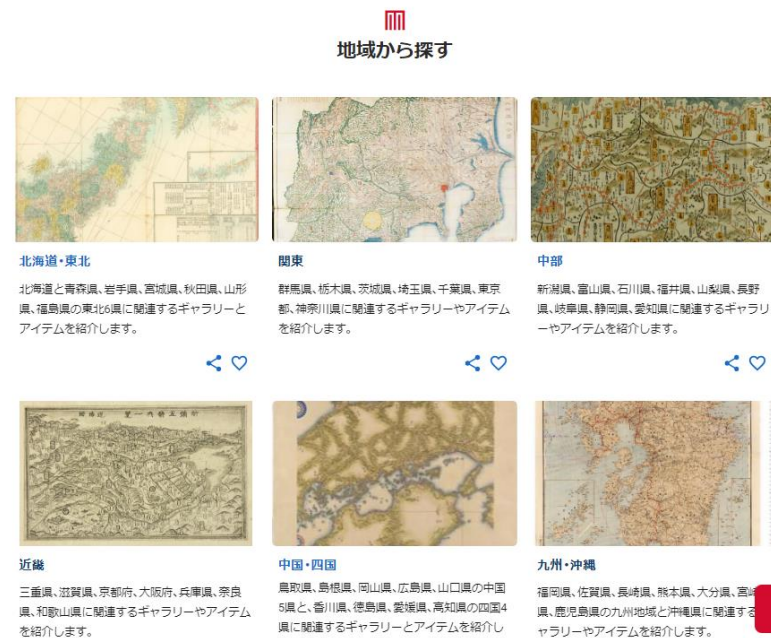
①分野の特性を活かした検索機能

横断検索 **マイサーチ**
画像検索 ※類似の画像を検索可能



②クリックするだけで楽しめる機能 多様なコンテンツの紹介

- 様々なテーマに関する「**ギャラリー**」を提供
(テーマ例：富士山、猫、紅葉狩り、刀剣、和食、北斎etc.)



③利活用促進の基盤となる利活用機能

- お気に入りをマイノートに登録し、マイギャラリーで編集可能
- マイノートの共同編集ができるマイギャラリー、ワークスペース
- プロジェクトで、ジャパンサーチの全機能を体験
- ジャパンサーチが集約したメタデータをAPIで提供



2 ジャパンサーチとの連携

デジタルアーカイブ連携の意義

- 複数のデジタルアーカイブが連携することで、デジタルコンテンツの活用基盤としてより広く認知され、活用される。
 - 教育、学術・研究、ビジネス、地域活性化など様々な領域でデジタルコンテンツの活用が広がる。
 - 新たな知の創造や経済的価値の創出に寄与できる。

ジャパンサーチと連携するメリット

- ・ コンテンツの発見可能性の向上
- ・ 幅広い利活用につながる



ジャパンサーチの連携方針

分野・地域コミュニティの「つなぎ役」

①同分野・地域内のアーカイブ機関のデータベースをまとめるポータルを構築



(事例)

- 文化遺産オンライン (文化庁)
- S-Net (国立科学博物館)
- NDLサーチ (国立国会図書館)
- 北海道デジタルミュージアム

②同じ組織内の複数機関のデータを集約したデータベースを構築



(事例)

- ColBase (国立文化財機構)
- nihuBridge (人間文化研究機構)
- 国立美術館所蔵作品総合目録検索システム (国立美術館)

③同じ分野・テーマの資料を様々な団体又は個人から集約したデータベースを構築



(事例)

- にいがた地域映像アーカイブデータベース (新潟大学)
- ARC浮世絵ポータルデータベース
- 魚類写真資料データベース (国立科学博物館、生命の星・地球博物館)

④データベースをもたないが、つなぎ役としてアーカイブ機関との連携窓口となり、情報提供、メタデータ標準化等をサポート



(事例)

- 全国美術館会議経由で、愛知県美術館、東京富士美術館当と連携

(つなぎ役不在の場合) 直接連携

メタデータ集約を行うつなぎ役が明確ではない分野・地域については、条件に当てはまるアーカイブ機関との直接連携を検討

- 国の機関であり、当該分野におけるコンテンツを幅広くカバーしているアーカイブ機関
- 公益に資する目的のため、当該分野におけるコンテンツを幅広くカバーしているアーカイブ機関
- 唯一性・独自性の高いコンテンツ群を塊として扱う分野・地域を代表するアーカイブ機関
- その他、実務者検討委員会において適当と認められるアーカイブ機関



ジャパンサーチの連携状況 (令和5年9月15日現在)

連携機関 (つなぎ役)

45 機関

データ提供機関は
1,200機関以上

連携データベース

219 DB

連携コンテンツ

2900万件

(メタデータ)

国の機関	地方自治体	大学	公益法人 民間機関等
国立国会図書館 国立公文書館 デジタル庁 文化庁 国立科学博物館 国立美術館 国立文化財機構 国土地理院 産業技術総合研究所 地質調査総合センター 海上保安庁	北海道 縄文遺跡群世界遺産本部 青森県 東京都歴史文化財団 県立長野図書館 三重県 和歌山県立文書館 鳥取県 南城市教育委員会 上田市 大阪市立自然史博物館 埼玉県 富山県 大分市 栃木県 関ヶ原町	(国立大学) 人間文化研究機構 新潟大学 東京大学 東京農工大学科学博物館 京都大学総合博物館 山形大学附属博物館 (私立大学) 慶應義塾大学 立命館大学アート・リサーチ センター 早稲田大学坪内博士記念演劇 博物館 國學院大學 研究開発推進機構	映像産業振興機構 渋沢栄一記念財団 全国美術館会議 日本写真保存センター 日本放送協会 放送番組センター 南方熊楠顕彰館 広島平和記念資料館 EPAD (緊急舞台芸術アーカイブ+デジタルシアター化支援事業)

(※) **太字**は今年3月以降に連携した機関

国立国会図書館サーチ経由での連携状況（令和5年9月20日現在）

36機関 42データベース メタデータ約1,190万件

データ提供機関	データベース名
国立国会図書館	全国書誌、国立国会図書館デジタルコレクション、日本関係外国語図書の書誌情報（試行版）
TRC（ADEAC）	デジタルアーカイブシステムADEAC
青森県立図書館	青森県立図書館デジタルアーカイブ
千葉県立中央図書館	千葉県デジタルアーカイブ
奈良県立図書情報館	まほろばデジタルライブラリー
岩手県立図書館	イーハトーブ岩手電子図書館
宮城県図書館	叡智の杜Web
札幌市中央図書館	札幌市中央図書館デジタルライブラリー
群馬県立図書館	群馬県立図書館デジタルライブラリー
徳島県立図書館	徳島県立図書館デジタルライブラリー
福井県文書館	デジタルアーカイブ福井
山梨県立図書館	山梨デジタルアーカイブ
茨城県立図書館	茨城県立図書館デジタルライブラリー
大阪市立図書館	大阪市立図書館デジタルアーカイブ
佐賀県立図書館	佐賀県立図書館データベース
琉球大学附属図書館	琉球・沖縄関係貴重資料デジタルアーカイブ
関西大学アジア・オープン・リサーチセンター	関西大学デジタルアーカイブ
九州産業大学図書館	九州産業大図書館デジタルアーカイブ
九州大学附属図書館	九大コレクション
大東文化大学	大東文化大学デジタルアーカイブス
広島修道大学図書館	広島修道大学デジタルアーカイブ

データ提供機関	データベース名
同志社大学	同志社大学デジタルコレクション
国立教育政策研究所教育図書館	教育図書館戦後教育資料デジタルアーカイブ、教育図書館近代教科書デジタルアーカイブ、教育図書館往来物デジタルアーカイブ、教育図書館貴重資料デジタルコレクション
国立研究開発法人水産研究・教育機構	水産研究・教育機構図書資料デジタルアーカイブ
鎌倉市中央図書館	鎌倉市図書館近代史資料室
山形県立図書館	山形県立図書館デジタルライブラリー
徳島大学附属図書館	徳島大学附属図書館貴重資料高精細デジタルアーカイブ
京都府立京都学・歴彩館	京の記憶アーカイブ
東京都立図書館	東京都立図書館デジタルアーカイブ
神戸大学附属図書館	神戸大学附属図書館デジタルアーカイブ新聞記事文庫、 神戸大学附属図書館デジタルアーカイブ貴重書・特殊コレクション
千葉大学アカデミックリンクセンター/附属図書館	千葉大学学術リソースコレクション
龍谷大学図書館	龍谷大学図書館 貴重資料画像データベース「龍谷蔵」
島根大学附属図書館	島根大学附属図書館デジタルアーカイブ
青空文庫	青空文庫
熊本学園大学	水俣学アーカイブ
茨城大学図書館	茨城大学デジタルコレクション

(※) 太字（黒字）は今年3月以降に連携した機関・データベース

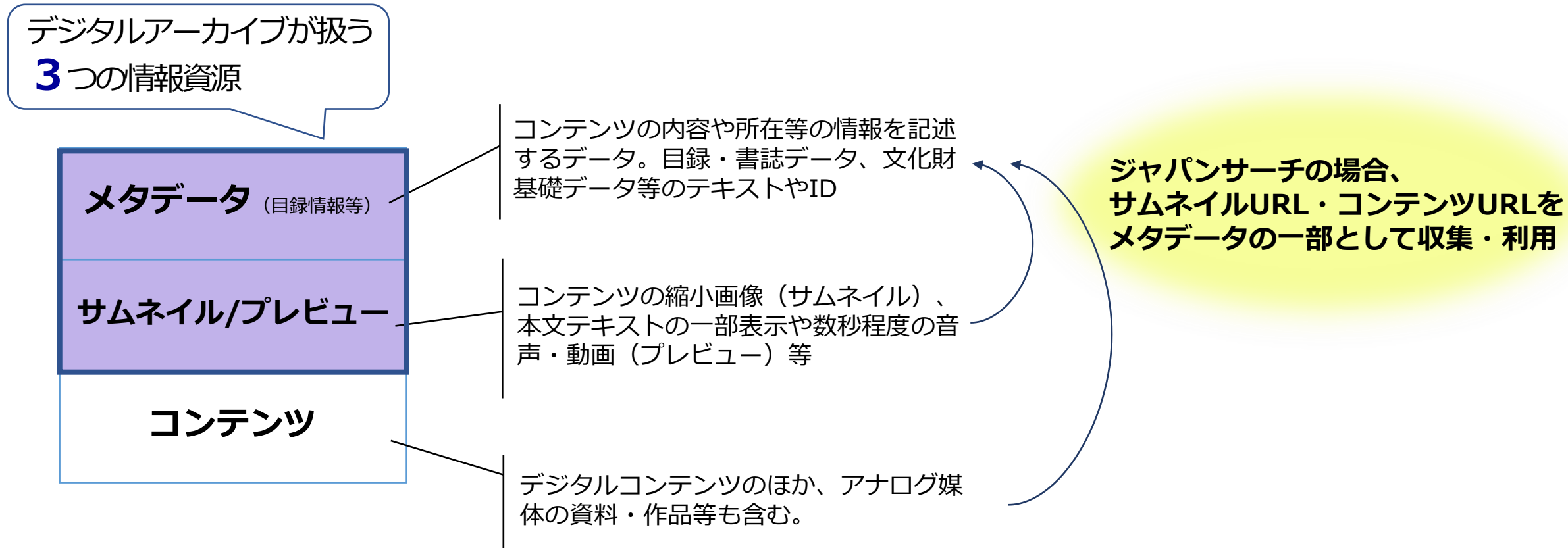
※国立国会図書館サーチとの連携に当たっての技術的な要件・手続等は、

国立国会図書館サーチの「連携を希望される機関の方へ」を参照< <https://iss.ndl.go.jp/information/renkei/> >

※国立国会図書館サーチ連携拡張に係る実施計画2021-2025 < <https://iss.ndl.go.jp/information/outline/plan/> >

ジャパンサーチとの連携とは？ —メタデータ連携—

メタデータと**サムネイル**をオープンに流通させることで、コンテンツの活用が促進される。



3 ジャパンサーチと 地域アーカイブとの連携

ジャパンサーチ・アクションプラン 2021-2025



2021～2023年度の重点アクション

● キュレーション活動の推進

● 広報の強化

● 関連する知識と経験の共有

● 二次利用条件の整備／
オープン化の推進

● **地域アーカイブとの連携拡充**

◆ 拡げる ◆

11. 日本の魅力、特に地域の特色のあるデジタルアーカイブ連携を拡充します

目的：「記録・記憶の継承と再構築」「新たな社会ネットワークの形成」の実現
地域の特色あるデジタルアーカイブとの連携を拡充することにより、日本各地の魅力ある記録・記憶を未来に継承すること。

理想：47都道府県にある主要なデジタルアーカイブと全て連携している。全国に地域アーカイブの「つなぎ役」が存在している。

現状：2022年2月現在、ジャパンサーチの連携（つなぎ役）機関として8地方自治体と連携しているほか、地方の図書館、公文書館、博物館・美術館等の連携機関を通じて、約56万件の地域コンテンツが登録されている。しかし、連携している地域アーカイブは限定的であり、分野・地域にも偏りがあるのが現状である。また、ジャパンサーチの地域コンテンツには近代以降のものが少ないという指摘もある。

取組：【関連目標：9】

- ① 47都道府県にある、地域の特色あるデジタルアーカイブとの連携を推進します。●
▲
- ② 地域の特色あるデジタルコンテンツを増やします。▲
- ③ ジャパンサーチの連携方針を具体化し、コレクションポリシーを策定します。●
- ④ 地域アーカイブの連携に関する優良事例の紹介、分野を横断した連携に必要な情報の提供、ジャパンサーチの連携のお試し機能（プロジェクト）の提供等により、地域アーカイブのつなぎ役となる機関の醸成を支援します。●
- ⑤ つなぎ役経由で連携するアーカイブ機関がジャパンサーチと円滑に連携できるようにサポートします。●
- ⑥ 日本由来のコンテンツを所蔵する海外デジタルアーカイブとの連携について検討します。●▲



地域アーカイブとの連携

○R4年度以降18件のご相談

※直接連携のみ、NDLサーチ経由の連携に関する相談は含まず

○相手機関：行政（都道府県・市・町）

アーカイブ機関（図書館、文書館、博物館など）

NPO法人

○ご相談内容

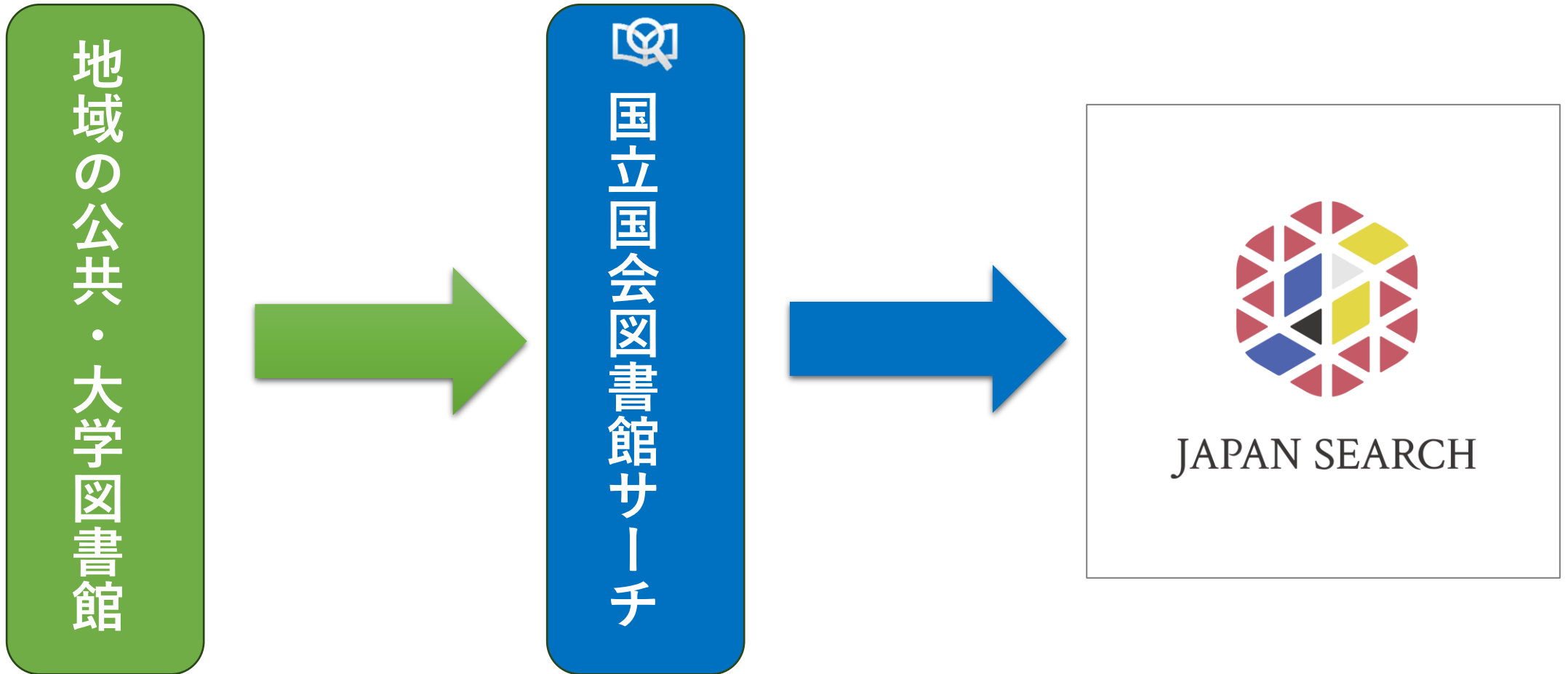
- ・直接連携できるか、地域の「つなぎ役」となれるか。
- ・どんなメタデータを整備すればよいか。
- ・二次利用条件の設定をどのようにするか。

○ご相談を受けるタイミング

→大部分は、相手機関のデジタルアーカイブの**構築前・構築中**

様々な連携方法—分野のつなぎ役経由

- ① 国立国会図書館（NDLサーチ）をつなぎ役とする連携

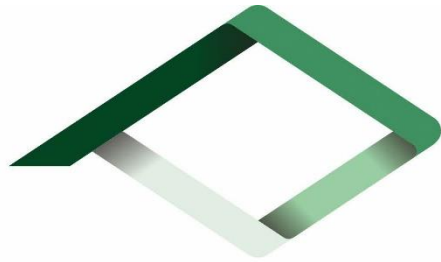


様々な連携方法—地域のつなぎ役経由

② 地方自治体をつなぎ役とする連携（その1）

都道府県
ポータルとの連携

北海道／北海道デジタルミュージアム



HOKKAIDO DIGITAL MUSEUM

- ✓ 北海道庁（環境生活部文化局文化振興課）がアーカイブのシステム構築・域内連携・対外連携を担当
- ✓ 道内 **80** 以上の市町村博物館、資料館、美術館、記念館、文学館、文化財センター等のコンテンツをポータルで集約

都道府県
各DBとの連携

三重県



- ✓ 三重県（環境生活部文化振興課）がアーカイブのシステム構築・県内機関との調整・対外連携を担当
- ✓ 県の博物館、美術館、図書館、文化財センター、行政資料、統計資料等の計19データベースがそれぞれ連携

様々な連携方法—地域のつなぎ役経由

② 地方自治体をつなぎ役とする連携（その2）

市

ポータルとの連携

沖縄県南城市／なんじょうデジタルアーカイブ



沖縄県南城市
なんじょうデジタルアーカイブ
Nanjo Digital Archives
南城市教育委員会



- ✓ 南城市教育委員会が中心となり、市民協働で構築したデジタルアーカイブ。
- ✓ 市で初めてのつなぎ役
- ✓ ほぼ全てのコンテンツをCC BYで提供

町

ポータルとの連携

関ヶ原町／関ヶ原町収蔵品データベース



- ✓ 町の地域振興課が調整窓口。
- ✓ 町で初めてのつなぎ役
- ✓ 町や歴史民俗学習館所蔵資料をDBで集約し、連携

様々な連携方法—地域のつなぎ役経由

③ 県立図書館をつなぎ役とする連携

県立長野図書館



- ✓ 県立長野図書館がポータルを運用
- ✓ 県立の図書館、歴史館、美術館が参加
- ✓ 県下の様々な機関の参加を目指している

鳥取県立図書館



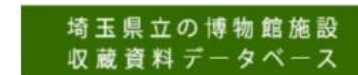
とっとりデジタルコレクション(図書館)



とっとりデジタルコレクション(博物館)

- ✓ 鳥取県としてジャパンサーチと連携
- ✓ 鳥取県立図書館がシステム運用や連携調整等の実務を担当

埼玉県立図書館



- ✓ 図書館、美術館、文書館、博物館の各データベースと連携
- ✓ 埼玉県としてジャパンサーチと連携
- ✓ 調整窓口は埼玉県立図書館

様々な連携方法—複数の自治体による連携

④ 複数の自治体にまたがる遺跡等を集約した連携

縄文遺跡群世界遺産本部

JOMON ARCHIVE



- ✓ 4道県14市町の保有するデジタルコンテンツを集約したポータルを構築
- ✓ 連携コンテンツの9割以上をCC BYで提供
- ✓ 利活用の推進（申請手続の簡略化など）

4 ジャパンサーチと地域アーカイブの活用

① 地域のポータルサイトを構築（ジャパンサーチのAPI活用）

上田市デジタルアーカイブポータルサイト

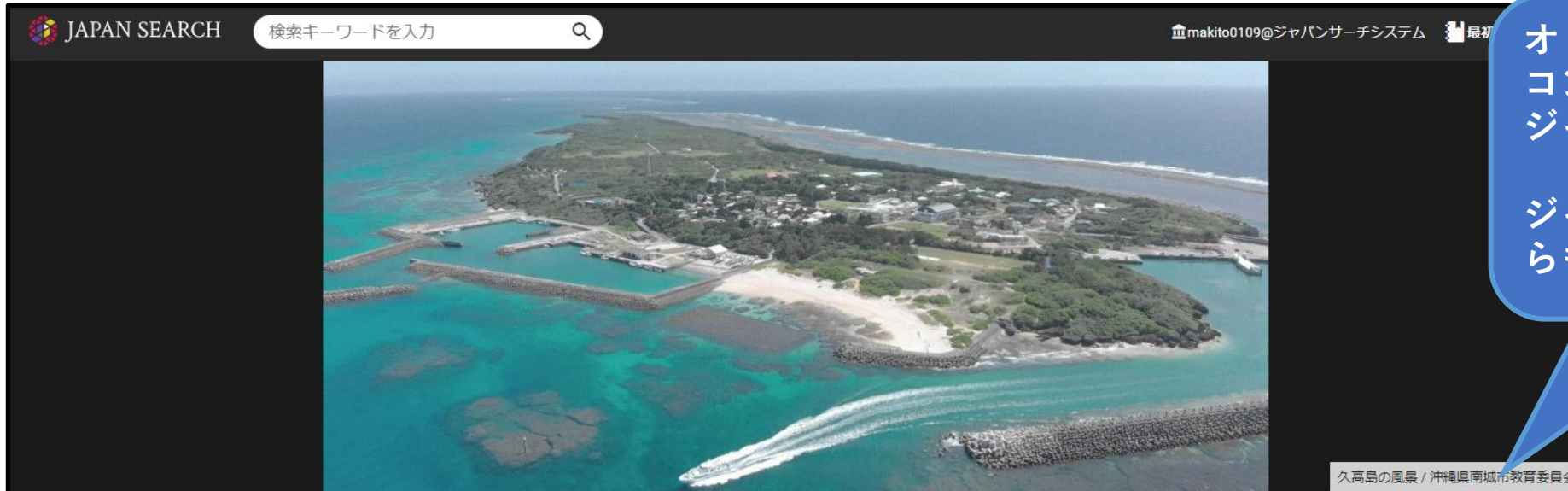
ジャパンサーチの簡易Web APIを使って横断検索を実現



② 地域資料の情報発信（ギャラリー）



なんじょうデジタルアーカイブ



オリジナルサイトに掲載したコンテンツを新たに編集して、ジャパンサーチ上で情報発信。
ジャパンサーチの公式SNSからも情報発信！

久高島の歴史と文化

くたかじまのれきしとぶんか

沖縄本島南部に位置する久高島。その歴史と文化を紹介します。

沖縄県 風俗習慣・民俗学・民族学 歴史

映像シリーズ「久高島歴史民俗散歩」

ウドゥンミヤ	ハタスと大里家(ウブラトゥ)	クボー(フボー)御嶽	ユランマの浜
南城市教育委員会 沖縄県南城市教育委員会 長年、久高島で民俗学的な調査をおこ	南城市教育委員会 沖縄県南城市教育委員会 長年、久高島で民俗学的な調査をおこ	南城市教育委員会 沖縄県南城市教育委員会 長年、久高島で民俗学的な調査をおこ	南城市教育委員会 沖縄県南城市教育委員会 長年、久高島で民俗学的な調査をおこ

③ 地域資料の活用促進（マイサーチ）

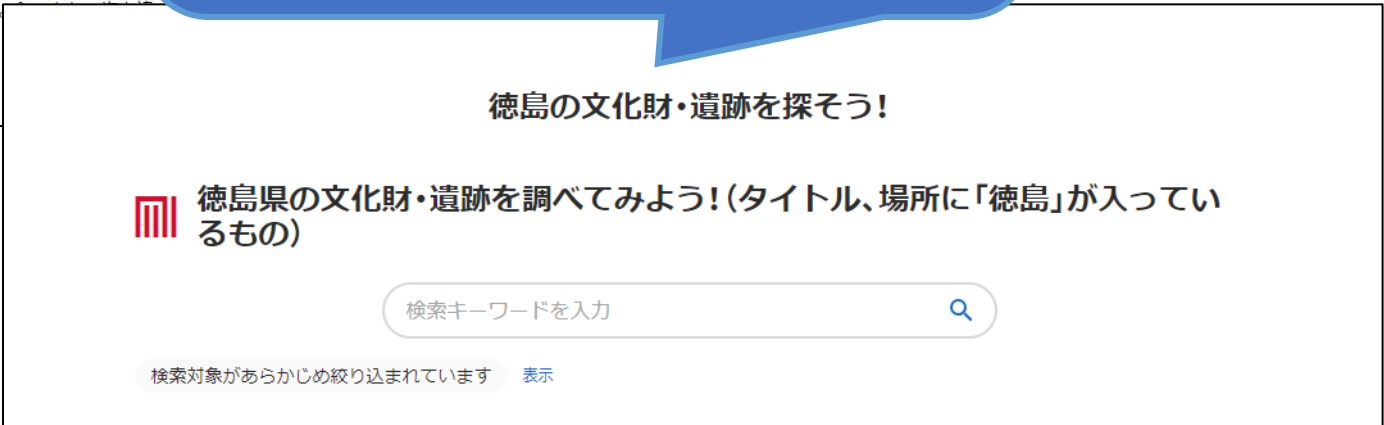


マイサーチ機能

- 検索条件をカスタマイズし、検索窓として保存できる機能
- 地域学習・調べもの学習などで活用可能

トップページから簡単にアクセス！

マイサーチ活用例①



東京都内にある公立図書館等のデジタルアーカイブの横断検索窓を作ってみた！

●東京都立図書館デジタルアーカイブ (TOKYOアーカイブ)



●デジタルアーカイブシステムADEAC

- ① 港区 / デジタル版 港区のあゆみ
- ② 港区教育委員会 / デジタル港区教育史
- ③ 台東区立図書館 / デジタルアーカイブ
- ④ 品川区 / しながわデジタルアーカイブ
- ⑤ 豊島区 / としまひすとりい
- ⑥ 豊島区立駒込図書館 / さくらデジタルコレクション
- ⑦ 練馬区立貫井図書館 / 練馬区立貫井図書館デジタルアーカイブ
- ⑧ 江戸川区立図書館 / デジタルアーカイブ
- ⑨ 昭島市デジタルアーカイブズ / あきしま 水と記憶の物語
- ⑩ 町田市 / 町田デジタルミュージアム
- ⑪ 小平市立図書館 / こだいらデジタルアーカイブ
- ⑫ 多摩市立図書館 / 多摩市デジタルアーカイブ
- ⑬ 西東京市図書館 / 西東京市デジタルアーカイブ
- ⑭ 瑞穂町図書館 / 温故知新 — 瑞穂町を旅する地域資料



東京都立図書館のデジタルアーカイブ統合検索

検索の説明

🔍
🔗 キーワード検索の設定

🔗 対象データベースの制限

OR 港区 × OR 品川区 × OR 豊島区 × OR +練馬区 × OR 台東 × OR 東京都立 ×

OR 江戸川区 × OR 昭島市 × OR 町田市 × OR 小平市 × OR 多摩市 × OR 西東京市 × OR 瑞穂町 ×

🔗 検索絞り込み条件追加

🔗 検索項目追加

・所蔵館を絞り込んだ検索窓を作成できます。

地域アーカイブの構築・連携・活用事例

ジャパンサーチで地域のコンテンツをつなぎ、ひとをつなぐ



- ・「なんじょうデジタルアーカイブ」
(沖縄県南城市)
- ・高知県佐川町におけるジャパンサーチ活用事例
- ・「デジタルアーカイブ福井」(福井県)

地域アーカイブ関連イベント
ジャパンサーチで地域のコンテンツをつなぎ、人をつなぐ
2023年3月24日(金)

JAPAN SEARCH

地域アーカイブの域内連携・活用及び
ジャパンサーチとの連携事例報告



- ・長野県上田市「上田市デジタルアーカイブ」
- ・縄文遺跡群世界遺産本部「JOMON ARCHIVES」
- ・神戸大学附属図書館デジタルアーカイブ「新聞記事文庫」
- ・栃木県「とちぎデジタルミュージアム SHUGYOKU」
- ・福岡県福岡市「福岡市デジタルアーカイブ」

JAPAN SEARCH

デジタルアーカイブフェス2023
—デジタルアーカイブで地域の価値を再発見する—

8月25日(金) オンライン開催
参加無料

10:00~

内閣府 知的財産戦略推進事務局 国立国会図書館
National Diet Library, Japan

後援：公益財団法人日本博物館協会 全国科学博物館協議会 一般社団法人全国美術館会議

「デジタルアーカイブ活動」のためのガイドライン



近日
公開
予定

第Ⅰ章 「デジタルアーカイブ活動」をデザインする

	見出し	ねらい
1	デジタルアーカイブの意義を考える	デジタルアーカイブが果たす役割を理解する。
2	「デジタルアーカイブ活動」を考える	デジタルアーカイブに関わる具体的な活動内容について理解する。
3	「デジタルアーカイブ活動」をデザインする	デジタルアーカイブに関する活動にどのように自らが取り組むのかを具体的なイメージをつかむ。

第Ⅱ章 「デジタルアーカイブ活動」を自己診断する

1	デジタルアーカイブに組織的に取り組む	「デジタルアーカイブ活動」の持続可能性を確保するため、安定的な体制の構築や方針等の作成など組織的な取組の重要性を確認する。
2	メタデータを整備し、公開する	資料・コンテンツの内容・所在情報（メタデータ）の作成、整理及び提供方法を紹介する。
3	デジタルコンテンツを作成し、公開する	資料等のデジタル化によりデジタルコンテンツを作成する方法と、その公開方法を紹介する。
4	データの二次利用条件を明示し、可能な限りオープン化する	メタデータやサムネイル/プレビュー、デジタルコンテンツの二次利用条件の種類と、活用に望ましいオープンな利用条件の設定を紹介する。
5	持続可能性を担保した方法でデータを管理する	メタデータやデジタルコンテンツなどのデジタルアーカイブのデータの管理について、長期的な保存とアクセスを可能とする方法を紹介する。
6	相互運用性を確保した方法でデータを提供する	メタデータやデジタルコンテンツなどのデジタルアーカイブのデータについて、活用しやすい方法で提供する方法を紹介する。
7	デジタルアーカイブを日常的に活用し、活動を広げる	デジタルアーカイブを活用する機関や個人、活用を支援・推進する人にとってのヒントや留意すべき点を紹介する。