

# ジャパンサーチを探究学習で活用しよう



JAPAN SEARCH

デジタル資料を活用した防災教材・学習コンクール

【探究学習部門】説明会・ワークショップ

国立国会図書館 電子情報部 電子情報企画課

眞籠・笹山・奥村



JAPAN SEARCH

- 1 ジャパンサーチとは
- 2 ジャパンサーチの活用事例
- 3 ジャパンサーチの機能

# 1 ジャパンサーチとは



# ジャパンサーチとは

- **デジタルアーカイブの検索・閲覧・活用のプラットフォームです。**

**さまざまな分野のデジタルアーカイブと連携し、**

我が国の多様なコンテンツの**メタデータ\***

を**まとめて検索・閲覧・活用**できます。

**\*メタデータとは：**  
コンテンツの内容や所在等  
について記述したデータ。  
図書館分野では「書誌データ」  
が資料のメタデータとなる。

- **国全体の取組です。**

◇ 政府の「知的財産推進計画」に掲げられている**国の取組**です。

◇ 運営主体：デジタルアーカイブジャパン推進委員会・実務者検討委員会

(事務局：内閣府知的財産戦略推進事務局)

◇ システム運用・連携協力担当：国立国会図書館

# デジタルアーカイブとは

- 様々なデジタル情報資源を収集・保存・提供する仕組みの総体をいう  
(例・国立国会図書館デジタルコレクション)
- 2つの側面
  - コンピュータの誕生以前から様々な媒体に残されてきた記録を、デジタル情報技術で取り扱いやすい形に変換すること (**デジタル化**)
  - 電子メディアで流通する記録を、収集・保存し、長期的に提供すること
- デジタルアーカイブの大切な3つの役割
  - 記録・記憶の継承と再構築
  - コミュニティを支える共通知識基盤
  - 新たな社会ネットワークの形成

出典：「3か年総括報告書 我が国が目指すデジタルアーカイブ社会の実現に向けて」（2020年8月）

[https://www.kantei.go.jp/jp/singi/titeki2/digitalarchive\\_suisiniinkai/pdf/r0208\\_3kanen\\_houkoku\\_honbun.pdf](https://www.kantei.go.jp/jp/singi/titeki2/digitalarchive_suisiniinkai/pdf/r0208_3kanen_houkoku_honbun.pdf)

「ジャパンサーチ戦略方針 2021-2025」（2021年9月）

<https://jpsearch.go.jp/static/pdf/about/strategy2021-2025.pdf>



# 検索結果画面

JAPAN SEARCH

連携データベース

208 DB

連携コンテンツ数

2,900 万件

(メタデータ)

連携機関 (つなぎ役)

40 機関

データ提供機関は1,200機関以上



東海道五拾三次之内 龜山 雪晴  
歌川広重, Utagawa Hiroshige 天保4-5年(1833-34), 1833-34 (Tenpo 4-5)  
所蔵・所在 東京富士美術館  
つなぎ役 一般社団法人 全国美術館協議会  
東京富士美術館収蔵品データベース  
CC BY (表示)



田中一師の筆で書かれた書道  
高丸光広 筆  
高丸光広 AD17  
所蔵・所在 新道文庫  
つなぎ役 慶應義塾大学  
Keio Object Hub  
CC BY (表示)



唐織 紅白桜菊海蝶模様  
東京国立博物館, Tokyo National Museum 江戸時代・18世紀, Edo period, 18th century.  
所蔵・所在 東京国立博物館  
つなぎ役 独立行政法人国立文化財機構 ColBase  
CC BY (表示)



白地黒磁洒落牡丹文梅瓶  
磁州窯, Ch-zhou Ware 北宋(11-12世紀), Northern Song dynasty  
所蔵・所在 東京富士美術館  
つなぎ役 一般社団法人 全国美術館協議会  
東京富士美術館収蔵品データベース  
CC BY (表示)



筒柄わり図屏風  
英一 模写, By Hanabusa Itchō (1652-1724), 東京国立博物館, Tokyo National Museum 江戸時代・18世紀, Edo period, 18th century.  
所蔵・所在 東京国立博物館  
つなぎ役 独立行政法人国立文化財機構 ColBase  
CC BY (表示)



青花釉紅白文瓶  
景德鎮窯, Jing-de-zhen Ware 清・康熙年間(1662-1722)  
所蔵・所在 東京富士美術館  
つなぎ役 一般社団法人 全国美術館協議会  
東京富士美術館収蔵品データベース  
CC BY (表示)



衣装人形 書舟  
東京国立博物館, Tokyo National Museum 江戸時代・18世紀, Edo period, 18th century.  
所蔵・所在 東京国立博物館  
つなぎ役 独立行政法人国立文化財機構 ColBase  
CC BY (表示)



西湖春景鏡湖湖園屏風  
江大 複製, By Ike no Taiga (1723-76), 東京国立博物館, Tokyo National Museum 江戸時代・18世紀, Edo period, 18th century.  
所蔵・所在 東京国立博物館  
つなぎ役 独立行政法人国立文化財機構 ColBase  
CC BY (表示)



青磁花内文水碗  
中国・越州窯, Longquan ware, China, 広田松蔵氏書贈, Gift of Mr. Hirota Matsushige, 東京国立博物館, Tokyo National Museum... 明時代・15世紀, Ming dynasty, 15th century, China  
所蔵・所在 東京国立博物館  
つなぎ役 独立行政法人国立文化財機構 ColBase  
CC BY (表示)



一休筆蘭圖白面錦  
一休宗純 AD15  
所蔵・所在 慶應義塾ミュージアム・commons  
つなぎ役 慶應義塾大学  
Keio Object Hub  
CC BY (表示)



箱圖秋屏風  
伝豊永 遺墨, Attributed to Tawaraya Sotatsu, (dates unknown), 山本達郎氏書贈, Gift of Mr. Yamamoto Tatsuro, 東京国立博物館... 江戸時代・17世紀, Edo period, 17th century.  
所蔵・所在 東京国立博物館



白磁蓮葉茶碗  
薩摩・箱野窯, Satsuma (Tateno) ware, 東京国立博物館, Tokyo National Museum 江戸時代・17世紀後半, Edo period, second half of 17th century.  
所蔵・所在 東京国立博物館  
つなぎ役 独立行政法人国立文化財機構 ColBase



五彩蓮池文大皿  
中国・景德鎮窯, Jingdezhen ware, 広田松蔵氏書贈, Gift of Mr. Hirota Matsushige, 東京国立博物館, Tokyo National Museum 清時代・17世紀, Qing dynasty, 17th century, China, 中国.  
所蔵・所在 東京国立博物館  
つなぎ役 独立行政法人国立文化財機構 ColBase  
CC BY (表示)



## 2 ジャパンサーチの活用事例

# ■小学生・中学生・高校生を対象とした調べ学習授業



## 「キュレーション学習」の特徴⑦

- ①通常の講義授業→
- ②教科書をもとに→
- ③自由に「問い」を立て→
- ④「問い」を構造化→
- ⑤キュレーション→
- ⑥議論→
- ⑦発表

というサイクルを通年カリキュラムに則して実施。





# ■子ども向けのオンラインイベント

- ワークスペースを使った電子展示の体験プログラムを実施
- 当日の制作手順、マニュアルを掲載（マニュアルはCC BYで提供）



ギャラリー制作手順(子ども霞が関見学デー)

令和3年度子ども霞が関見学デーの「電子展示を作ってみよう!」は、以下の手順で行いました。(画像出典:陶芸館陶芸教室/福井県文書館・福井県立図書館)



## サンプルページ



### サンプル

ジャパンサーチを使ったことのない参加者も、簡単にコンテンツを探すことができるよう、サンプルページを用意しました。



## 参加者の作品例

							
ふ・じ・さ・ん★百人一首(ちーさん作成) コロナで行けないから気分だけでも富士山に行きたいと思いました。	疫病(大井早穂さん作成) 疫病に関する資料を集めました。	遠い先のファッション(S.Cさん作成) 美しい模様やきれいな形のかんざしや羽織を集めました。	興味のあるもの(阿部ありすさん作成)	姫路城(ふじゅいさん作成) 姫路城が白鳳城とも呼ばれる理由がわかるような写真を集めました。	蘭末!(木村澄香さん作成) 歴史の中でも特に好きな蘭末に関連あるものを集めました。	うどん・そばのギャラリー(南畝咲穂子さん作成) 各地で有名な名物のうどんとそばを集めました。	オリンピック(ひなのさん作成) オリンピックに関するものを集めました。

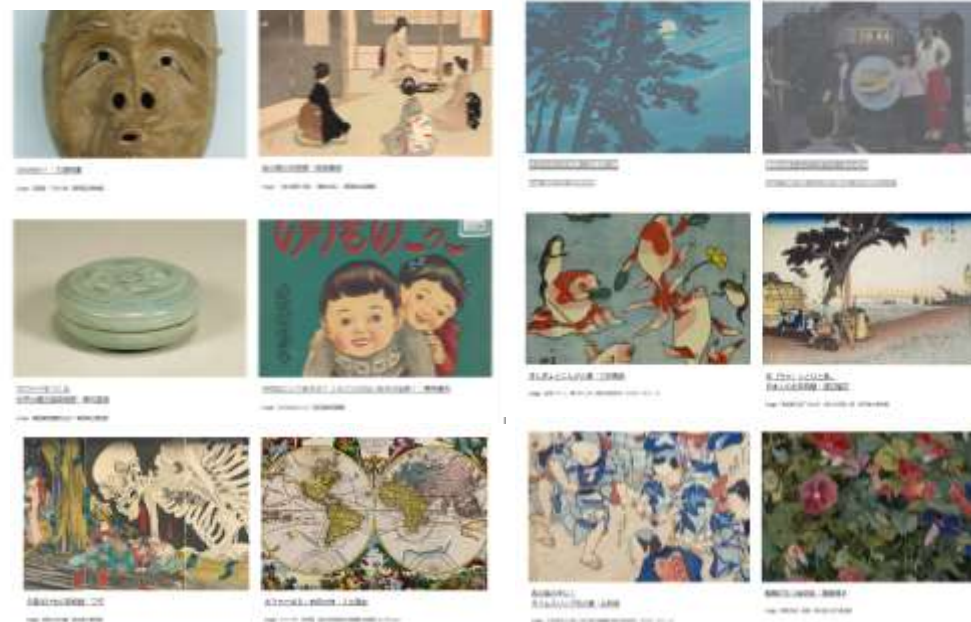
# ■大学の博物館学芸員課程におけるキュレーション実習授業

## 東京農工大学 博物館学芸員実習



齊藤 有里加 (東京農工大学科学博物館 特任助教)  
博物館資料のジャパンサーチ掲載と学芸員実習における活用事例  
<https://jpsearch.go.jp/static/pdf/event/cooperation202109/05.pdf>

## 長岡造形大学 博物館概論2021 (オンライン授業)



勝手気ままに企画展！

<https://sites.google.com/st.nagaoka-id.ac.jp/gairon-2021/%E5%B1%95>





# ■電子展覧会としての利活用

- コロナ禍による入館制限を受けて、国立国会図書館東京本館で開催するギャラリー展示の閲覧ページを、**プロジェクト機能** を用いて作成・公開

JAPAN SEARCH

トップ・プロジェクト・電子展示会 - 国立国会図書館

電子展示会  
renaissance

電子展示会 - 国立国会図書館

Webサイトを開く

<https://jpsearch.go.jp/project/tenjikikaku>

## ジャパンサーチ上のギャラリー展示



### 明治・大正・昭和初期の風景版画

国立国会図書館デジタルコレクションやジャパンサーチで見られる、小林清親、井上安治、川瀬巴水、織田一磨の風景版画を紹介します。

<https://jpsearch.go.jp/gallery/tenjikikaku-7pbrmYv2d1z>



### 江戸の夏

国立国会図書館のデジタル化資料から江戸の夏を彩る風物を紹介します。

<https://jpsearch.go.jp/gallery/tenjikikaku-v1PDvR2ZBzb>



### 国立国会図書館ギャラリー「きのこ展」

温暖かつ湿潤で森林の多い日本では、数千種ものきのこが知られており、「森の恵み」「秋の味覚」としても親しまれてきました。この展示では江戸時代から昭和まで、さまざまに描かれたきのこの図譜、図鑑

<https://jpsearch.go.jp/gallery/tenjikikaku-4Wl8627pIK4>



### 江戸から東京へ

### 江戸から東京へ

江戸から東京への呼び名が変わるなかで著しい変化を経験した4つのエリアを取り上げ、江戸時代から大正時代にかけての風景の移り変わりを挿絵や写真とともにご紹介します。

<https://jpsearch.go.jp/gallery/tenjikikaku-n0231IXPr7G>

# 3 ジャパンサーチの機能

# ジャパンサーチの機能～3つの観点から～

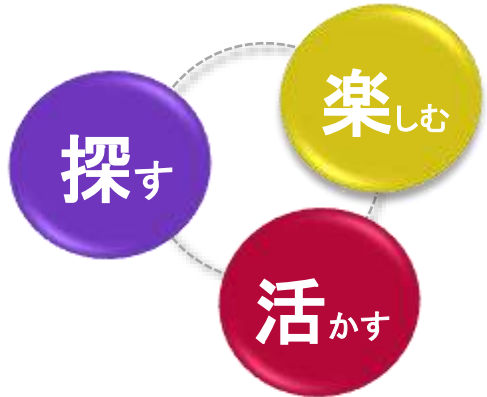
## ①分野の特性を活かした検索機能

横断検索、テーマ別検索、  
画像検索 ※類似の画像を検索



## ②クリックするだけで楽しめる機能 多様なコンテンツの紹介

様々なテーマに関する「ギャラリー」を提供  
(テーマ例：富士山、猫、紅葉狩り、刀剣、和食、北斎etc.)



ジャパンサーチの  
マイノートを  
使ってみた!

## ③利活用促進の基盤となる利活用機能

- お気に入りをマイノートに登録し、マイギャラリーで編集可能
- マイノートの共同編集ができるマイギャラリー、ワークスペース
- 任意のメンバーから成るプロジェクトで、ジャパンサーチの全機能を体験
- ジャパンサーチが集約したメタデータをAPI（外部提供インタフェース）で提供



# 横断検索： 左上の検索窓にキーワードを入力するだけ！



全データベースのデータをキーワード検索

## 横断検索

全てのデータベースを横断してキーワード検索します。?

例: [富士山](#) [太刀](#) [うどん](#) [カラマツ](#) [勾玉](#) [能面](#)



検索結果から、  
条件を絞り込むこともできる



全国書誌 631万	サイエンスミュージアムネット 506万	国立公文書館デジタルアーカイブ 395万	国立国会図書館デジタルコレクション 294万	図書目録 64.3万	国文学論文目録 61.8万	×
デジタルアーカイブ福井 57.8万	佐賀県立図書館データベース 49.8万	日本古典籍総合目録 37.9万	ARC古典籍ポータルデータベース 36.1万			

すべてを表示/複数を選択する  除外条件を指定

共通項目ラベルによる項目別検索も可能  
→時間・場所はデータの正規化処理を実施、ローマ字のデータを自動生成

# 利用条件で絞り込める

## トップ画面

教育利用・商用利用可\*  
のコンテンツ数を表示

\*CC0, PDM, CC BY, CC BY-SA



クリックすると  
該当コンテンツ一覧に遷移

## 検索結果での絞り込み

検索ボックス下のタブで権利  
区分による絞り込みが可能



## 個別コンテンツ（早見表）

コンテンツの詳細画面で  
利用条件と利用目的別の  
「早見表」を表示



詳細：「デジタルコンテンツの二次利用条件表示について」<https://jpsearch.go.jp/policy/available-rights-statements>  
(連携機関向け) 二次利用条件の設定方法：「連携をご希望の機関の方へ」<https://jpsearch.go.jp/cooperation>

【資料固有の条件】  
利用規約ページ等へのリンク

# ジャパンサーチの利用条件一覧

		教育利用	非商用利用	商用利用
ツール	CC0	○	○	○
	PDM (パブリックドメインマーク)	○	○	○
クリエイティブ ライセンス	CC BY (表示)	○	○	○
	CC BY-SA (表示-継承)	○	○	○
	CC BY-ND (表示-改変禁止)	△	△	△
	CC BY-NC (表示-非営利)	○	○	×
	CC BY-NC-SA (表示-非営利-継承)	○	○	×
	CC BY-NC-ND (表示-非営利-改変禁止)	△	△	×
Rights Statements	著作権あり	×	×	×
	著作権あり - 教育目的の利用可	○	△	×
	著作権なし - 契約による制限あり	△	△	△
	著作権なし - 他の法的制限あり	△	△	△
	著作権未評価	×	×	×
その他	著作権未決定 - 裁定制度利用著作物	×	×	×
	該当なし	—	—	—

○ = 利用可、△ = 条件付き利用可、× = 無断利用不可 (要許諾)


 どうやったらこの資料の画像を使えるの？  
 許諾を得ずに教育目的では利用可

著作権あり-教育目的の利用可

教育 
 非商用 
 商用 

資料固有の条件

権利者の許諾のもと、研究・教育を目的に、閲覧、利用できる。利用にあたっては、新潟大学  
 人文社会科学系附置地域映像アーカイブ研究センターの許可が必要。「[にいがた 地域映像  
 アーカイブ・データベース](#)」の「[ご利用方法](#)」を参照。

## 早見表の例

詳細：ジャパンサーチ「デジタルコンテンツの二次利用条件表示について」のページを参照  
<https://jpsearch.go.jp/policy/available-rights-statements>

# 画像検索：画像で画像を見つける

土偶  
どくう

文化財 美術 所蔵:東京国立博物館 収録:ColBase **画像検索**

画像検索

クリック!

遮光器土偶  
ColBase  
CC BY (表示)

土偶  
ColBase  
CC BY (表示)

土偶(山形県遊佐町杉沢遺跡出土)  
ColBase  
CC BY (表示)

- ・ **AI（機械学習）** を用いた画像検索プログラムを開発。
- ・ コンテンツのサムネイル画像や、アップロードした画像を元に **似た特徴を持つ画像** を見つけることができる。



### 南画検索

南画の作者名や画題(与謝蕪村、池大雅、竹、松、蘭、など)を入力してください。



### 日本のエンタメコンテンツを調べる

映像産業振興機構(VIPO)が提供するデータベースを横断検索することができます。



### 教育・商用利用検索

CC0やパブリックドメイン等、教育も含め商用目的でも自由利用が可能な権利表記をもつ資料を検索します。



### 歴代天皇が筆者とされる古筆切を探します。

天皇の名を入力して下さい。

# テーマ別検索：あらかじめ条件を絞った検索窓

テーマ別検索一覧画面 <https://jpsearch.go.jp/csearch>



### 薦屋重三郎が版元の商品や作家について調べる

薦屋重三郎が版元の商品や作家について調べます。「詳細」をクリックしてください。



### 西洋画、西洋版画を探す(教育・商用利用可)

作者名等から、ジャパンサーチに登録されている西洋画、西洋版画の作品を探すことができます。



### 刀剣について調べる

日本刀に関する資料を調べます。キーワードを入力してください。「詳細」からは、刀剣の名称、刀工・刀派、刀種(太刀・短刀等)による検索ができます。



### 名所絵について調べます。

作者名、画題、名所の名称などを入力してください。

# ギャラリー：電子展覧会

- 検索機能を利用しない場合でも **見て楽しめる** ページ

- 約**452**テーマを公開（令和5年7月現在）

## 特色あるギャラリー



**自然**  
世界のアーカイブ機関の所蔵コレクションから、様々な自然の姿をお楽しみください。



**西洋絵画400年の旅—珠玉の東京富士美術館コレクション展—オンライン展覧会**  
2019年8月から2022年11月にかけて



**久高島の歴史と文化**  
沖縄本島南部に位置する久高島。その歴史と文化を紹介します。



**テイクス百門の断面図 戦後100年記念 森鴎外旧蔵書展**  
令和4年度東京大学附属図書館特別展示 電子展示サイト

ギャラリー一覧画面 <https://jpsearch.go.jp/gallery>

## 人物を調べる



## 時代から探す



## 地図で探す



「季節から探す」  
「時代から探す」  
「地図で探す」  
等、様々な切り口で  
ギャラリーを探せます。

# ワークスペース機能：皆でつくるギャラリー

 連携機関が利用可

※今回の演習はこちらの機能を使います。

長期間使える**共同編集**機能



皆と共同でジャパンサーチのコンテンツを組み合わせ、**ギャラリーを作る**ことができます。

※ワークスペース内に作成したギャラリーはジャパンサーチの検索対象外です。外部から見られるわけではないので気軽に作ってください。

# 防災教材コンクール ワークスペース



ジャパンサーチ以外の災害に関するコンテンツ

国立国会図書館(福魚)



災害に関するデジタルアーカイブのコンテンツ

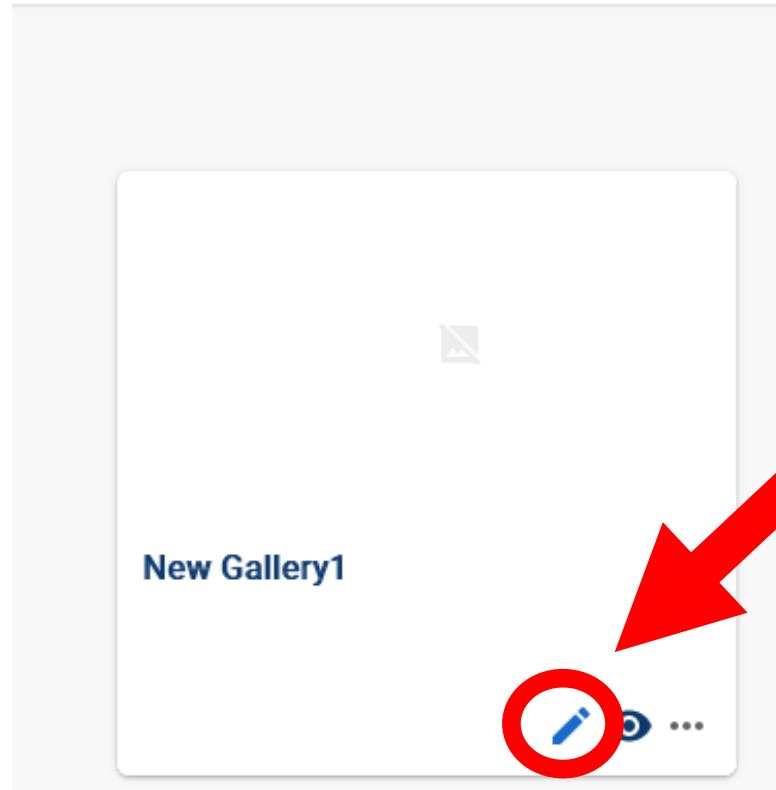
災害に関するデジタルコンテンツを



チャットでお伝えしたURLのワークスペースに入れましたか？  
自分のギャラリーを追加してみましょう

## 最初のギャラリー

説明



作ってみましょう！

新しいギャラリーのタイトル  
を入れましょう

日本語 英語



新しいページ3

よみ

1行概要

日本語 英語



プラスボタンを押して  
パーツを追加します。

要素を追加する

テキスト

書式設定が可能な本文

画像

キャプションを付けることができる画像

リスト

メタデータなどを様々な形式で並べることができる

検索ボックス

カスタマイズ可能な検索ボックス

解説付き画像

解説

年表

時系

セクション

セク

目次

この

外部サイト埋め込み

iframeを利用した外部サイトの埋め込み

まずはリストを追加してみましよう

追加できたら、リストの中のプラスボタンを押しましょう

リスト

リストタイトル

日本語 英語

+

要素を追加する

マイノート

マイノートに保存したデータを取り込みます

メタデータ

メタデータを選択してリストに追加する

ギャラリー

公開されているギャラリーをリストに追加する

データベース

公開されているデータベースをリストに追加する

連携機関

公開されている連携機関

テーマ別検索

公開されている

検索結果

検索結果をリ

外部リンク

外部リンクを  
ト項目として

リストの中に  
メタデータを追加していきます。

追加したい資料を見つけるために  
検索キーワードを入力してください

検索結果から選択

検索キーワードを入力



利用条件 ▼

コンテンツ ▼

種類 ▼

データベース ▼

分野 ▼

時間/時代 ▼

場所 ▼

人物/団体 ▼

画像検索 ▼

+

検索結果から選択

災害



利用条件

コンテンツ

種類

データベース

分野

時間/時代

場所

人物

画像検索

116,948件

### 岩手県災害関係行政資料 1

災害関係資料等整備調査委員会 編, 災害関係資料等整備調査委員会 / 1984, 1984 / 盛岡

所蔵・所在: 国立国会図書館 国立国会図書館デジタルコレクション

[詳細を見る](#)

### 震浪災害土木誌

岩手県土木課 編, 岩手県土木課 / 昭11, 1936 / 盛岡

所蔵・所在: 国立国会図書館 国立国会図書館デジタルコレクション

[詳細を見る](#)

### 三陸地方津浪災害予防調査報告書

農林省水産局 / 1934.3, 1934 / [東京]

所蔵・所在: 国立国会図書館 国立国会図書館デジタルコレクション

[詳細を見る](#)

検索結果が出ました！  
追加したい資料を  
選びましょう！

☐ メタデータの選択

農林省水産局 / 1934.3, 1934 / [東京]  
所蔵・所在: 国立国会図書館 ● 国立国会図書館デジタルコレクション

津浪災害予防に関する注意書 [詳細を見る](#)  
文部省震災予防評議会 [編], 三秀舎 / 昭和8, 1933 / 東京  
所蔵・所在: 国立国会図書館 ● 国立国会図書館デジタルコレクション

江戸前かばやき鯨大火場焼 [詳細を見る](#)  
安政2年10月2日, 1855  
所蔵・所在: 東京大学総合図書館 General Library, The University of Tokyo ● 東京大学 ● 東京大学学術資産等アーカイブズポータル

[鹿島大明神の瓢箪絵] [詳細を見る](#)  
安政2年10月2日, 1855  
所蔵・所在: 東京大学総合図書館 General Library, The University of Tokyo ● 東京大学 ● 東京大学学術資産等アーカイブズポータル

[あら嬉し大安日にゆり直す] [詳細を見る](#)  
安政2年10月2日, 1855  
所蔵・所在: 東京大学総合図書館 General Library, The University of Tokyo ● 東京大学 ● 東京大学学術資産等アーカイブズポータル

震浪災害土木誌 × 江戸前かばやき鯨大火場焼 ×

キャンセル [決定](#)

追加したい資料を  
クリックすると  
選ばれた資料が  
下に表示されます。

必要な資料を  
選んだら「**決定**」  
を押します。

# 追加できました！

リスト

リストタイトル

日本語 英語



震浪災害土木誌  

国立国会図書館 



江戸前かばやき鯨大火場焼  

東京大学総合図書館 General Library, The University of Tokyo 

# マイギャラリー：自分だけのギャラリー

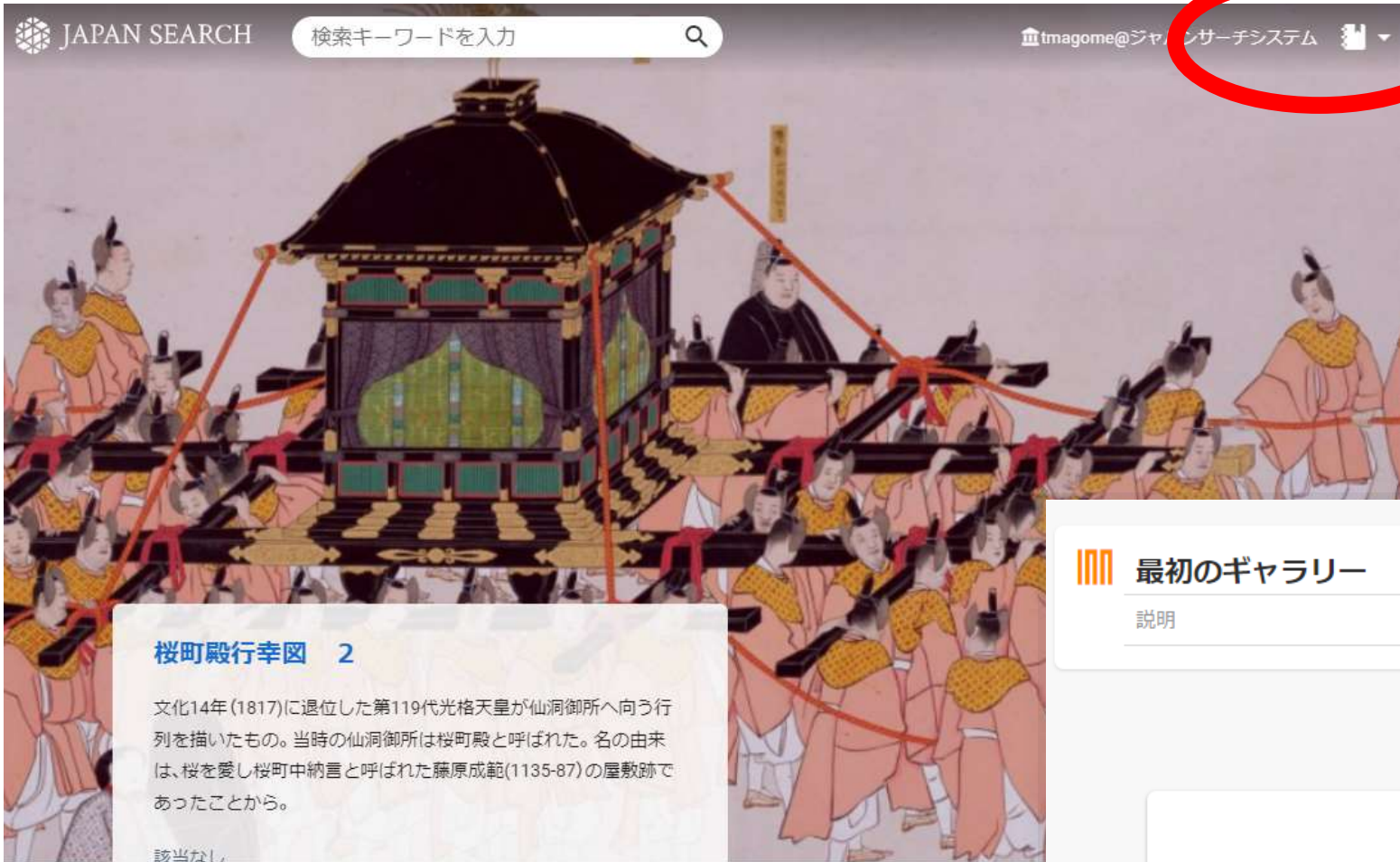
ログイン必要なし！



24時間限定で、マイギャラリーを  
**オンライン上で共有し、共同編集**も可能

※今日のワークショップが終わったら、  
こちらの機能をご自宅でご試してみてください。

ジャパンサーチの「ギャラリー」と同じように  
**自分だけの電子展覧会**を作成できます。



桜町殿行幸図 2

文化14年(1817)に退位した第119代光格天皇が仙洞御所へ向う行列を描いたもの。当時の仙洞御所は桜町殿と呼ばれた。名の由来は、桜を愛し桜町中納言と呼ばれた藤原成範(1135-87)の屋敷跡であったことから。

該当なし  
国立公文書館



JAPAN SEARCH

日本のデジタルアーカイブを探そう



最初のギャラリー

オンラインで共有

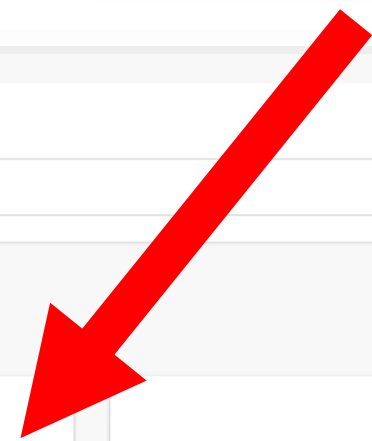
説明



最初のノート



+ ページを追加



[鹿島大明神の瓢箪鯨] / 東京大学総合図書館 General Library, The University of Tokyo

サンプルギャラリー 日本語 英語

よみ

1行概要

形式

ノートに保存したお気に入りのリストを各種形式でエクスポートすることができます。

形式	説明
<b>JSON</b>	ノート全体をJSONファイルとしてエクスポートします。インポートはニューから取り込むことが可能です。
ウェブパーツ	HTMLに張り付けることで、このノートを表示できるスニペットを出力します。詳細については、 <a href="#">ウェブパーツ</a> をご覧ください。

閉じる

コンクールには  
**JSON形式で  
エクスポート**  
したファイルで応募  
してください。

# マイノート：お気に入りリスト

JAPAN SEARCH 検索キーワードを入力   最初のノート ▼



**白兔牙彫根付**  
線刻銘「蘭亭」江戸時代・18世紀  
所蔵: [東京国立博物館](#)  
つなぎ役: 独立行政法人国立文化財  
ColBase  
CC BY (表示)  

### お気に入りリスト

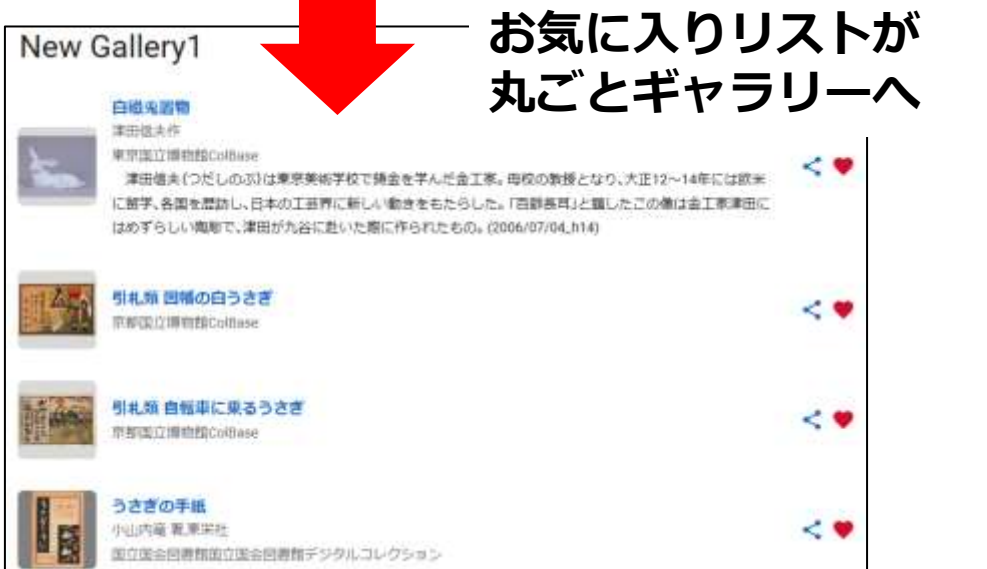
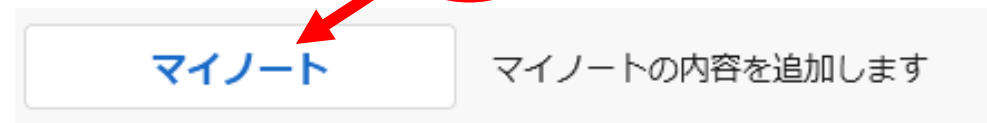
-  **白兔牙彫根付**  
線刻銘「蘭亭」  
東京国立博物館ColBase
-  **兔牙彫根付**  
線刻銘「懐玉斎刻」  
東京国立博物館ColBase
-  **きつねと子うさぎ：低学年童話**  
宮脇紀雄 著, 中尾彰 絵, 金の星社  
国立国会図書館国立国会図書館デジタルコレクション  
きつねやさるの物語、ひらがな短篇31。(日本図書館協会)

♡マークをクリックして、簡単にお気に入りリストを作成 ※メモも追加できる

# マイノート（お気に入り）からギャラリーへ



- New Gallery1 日本語 英語
- よみ 日本語 英語
- 1行概要 日本語 英語



マイノートにいたお気に入りの一覧を  
ギャラリーにそのまま持っていきましょう。

# 活用例：統合目録や調べ方案内（アイデア）

- **テーマ別検索機能**を使い、地域資料の横断検索システムを構築
- **ギャラリー機能**を使い、地域資料の調べ方案内（パスファインダー）を作成
- 横断検索システム・調べ方案内を自館のサイト上にも公開



地域資料の横断検索システム（イメージ）



地域資料の調べ方案内（イメージ）