

ジャパンサーチの検索機能と ワークスペースの使い方



JAPAN SEARCH

「地域のデジタルアーカイブって何？」

- 新図書館に向けてのワークショップ」

令和5年3月12日（日）

国立国会図書館電子情報部 電子情報企画課 眞籠聖



ジャパンサーチとは

- デジタルアーカイブの検索・閲覧・活用のプラットフォームです。

さまざまな分野のデジタルアーカイブと連携し、

我が国の多様なコンテンツのメタデータ*

をまとめて検索・閲覧・活用できます。

*メタデータとは：
コンテンツの内容や所在等
について記述したデータ。
図書館分野では「書誌データ」
が資料のメタデータとなる。

- 国全体の取組です。

◇ 政府の「知的財産推進計画」に掲げられている国の取組です。

◇ 運営主体：デジタルアーカイブジャパン推進委員会・実務者検討委員会

(事務局：内閣府知的財産戦略推進事務局)

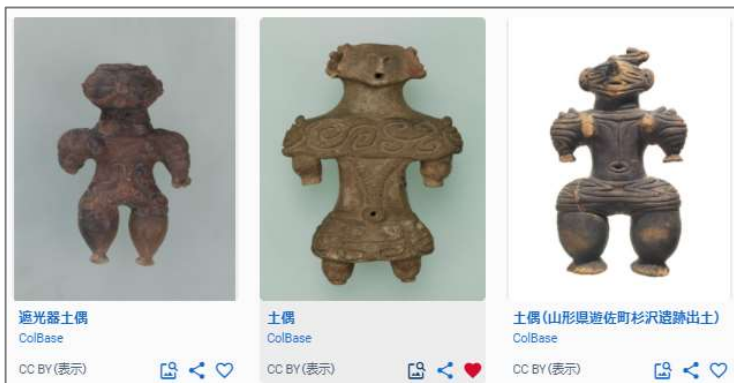
◇ システム運用・連携協力担当：国立国会図書館

ジャパンサーチの検索機能

ジャパンサーチの機能～3つの観点から～

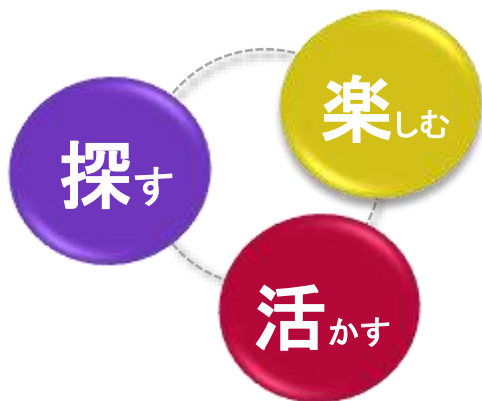
①分野の特性を活かした検索機能

横断検索、テーマ別検索、
画像検索 ※類似の画像を検索



②クリックするだけで楽しめる機能 多様なコンテンツの紹介

様々なテーマに関する「ギャラリー」を提供
(テーマ例：富士山、猫、紅葉狩り、刀剣、和食、北斎etc.)



③利活用促進の基盤となる利活用機能

- お気に入りをマイノートに登録し、マイギャラリーで編集可能
- マイノートの共同編集ができるマイギャラリー、ワークスペース
- 任意のメンバーから成るプロジェクトで、ジャパンサーチの全機能を体験
- ジャパンサーチが集約したメタデータをAPI（外部提供インタフェース）で提供



ジャパンサーチの
マイノートを
使ってみた!



横断検索： 左上の検索窓にキーワードを入力するだけ！



全データベースのデータをキーワード検索

横断検索

全てのデータベースを横断してキーワード検索します。?

例: [富士山](#) [太刀](#) [うどん](#) [カラマツ](#) [勾玉](#) [能面](#)

検索キーワードを入力

検索結果から、
条件を絞り込むこともできる

利用条件 ▼ コンテンツ ▼ 種類 ▼ データベース ▲ 分野 ▼ 時間/時代 ▼ 場所 ▼ 人物/団体 ▼ 画像検索 ▼ +

全国書誌 631万	サイエンスミュージアムネット 506万	国立公文書館デジタルアーカイブ 395万	国立国会図書館デジタルコレクション 294万	図書目録 64.3万	国文学論文目録 61.8万	×
デジタルアーカイブ福井 57.8万	佐賀県立図書館データベース 49.8万	日本古典籍総合目録 37.9万	ARC古典籍ポータルデータベース 36.1万			

すべてを表示/複数を選択する 除外条件を指定

二次利用条件*による絞り込み方法

*「どうやったらこの資料を使えるの?」という権利情報

トップ画面

教育利用・商用利用可*
のコンテンツ数を表示

*CC0, PDM, CC BY, CC BY-SA



クリックすると
該当コンテンツ一覧に遷移

検索結果での絞り込み

検索ボックス下のタブで権利
区分による絞り込みが可能



個別コンテンツ（早見表）

コンテンツの詳細画面で
利用条件と利用目的別の
「早見表」を表示



詳細：「デジタルコンテンツの二次利用条件表示について」<https://jpsearch.go.jp/policy/available-rights-statements>
(連携機関向け) 二次利用条件の設定方法：「連携をご希望の機関の方へ」<https://jpsearch.go.jp/cooperation>

【資料固有の条件】
利用規約ページ等へのリンク

デジタルコンテンツの権利区分と「早見表」の対応関係

		教育利用	非商用利用	商用利用
ツール	CC0	○	○	○
	PDM (パブリックドメインマーク)	○	○	○
クリエイティブ ライセンス	CC BY (表示)	○	○	○
	CC BY-SA (表示-継承)	○	○	○
	CC BY-ND (表示-改変禁止)	△	△	△
	CC BY-NC (表示-非営利)	○	○	×
	CC BY-NC-SA (表示-非営利-継承)	○	○	×
	CC BY-NC-ND (表示-非営利-改変禁止)	△	△	×
Rights Statements	著作権あり	×	×	×
	著作権あり-教育目的の利用可	○	△	×
	著作権なし-契約による制限あり	△	△	△
	著作権なし-他の法的制限あり	△	△	△
	著作権未評価	×	×	×
その他	著作権未決定-裁定制度利用著作物	×	×	×
	該当なし	—	—	—

○ = 利用可、△ = 条件付き利用可、× = 無断利用不可 (要許諾)

どうやったらこの資料の画像を使えるの？
許諾を得ずに教育目的では利用可

著作権あり-教育目的の利用可

教育 非商用 商用

○ ▲ ⊖

資料固有の条件
権利者の許諾のもと、研究・教育を目的に、閲覧、利用できる。利用にあたっては、新潟大学
人文社会科学系附置地域映像アーカイブ研究センターの許可が必要。「[にいがた 地域映像
アーカイブ・データベース](#)」の「[ご利用方法](#)」を参照。

早見表の例

詳細：ジャパンサーチ「デジタルコンテンツの二次利用条件表示について」のページを参照
<https://jpsearch.go.jp/policy/available-rights-statements>

画像検索：画像で画像を見つける



土偶
どくう

文化財 美術 所蔵:東京国立博物館 収録:ColBase **画像検索**

画像検索

クリック!

遮光器土偶
ColBase
CC BY(表示)

土偶
ColBase
CC BY(表示)

土偶(山形県遊佐町杉沢遺跡出土)
ColBase
CC BY(表示)

- ・ **AI（機械学習）** を用いた画像検索プログラムを開発。
- ・ コンテンツのサムネイル画像や、アップロードした画像を元に **似た特徴を持つ画像** を見つけることができる。



南画検索

南画の作者名や画題(与謝蕪村、池大雅、竹、松、蘭、など)を入力してください。



日本のエンタメコンテンツを調べる

映像産業振興機構(VIPO)が提供するデータベースを横断検索することができます。



教育・商用利用検索

CC0やパブリックドメイン等、教育も含め商用目的でも自由利用が可能な権利表記をもつ資料を検索します。



歴代天皇が筆者とされる古筆切を探します。

天皇の名を入力して下さい。

テーマ別検索：あらかじめ条件を絞った検索窓

テーマ別検索一覧画面 <https://jpsearch.go.jp/csearch>



薦屋重三郎が版元の作品や作家について調べる

薦屋重三郎が版元の作品や作家について調べます。「詳細」をクリックしてください。



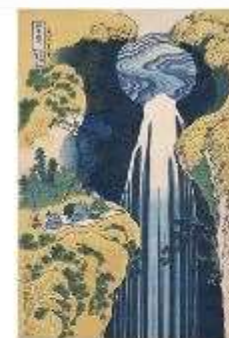
西洋画、西洋版画を探す(教育・商用利用可)

作者名等から、ジャパンサーチに登録されている西洋画、西洋版画の作品を探すことができます。



刀剣について調べる

日本刀に関する資料を調べます。キーワードを入力してください。「詳細」からは、刀剣の名称、刀工・刀派、刀種(太刀・短刀等)による検索ができます。



名所絵について調べます。

作者名、画題、名所の名称などを入力してください。

マイノート：お気に入りリスト



JAPAN SEARCH 検索キーワードを入力

最初のノート ▾

お気に入りリスト

-  **白兔牙彫根付**
線刻銘「蘭亭」江戸時代・18世紀
所蔵: 東京国立博物館 ColBase
-  **兔牙彫根付**
線刻銘「懐玉斎刻」
東京国立博物館 ColBase
-  **きつねと子うさぎ：低学年童話**
宮脇紀雄 著, 中尾彰 絵, 金の星社
国立国会図書館 国立国会図書館デジタルコレクション
きつねやさるの物語、ひらがな短篇31。(日本図書館協会)

CC BY (表示)

検索して見つけたコンテンツの♡マークをクリックして、簡単にお気に入りリストを作成できます。

ワークスペースの使い方

ワークスペース機能：皆でつくるギャラリー

 連携機関が利用可

長期間、同時に、共同で編集できる



皆と共同でジャパンサーチのコンテンツを組み合わせ、**ギャラリーを作る**ことができます。

※ワークスペース内に作成したギャラリーはジャパンサーチの検索対象外です。外部から見られるわけではないので気軽に作ってください。

佐川町教育委員会ワークスペース

https://jpsearch.go.jp/workspace/sakawa_ws-l443RraQxxM

ワークスペースに入れましたか？

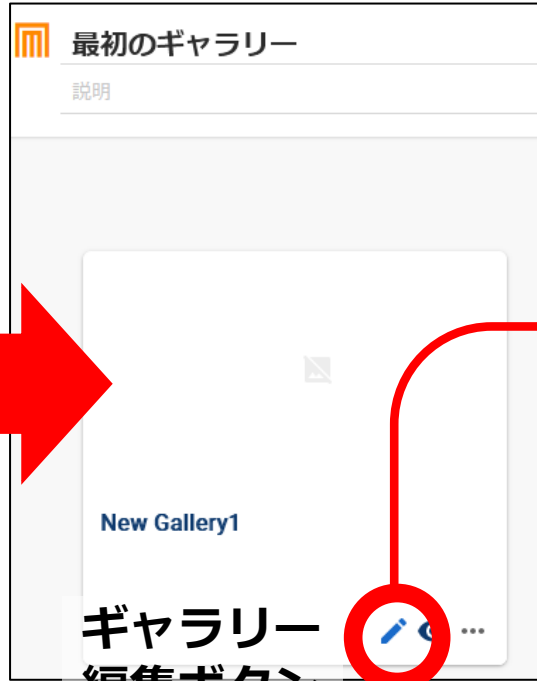


「ページを追加」のボタンから、ご自身のギャラリーを追加してみましょう

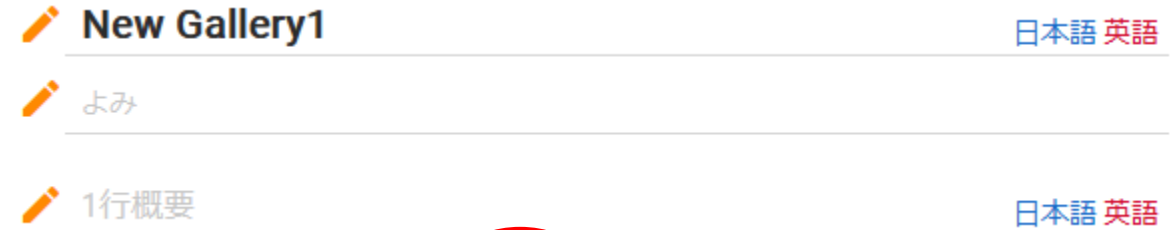
マイノート（お気に入り）から自分のギャラリーへ



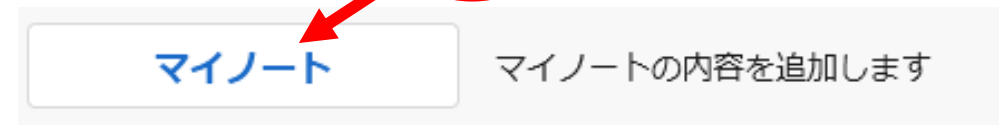
お気に入りリスト



ギャラリー
編集ボタン



要素追加ボタン



お気に入りリストが
丸ごとギャラリーへ



マイノートにいたお気に入りの一覧を
ギャラリーにそのまま持っていきましょう。

マイギャラリー：オリジナルの電子展覧会 をつくれます

ログイン必要なし！



最初のギャラリー

オンラインで共有

24時間限定で、マイギャラリーを
オンライン上で共有し、**共同編集**も可能

※今日のイベントが終わったら、
こちらの機能をご自宅でご試してみてください。

+ ページを追加

展示企画、
イベント、
調べ学習など

New Gallery1

ジャパンサーチの「ギャラリー」と同じように

だれでも自分だけの電子展覧会を作成できます。