



三内丸山遺跡 縄文遺跡群世界遺産保存活用協議会



JAPAN SEARCH

ジャパンサーチ

—デジタルアーカイブを日常にする—

2021年11月17日（水）第69回全国博物館大会

国立国会図書館 電子情報部 電子情報企画課 奥村牧人





- 1 ジャパンサーチとは
- 2 ジャパンサーチの活動
—正式版公開から1年—
- 3 連携方針・連携状況
- 4 利活用事例

1 ジャパンサーチとは

ジャパンサーチとは

● デジタルアーカイブの検索・閲覧・活用のプラットフォーム

さまざまな分野のデジタルアーカイブと連携し、我が国の多様なコンテンツのメタデータ*をまとめて検索・閲覧・活用

● 国全体の取組

◇政府の「知的財産推進計画」に掲げられている国の取組

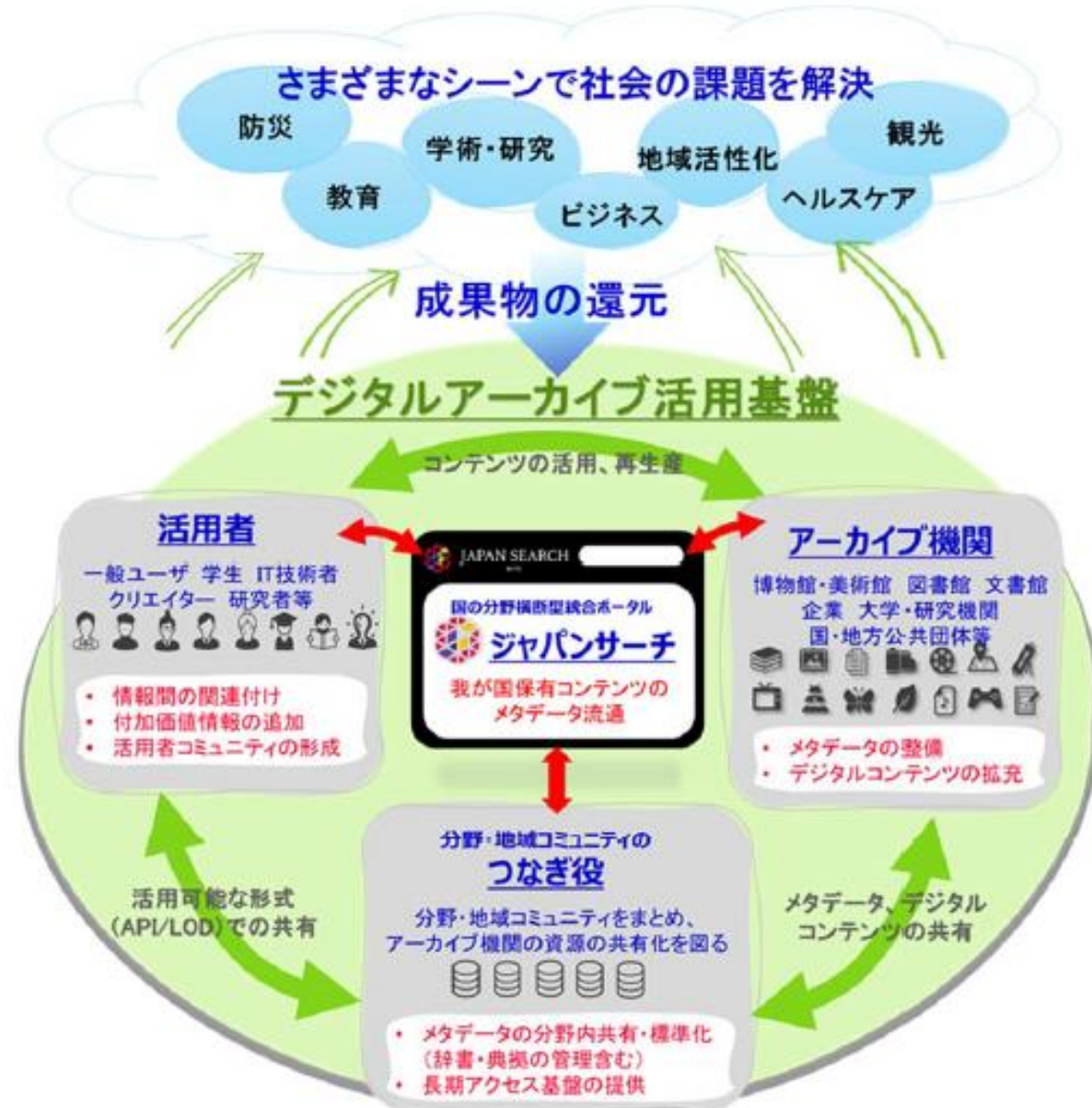
◇運用主体：デジタルアーカイブジャパン推進委員会・実務者検討委員会

(事務局：内閣府知的財産戦略推進事務局)

◇システム運用・連携協力担当：国立国会図書館

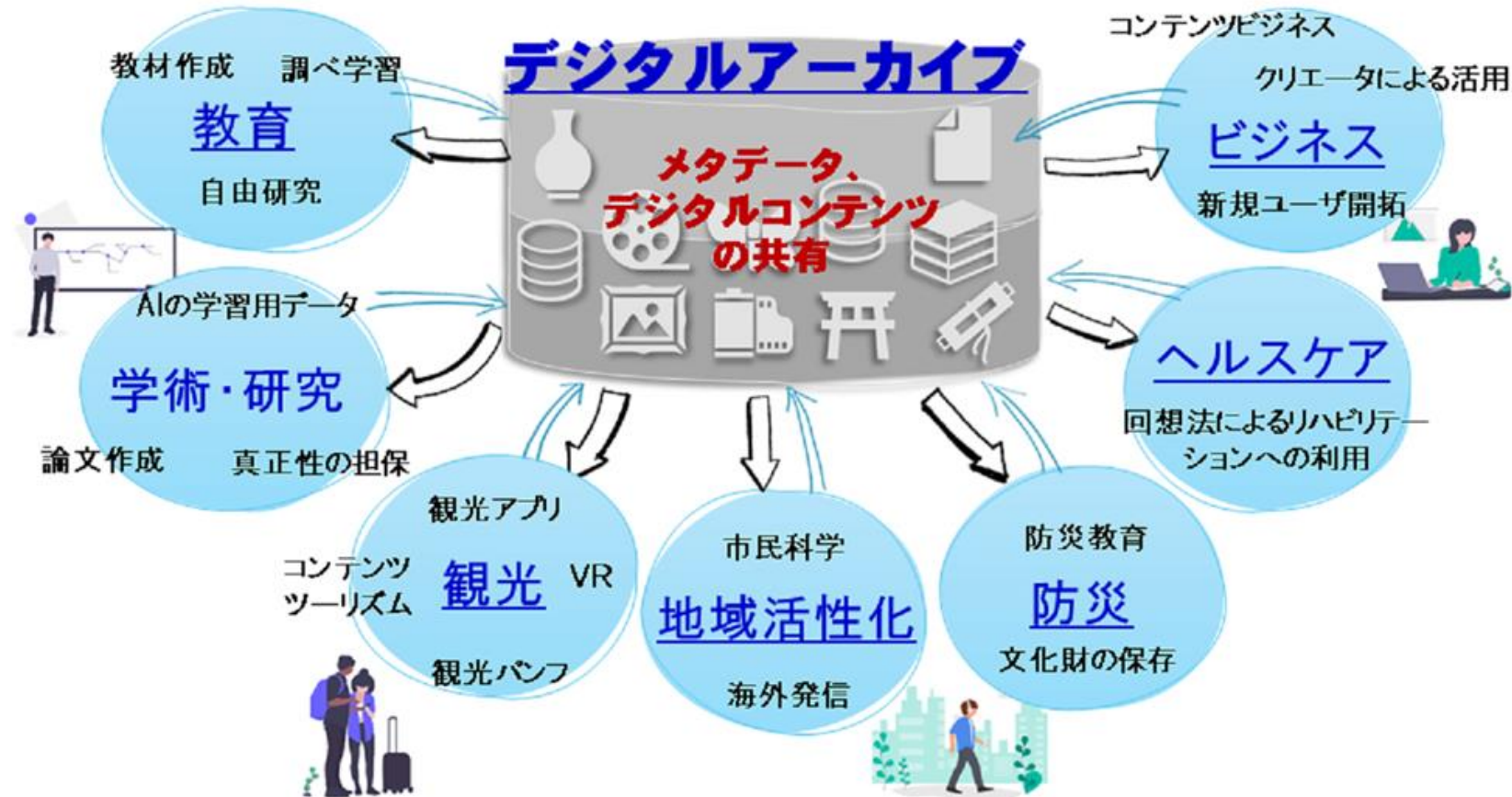
*メタデータとは：

コンテンツの内容や所在等について記述したデータ。



デジタルアーカイブ社会とは

- デジタルアーカイブが日常的に活用され、様々な創作活動を支える社会・学術・文化の基盤となる社会
- デジタルアーカイブによって、日々生み出される様々なデータが共有され、誰でも簡単にアクセスができ、さらに日常的に利活用できるように二次利用条件が整備されていることで、誰もが新しいコンテンツを生み出せる社会



デジタルアーカイブ社会のイメージ



ジャパンサーチ戦略方針2021-2025 を決定

<https://jpsearch.go.jp/about/strategy2021-2025>

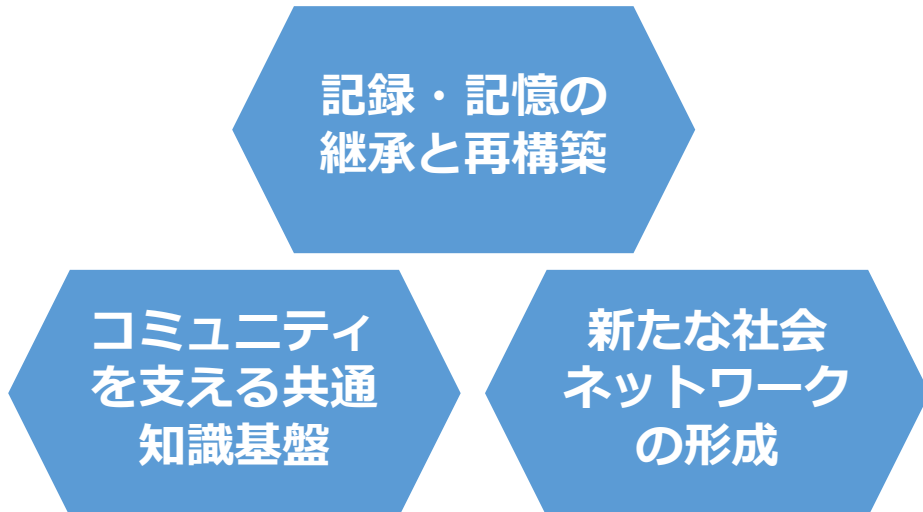
「デジタルアーカイブを日常にする」

ミッション

新しい情報技術とアーカイブ連携を通じて、日本の文化的・学術的コンテンツの発見可能性を高め、それらを活用しやすい基盤を提供することで、デジタルアーカイブが日常に溶け込んだ豊かな創造的社会を実現します

3つの価値：

デジタルアーカイブの大切な役割



4つのアクション：

ジャパンサーチを使った活動の柱

支える	学び・遊びの体験、キュレーション活動、ひとも繋ぐ、DAを長く
伝える	DAを集約・整理、DA活用方法、DA構築方法、コンテンツの魅力
広げる	デジタル化の推進、ファン層、魅力あるDA、使いやすいコンテンツ
挑む	オープン化、新たな可能性、新たなネットワーク、社会のDX化

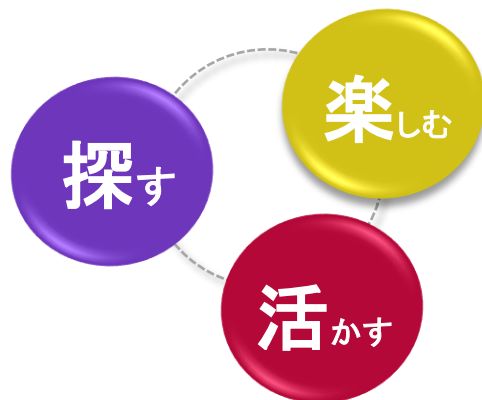
ジャパンサーチの機能～3つの観点から～

①分野の特性を活かした検索機能

横断検索

テーマ別検索

画像検索 ※類似の画像を検索可能



②クリックするだけで楽しめる機能 多様なコンテンツの紹介

- 様々なテーマに関する「ギャラリー」を提供

(テーマ例：富士山、猫、紅葉狩り、刀剣、和食、北斎etc.)



③利活用促進の基盤となる利活用機能

- お気に入りをマイノートに登録し、マイギャラリーで編集可能
- マイノートの共同編集ができるマイギャラリー、ワークスペース
- 任意のメンバーから成るプロジェクトで、ジャパンサーチの全機能を体験
- ジャパンサーチが集約したメタデータをAPI（外部提供インタフェース）で提供





2 ジャパンサーチの活動 —正式版公開から1年—



1年を振り返って

JAPAN SEARCH

2019.2
試験版公開

36 DB
約1700万件メタデータ

2020.8
正式版公開

108 DB
約2100万件メタデータ
約6200pv/日 アクセス
*2020.9平均

2021.11
現在

145 DB
約2400万件メタデータ
約11000pv/日 アクセス
*2021.10平均



JAPAN SEARCH

日本のデジタルアーカイブを探そう

伊勢神宮 楽語 徳利 富士山 ねぶた





正式版公開からの主な活動

広報強化

- 2020年12月：ジャパンサーチ公式YouTubeチャンネル開設
- 2021年 8月：ジャパンサーチ公式Facebookページ開設
- 2020年10月、2021年10月：Europeana「GIF IT UP」に協力

活用促進

- 2020年12月：「ワークスペース」「プロジェクト」機能の提供開始
- 2021年11月：「マイギャラリー」提供開始
 - ⇒ 各種イベントの実施、利活用事例の共有
 - ※ 「利活用事例」のページ：<https://jpsearch.go.jp/usecase>

その他

- 2020年12月：JEPA電子出版アワード2020デジタル・インフラ賞・大賞を受賞



JAPAN SEARCH公式チャンネル

チャンネル登録者数 173人

- ホーム
- 動画
- 再生リスト
- チャンネル
- 概要
- 🔍

ギャラリーを楽しむ ▶️ すべて再生



【ジャパンサーチでたずねる日本の伝説"異界"】まだ見...

【ジャパンサーチでたずねる日本の伝説"異界"】あの"金...

JAPAN SEARCH公式チャンネル
272 回視聴・2 か月前
字幕

JAPAN SEARCH公式チャンネル
130 回視聴・1 か月前
字幕

使ってみよう! ▶️ すべて再生

世界が広がる
発見と創造のプラットフォーム

3:34

【世界が広がる】発見と創造のプラットフォーム

JAPAN SEARCH公式チャンネル
48 回視聴・3 日前

クリエイター必見!
ジャパンサーチの「利用条件」を読み解こう!

4:48

【クリエイター必見】ジャパンサーチの「利用条件」を...

JAPAN SEARCH公式チャンネル
112 回視聴・1 か月前

こんなに便利!
検索機能 徹底解説

5:15

【こんなに便利!】ジャパンサーチ 検索機能 徹底解説

JAPAN SEARCH公式チャンネル
173 回視聴・1 か月前

これで完璧!
夏休みの自由研究 ジャパンサーチ活用術

【これで完璧!】「夏休みの自由研究」ジャパンサーチ活...

JAPAN SEARCH公式チャンネル
464 回視聴・2 か月前

facebook



ジャパンサーチ / Japan Search
@jpsearchgo

- ホーム
- 投稿
- レビュー
- 写真
- 基本データ
- コミュニティ
- ページを作成



JAPAN SEARCH

- 👍 いいね!
- 📄 シェア
- ✎ 編集を提案
- ...
- 💬 メッセージを送る

投稿

ジャパンサーチ / Japan Search
10月15日 2:20

【ギャラリー紹介】
#ジャパンサーチの連携機関である#愛知県美術館がギャラリーを公開しました! 好評開催中の「曾我蕭白 奇想ここに極まれり」(10/8-11/21) 出品作のうち、ジャパンサーチ上で画像が公開されているものをギャラリーで楽しむことができます。
#曾我蕭白
<https://jpsearch.go.jp/gallery/apmoa-NERpkV0r483>



JPSEARCH.GO.JP
曾我蕭白 奇想ここに極まれり - ジャパンサーチ
愛知県美術館「曾我蕭白 奇想ここに極まれり」展 (2021年10月8日-1...

- 👍 いいね!
- 💬 コメント
- 📄 シェアする

ジャパンサーチ / Japan Search
10月11日 18:59

【コンテンツ紹介】 場原の秋 (天狗岩の下)
ジャパンサーチは、日本の様々なデジタルアーカイブと連携している、本、美術品、考古資料、公文書などの文化財を検索・閲覧・活用できるプラットフォームです。
今回は、ブログやホームページなどで無償で商用利用可能な資料の一つとして「場原の秋 (天狗岩の下)」を紹介します。

まだ評価はありません

コミュニティ すべて見る

- 👍 163人が「いいね!」しました
- 👤 186人がフォローしています

基本データ すべて見る

- 📄 ジャパンサーチ / Japan SearchにMessengerで連絡
- 🌐 jpsearch.go.jp
- 🌐 公的機関のウェブサイト

ページの透明性 もっと見る

Facebookではページの目的を理解するうえで役立つ情報を公開しています。コンテンツの管理や投稿を行っている人が実行したアクションを確認できます。

📅 ページの作成日: 2021年7月6日

ユーザー ▶️

『いいね!』 163件

関連ページ

🎓 学術野営-Academic Camp-Exchange Program

🤖 みんなで開発ウェブサイト

📄 一般社団法人学術資源リポジトリ...
非営利団体



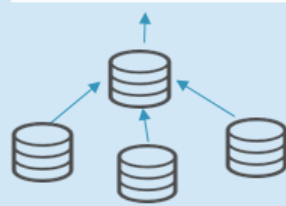
3 連携方針・連携状況

ジャパンサーチの連携方針

分野・地域コミュニティの「つなぎ役」経由の連携が原則

① 同分野・地域内のアーカイブ機関のデータベースをまとめるポータルを構築

 JAPAN SEARCH



(事例)

- ・文化遺産オンライン (文化庁)
- ・S-Net (国立科学博物館)
- ・NDLサーチ (国立国会図書館)
- ・Japan Content Catalog (VIPO)

② 同じ組織内の複数機関のデータを集約したデータベースを構築

 JAPAN SEARCH

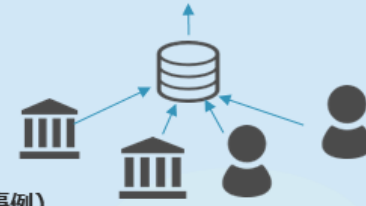


(事例)

- ・nihuINT (人間文化研究機構)
- ・ColBase (国立文化財機構)
- ・国立美術館所蔵作品総合目録検索システム (国立美術館)

③ 同じ分野・テーマの資料を様々な団体又は個人から集約したデータベースを構築

 JAPAN SEARCH

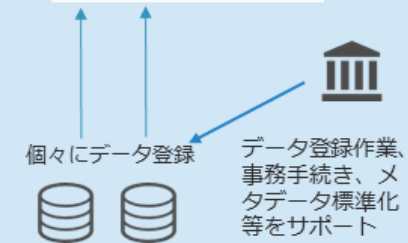


(事例)

- ・放送ライブラリー公開番組DB (放送番組センター)
- ・「にいがた地域映像アーカイブデータベース」 (新潟大学)
- ・「魚類写真資料データベース」 (国立科学博物館、生命の星・地球博物館)

④ データベースをもたないが、つなぎ役としてアーカイブ機関への情報提供、事務手続き、メタデータ標準化等をサポート

 JAPAN SEARCH



(事例)

- ・全国美術館会議経由で、愛知県美術館、東京富士美術館等と連携

(つなぎ役不在の場合) 直接連携

メタデータ集約を行うつなぎ役が明確ではない分野・地域については、条件に当てはまるアーカイブ機関との直接連携を検討

- ・国の機関であり、当該分野におけるコンテンツを幅広くカバーしているアーカイブ機関
- ・公益に資する目的のため、当該分野におけるコンテンツを幅広くカバーしているアーカイブ機関
- ・唯一性・独自性の高いコンテンツ群を塊として扱う分野・地域を代表するアーカイブ機関
- ・その他、実務者検討委員会において適当と認められるアーカイブ機関

 JAPAN SEARCH





30連携（つなぎ役）機関

国の機関	地方自治体	大学	公益法人・民間機関等
国立国会図書館 国立公文書館 総務省・デジタル庁 文化庁 国立科学博物館 国立美術館 国立文化財機構 国土地理院	縄文遺跡群世界遺産保存活用協議会 青森県環境生活部 県立長野図書館 三重県 和歌山県立文書館 鳥取県 南城市教育委員会	（国立大学） 人間文化研究機構 新潟大学 東京大学 東京農工大学科学博物館 京都大学総合博物館 （私立大学） 慶應義塾大学 立命館大学アート・リサーチセンター 早稲田大学坪内博士記念演劇博物館	映像産業振興機構 渋沢栄一記念財団 全国美術館会議 日本写真保存センター 日本放送協会 放送番組センター 南方熊楠顕彰館

（令和3年10月15日現在）

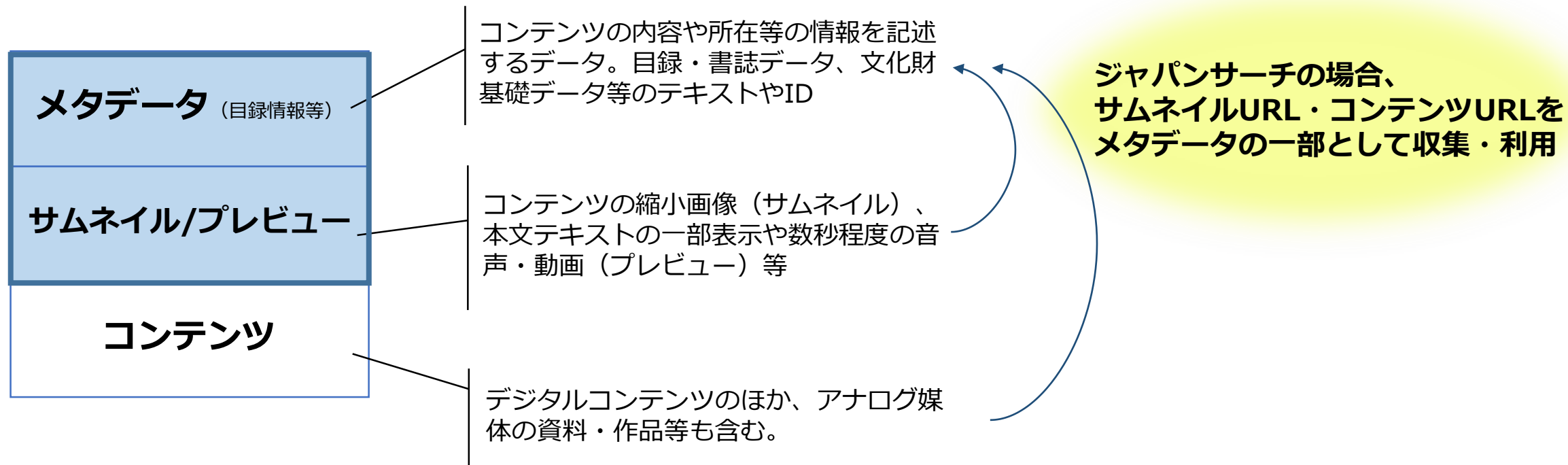
145データベース メタデータ約2,400万件

(令和3年11月1日現在)

分野	主なデータベース名	メタデータ件数
書籍等	「国立国会図書館サーチ（NDLサーチ）」から「国立国会図書館デジタルコレクション」、「青森県立図書館デジタルアーカイブ」、「デジタルアーカイブ福井」、「佐賀県立図書館データベース」等	11,232,254
自然史・理工学	「サイエンスミュージアムネット（S-Net）」「魚類写真資料データベース」、「南方熊楠邸資料：蔵書、標本、文書」、「蚕織錦絵コレクション」等	5,410,643
公文書	「国立公文書館デジタルアーカイブ」、「和歌山県歴史資料アーカイブ」等	4,046,469
人文学	「人間文化研究機構統合検索システム nihuINT」から43件のデータベース、「ARC古典籍ポータルデータベース」、「渋沢栄一関連会社名・団体名変遷図」、「東京大学学術資産等アーカイブズポータル」、「京都大学研究資源アーカイブ」から3件のデータベース等	3,390,847
地域	「三重の歴史・文化デジタルアーカイブ」から19件のデータベース、「にいがた 地域映像アーカイブ データベース」、「信州デジタルコモンズ」から2件のデータベース、とっとりデジタルコレクション、なんじょうデジタルアーカイブ等	555,024
美術	「国立美術館所蔵作品総合目録検索システム」、「写真原板データベース」、「愛知県美術館コレクション」、「大阪市立東洋陶磁美術館収蔵品画像オープンデータ」等	525,040
文化財	「文化遺産オンライン」から国指定文化財等データベース、「ColBase 国立博物館所蔵品統合検索システム」、「Keio Object Hub」等	419,031
映画	「国立映画アーカイブ所蔵映画フィルム検索システム」、「映像でみる明治の日本」等	81,650
放送番組	「放送ライブラリー公開番組データベース（ドラマ）」、「動画で見るニッポンみちしる」等	81,182
舞台芸術	「演劇情報総合データベース」から4件のデータベース等	80,844
データセット	「データカタログサイト」等	27,674
アニメ・ゲーム	「日本アニメーション映画クラシックス」、「Japan Content Catalog」から「JACCクリエイター検索」等	6,576
地図	「古地図コレクション」	3,288

デジタルアーカイブが扱うデジタル情報資源は大きく3つに分けられる。

メタデータと**サムネイル**をオープンに流通させることで、コンテンツの活用が促進される。



(出典) 『デジタルアーカイブの構築・共有・活用ガイドライン』 (デジタルアーカイブの連携に関する関係省庁連絡会・実務者協議会、平成29年4月)

https://www.kantei.go.jp/jp/singi/titeki2/digitalarchive_kyougikai/guideline.pdf
を一部加工

ジャパンサーチでの二次利用条件の表示

トップ画面

教育利用・商用利用可*のコンテンツ数を表示

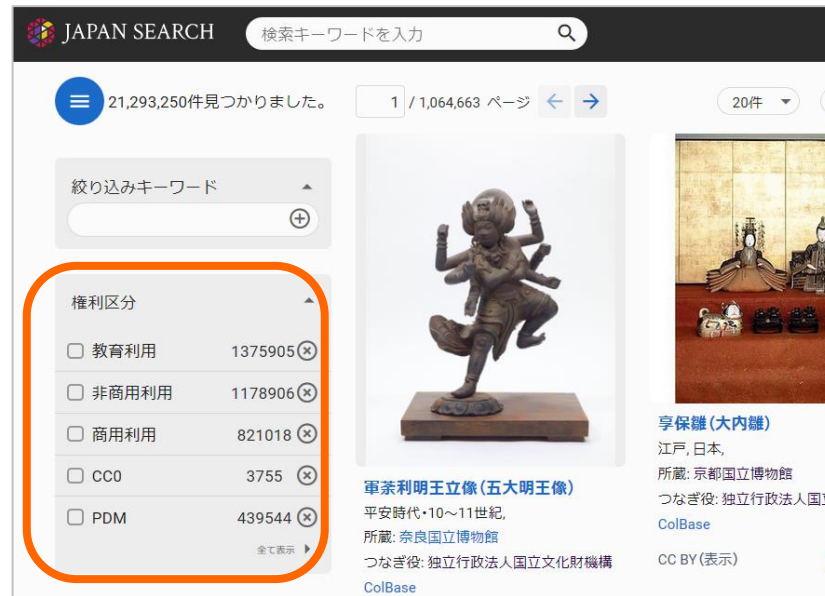
*CC0, PDM, CC BY, CC BY-SA



クリックすると
該当コンテンツ一覧に遷移

検索結果での絞り込み

検索結果のファセットで権利区分による絞り込みが可能



個別コンテンツ (早見表)

コンテンツの詳細画面で利用条件と利用目的別の「早見表」を表示



【資料固有の条件】
利用規約ページ等へのリンク

詳細：「デジタルコンテンツの二次利用条件表示について」<https://jpsearch.go.jp/policy/available-rights-statements>
(連携機関向け) 二次利用条件の設定方法：「連携をご希望の機関の方へ」<https://jpsearch.go.jp/cooperation>

デジタルコンテンツの権利区分と「早見表」の対応関係

		教育利用	非商用利用	商用利用
ツール	CC0	○	○	○
	PDM (パブリックドメインマーク)	○	○	○
クリエイティブ コモンズ ライセンス	CC BY (表示)	○	○	○
	CC BY-SA (表示-継承)	○	○	○
	CC BY-ND (表示-改変禁止)	△	△	△
	CC BY-NC (表示-非営利)	○	○	×
	CC BY-NC-SA (表示-非営利-継承)	○	○	×
	CC BY-NC-ND (表示-非営利-改変禁止)	△	△	×
Rights Statements	著作権あり	×	×	×
	著作権あり-教育目的の利用可	○	△	×
	著作権なし-契約による制限あり	△	△	△
	著作権なし-他の法的制限あり	△	△	△
	著作権未評価	×	×	×
その他	著作権未決定-裁定制度利用著作物	×	×	×
	該当なし	—	—	—

○ = 利用可、△ = 条件付き利用可、× = 無断利用不可 (要許諾)



早見表の例

詳細：ジャパンサーチ「デジタルコンテンツの二次利用条件表示について」のページを参照
<https://jpsearch.go.jp/policy/available-rights-statements>



JAPAN SEARCH

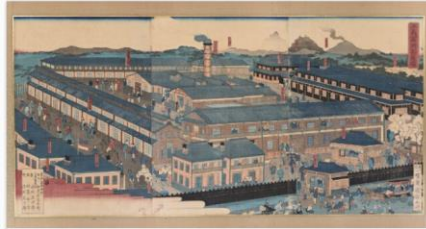
4 利活用事例

東京農工大学でワークスペース機能を使った学芸員実習を実施していただきました 受講者制作ギャラリー



日本人と雪(駄場)

このギャラリーは、「日本人と雪」に関連する作品を紹介します。



Iwataniのギャラリー:錦絵で見る明治の建築

美しいながらも目を引く美しい明治の擬洋風建築を錦絵で紹介합니다。



原のギャラリー:日本人とキツネ

日本の文化におけるキツネの姿



伊豆

伊豆に関するコンテンツ(絵画、写真、地図、動画)を紹介します。



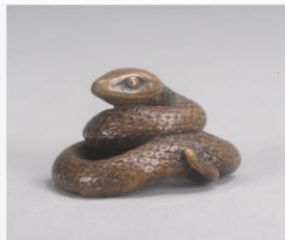
日本人と化粧

日本人と化粧の関わりを紹介します。



佐藤のギャラリー

絵画に登場する日本の野鳥



佐野のギャラリー:根付

根付とは、江戸時代に、印籠などを腰から下げる際に、紐の端に取り付け、帯にくぐって外に出すことで滑り止めにする小形の細工物のことです。木や象牙、角、金



小澤のギャラリー:蚕だらけ

農工大資料の代名詞ともいえる蚕。彼が登場する日本の歴史資料を紹介しま



日本の妖怪コレクション(前田)

日本の妖怪にまつわる作品を集めました。

妖怪



■小・中・高を対象に、ジャパンサーチを使った調べ学習授業



「キュレーション学習」の特徴⑦

- ①通常の講義授業→
- ②教科書をもとに→
- ③自由に「問い」を立て→
- ④「問い」を構造化→
- ⑤キュレーション→
- ⑥議論→
- ⑦発表

というサイクルを通年カリキュラムに則して実施。



■子ども（小・中・高）向けのオンラインイベント

令和3年度「こども霞が関見学デー」で国立国会図書館が実施した体験プログラム「電子展示を作ってみよう！」

参加者の作品例



久留里藩(請問晃久さん作成)
自分の先祖がいた久留里藩の資料を集めました



うどん・そばのギャラリー(南谷咲耶子さん作成)
各地で有名な名物のうどんとそばを集めました。



将棋(大上涼太郎さん作成)



疫病(大井阜能さん作成)
病気にに関する資料を集めました。



日本の歴史(高木道さん作成)
珍しい人物と物を調べた。



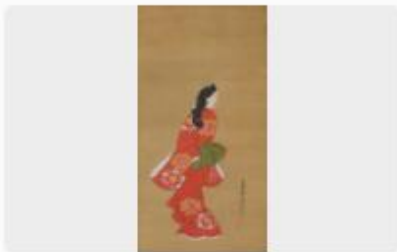
オリンピック(ひなのさん作成)
オリンピックに関するものを集めました。



怪談と伝説(ほっしーさん作成)
怪談ものの聞いたことがあるものを集めました。



トンボ玉(後藤悠里さん作成)
私は石のことにちょっと興味があったので出来て良かったです!



昔の美人(山口璃子さん作成)
いろいろな時代の美人の絵や写真を集めてみました!



幕末!(木村澄香さん作成)
歴史の中でも特に好きな幕末に関係あるものを集めました。



遠い昔のファッション(S.Cさん作成)
美しい模様やきれいな形のかんざしや羽



興味のあるもの(阿部ありすさん作成)

詳細：「こども霞が関見学デー「電子展示を作ってみよう！」」 (<https://jpsearch.go.jp/gallery/jpsutilization-kasumigasekiday2021>)



JAPAN SEARCH

お問い合わせ、連携希望、改善要望、
ワークスペース・プロジェクトの利用希望は

<https://jpsearch.go.jp/contact>



JAPAN SEARCH 公式 (@jpsearch_go)



JAPAN SEARCH 公式 YouTubeチャンネル

<https://www.youtube.com/channel/UCSK72iSEQMzEcu8BWLEFzPQ>



JAPAN SEARCH 公式 (@jpsearchgo)