

2020年2月5日（水） PAGE2020オープンイベント
「写真原板データベースとジャパンサーチの連携～写真原板のより広い利活用を目指して～」



国の分野横断統合ポータル「ジャパンサーチ」

国立国会図書館 電子情報部 電子情報企画課

はじめに：ジャパンサーチとは

- **さまざまな分野のデジタルアーカイブと連携し、我が国が保有する多様なコンテンツのメタデータ***をまとめて検索できる**国の分野横断統合ポータル**

*メタデータとは：

コンテンツの内容や所在等について記述したデータ。図書館の書誌データ、博物館・美術館の収蔵品の目録データなど。

目指す効果

1. コンテンツの所在等の明確化
2. 連携機関へのアクセス促進
3. データの利活用の促進
4. 連携機関への支援
5. 新規ビジネス・サービスの創出等

- **政府の「知的財産推進計画」等に掲げられている国の取組**

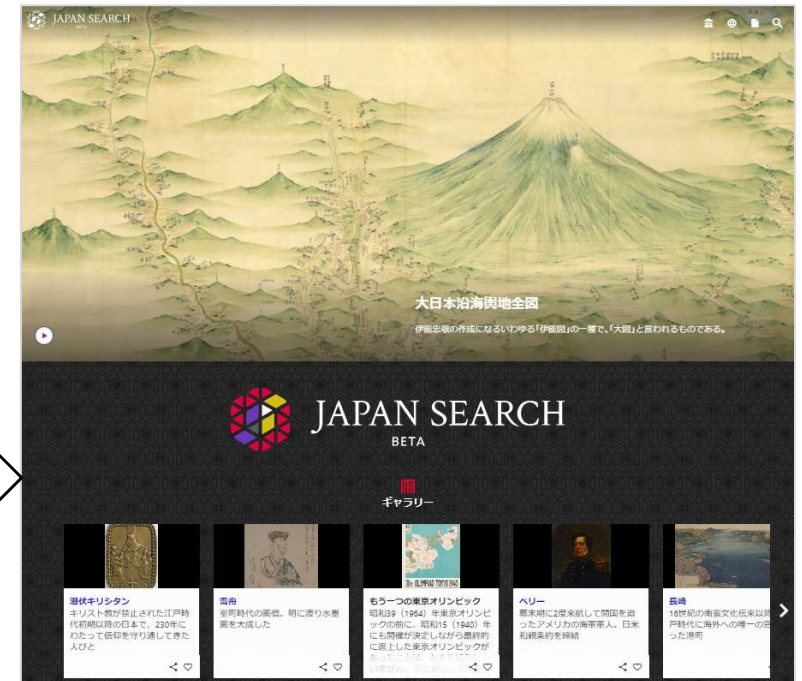
運用主体：デジタルアーカイブジャパン推進委員会・
実務者検討委員会
(事務局：内閣府知的財産戦略推進事務局)

システムの運用担当：国立国会図書館

- **2019年2月に試験版を公開**

2020年夏までの正式版公開に向けて、フィードバックを受付中

<https://jpsearch.go.jp/>

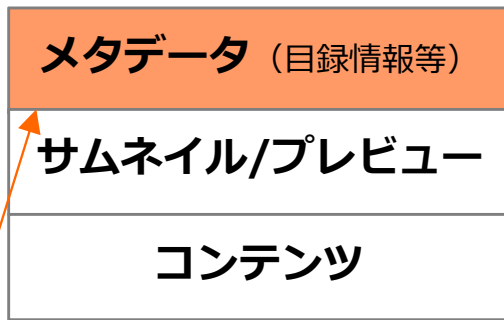


デジタルアーカイブとは？

「デジタルアーカイブ」とは：

- 様々なデジタル情報資源を収集・保存・提供する仕組みの総体をいう。
- 「デジタルコンテンツ」のほか、アナログ媒体の資料・作品等も「コンテンツ」に含まれるものとした上で、コンテンツの内容や所在等の情報を記述した「メタデータ」や、コンテンツの縮小版又は部分表示である「サムネイル/プレビュー」も対象とする。

上二つをオープンに
（自由な二次利用が可能
な条件で）流通させる
ことで、コンテンツ
の利活用が促進される



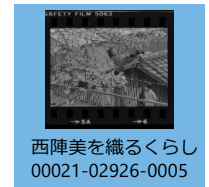
コンテンツの内容や所在等の情報を記述するデータ

→**写真のタイトル、撮影年月日、
撮影者、撮影場所、画像URL
などのテキストデータ**

撮影者・団体	撮影者：神山 洋一
掲載媒体情報	写真集 西陣 美を織る暮らし, 神山洋一, 1993年, 大月書店 (p.166, p.167)
撮影年月日	1979年4月3日
撮影場所	日本 京都府

コンテンツの縮小画像（サムネイル）、本文テキストの一部表示
や数秒程度の音声・動画（プレビュー）等

→**写真の縮小・部分表示版**

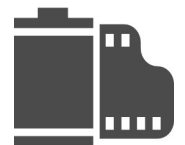


【重要】

- ジャパンサーチは**メタデータのみ**を集約
- サムネイル、コンテンツは集約せず、URLで表示する仕組み
- ジャパンサーチ→連携元ウェブサイトへリンク

デジタルコンテンツのほか、アナログ媒体の
資料・作品等も含む。

→**写真のデジタル画像やフィルム等**



(参考)

サムネイル

■コマ画像



撮影者・団体	撮影者：神山 洋一
タイトル・キャプション	
掲載媒体情報	写真集 西陣 美を織る暮らし, 神山洋一, 1993年, 大月書店 (p.166, p.167)
撮影年月日	1979年4月3日
撮影場所	日本 京都府
カテゴリ	風景-街角・都市 動植物・自然-花 動植物・自然-樹木 人物-人 (複数) 人物-男性 人物-女性 人物-子供 人物-話す 人物-遊ぶ
原板種別	撮影原板 白黒 ネガ
原板サイズ	35mm判

メタデータ

コンテンツ : 写真保存センターで保管している、より高精細なデジタル画像や写真原板 (フィルム)



デジタルアーカイブのメリット

アーカイブ機関にとって

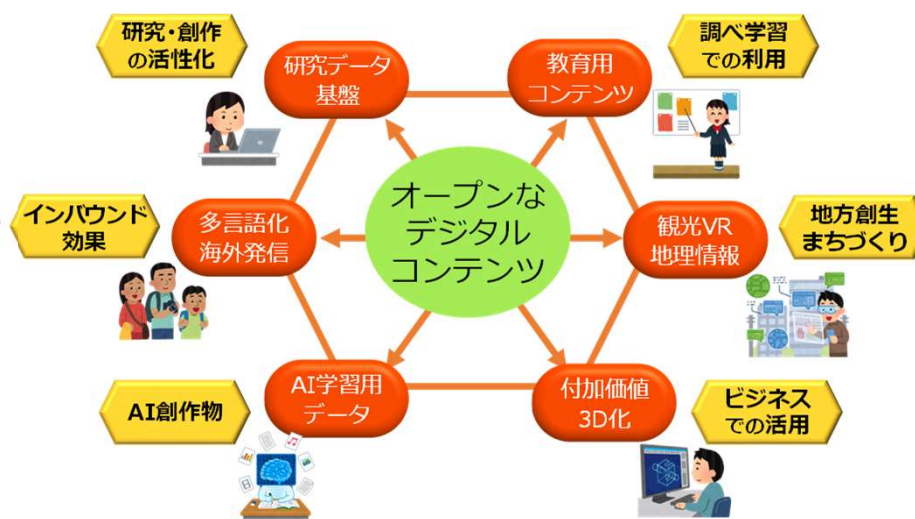
メタデータの整備やデジタルコンテンツの拡充といった取組は、日々の業務運営はもちろん、災害時の被害状況の把握にも役立つ。情報技術を利用した効果的なサービス展開も可能となる。ホームページでの発信や展示会等での利用など、自らが整備したデジタルアーカイブの最大の活用者は、結局のところ、その機関自身といえる。



デジタルアーカイブの自館でのメリット (例)

活用者や社会にとって

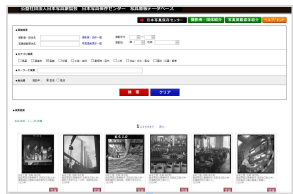
デジタルデータは、時間や場所を問わず利用できるメリットがある。加えて、オープンな(自由な二次利用が可能な)デジタルコンテンツが増えることによって、観光用VRのアプリ提供、教育目的での利用、人工知能(AI)の学習用、新規ビジネスの創出など、様々な人々が様々な目的で活用することが可能となり、社会が活性化する。



デジタルアーカイブ社会における活用 (例)

ジャパンサーチの機能について
～「写真原板データベース」との連携に触れながら～

ジャパンサーチ構築に向けて：役割の整理



【各アーカイブ機関】

図書館、官公庁、企業、博物館・美術館、文書館、文化施設、地方公共団体等

- ・メタデータの整備
- ・デジタル化（コンテンツ拡充）
- ・ウェブでの公開

【分野・地域コミュニティのつなぎ役】

恒久的保存のための基盤整備

- ・（分野ごとの）メタデータ集約・API提供
- ・（分野ごとの）ポータル提供
- ・メタデータ等の標準化
- ・長期アクセス保証

書籍等分野、文化財分野、メディア芸術分野、放送番組分野、地域アーカイブ

【国の分野横断統合ポータル】

我が国保有コンテンツのメタデータ集約/API提供

ジャパンサーチ

- ・全体標準化
- ・利活用の促進

利活用促進のための基盤整備

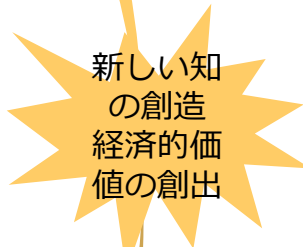
【関係府省等】

- ・内閣府の会議体を通じた協力
- ・ガイドラインの普及
- ・デジタルアーカイブ推進のための法的整備
- ・人材育成のための施策
- ・アーカイブ活用促進策 等

【活用者層】 国民（地域住民、ビジネスマン、学生、研究者等）、日本に興味のある外国人

- 新規ビジネス・サービスの創出
- 教育の教材利用
- 災害時の復興（防災対策）
- 観光用VR⇒地域創生へ
- 日本文化発信⇒インバウンド効果
- 研究活動の活性化

メタデータの流れ
デジタルコンテンツの流れ



メタデータのみを提供

連携状況（2020年1月27日現在）

15連携機関 **63**データベース **メタデータ約1,970**万件

分野	連携機関	データベース名
書籍等	国立国会図書館	「国立国会図書館サーチ」から、3件のデータベース
公文書	国立公文書館	「国立公文書館デジタルアーカイブ」
文化財	文化庁	「文化遺産オンライン」から、国指定文化財等データベース
	国立文化財機構	「ColBase 国立博物館所蔵品統合検索システム」
美術	国立美術館	「国立美術館所蔵作品総合目録検索システム」
		「アートコモンズ」
	日本写真保存センター	「写真原板データベース」
メディア芸術	映像産業振興機構	「Japan Content Catalog」から、2件のデータベース
舞台芸術	早稲田大学坪内博士記念演劇博物館	「演劇情報総合データベース」から、2件のデータベース
自然史・理工学	国立科学博物館	「サイエンスミュージアムネット S-Net」
		「魚類写真資料データベース」
人文学	人間文化研究機構	「人間文化研究機構統合検索システム nihuINT」から、42件のデータベース
	立命館大学アート・リサーチセンター	「ARC浮世絵ポータルデータベース」「ARC古典籍ポータルデータベース」
学術資産	東京大学	「東京大学学術資産等アーカイブズポータル」
放送番組	放送番組センター	「放送ライブラリー公開番組データベース」※ドラマのデータ
	日本放送協会	「動画で見るニッポンみちしる」
公共データ	総務省・内閣官房IT総合戦略室	「データカタログサイト」

日本写真保存センター「写真原板データベース」との連携

- 明治、大正、戦中・戦後、平成に至るまでの日本各地の風俗、事件、人々の姿等を捉えた写真原板約6,800点
 - 2019年10月11日～ジャパンサーチと連携開始
 - 写真を中心に扱うデータベースとしては初めての連携事例
- ユーザから好意的な反応多数

公益社団法人日本写真家協会 日本写真保存センター 写真原板データベース

日本写真保存センター 撮影者・団体紹介 写真掲載媒体紹介 ヘルプ/ヒント

◆画像検索
撮影者・団体名 撮影者・団体一覧 撮影年代 ~
写真掲載媒体名 写真掲載媒体一覧 撮影地 国 地域

◆カテゴリ検索
 風景 建造物 産業 交通 工芸・芸術 動植物・自然 人物 社会・文化・風俗 事件・災害・戦争

◆キーワード検索

◆表示順 撮影年: 昇順 降順

検索 クリア

◆検索結果
829 件中 1 ~ 35 件目

1 2 3 4 5 6 7 次へ

日本工務, 名取 洋之助 輸送写真の音響時代 名取洋之助と仲... 果実造など農家の保存製作の裏面。 1933年

日本工務, 名取 洋之助 輸送写真の音響時代 名取洋之助と仲... 昭和九年または一〇年、名取洋之助... 1934年

日本工務, 名取 洋之助 輸送写真の音響時代 名取洋之助と仲... 線布織物工場内部、写真では分から... 1934年

日本工務, 名取 洋之助 輸送写真の音響時代 名取洋之助と仲... 芝浦製作所工場にて。 1935年

日本工務, 名取 洋之助 輸送写真の音響時代 名取洋之助と仲... 日本輸出工業の躍進と見直し。 1935年

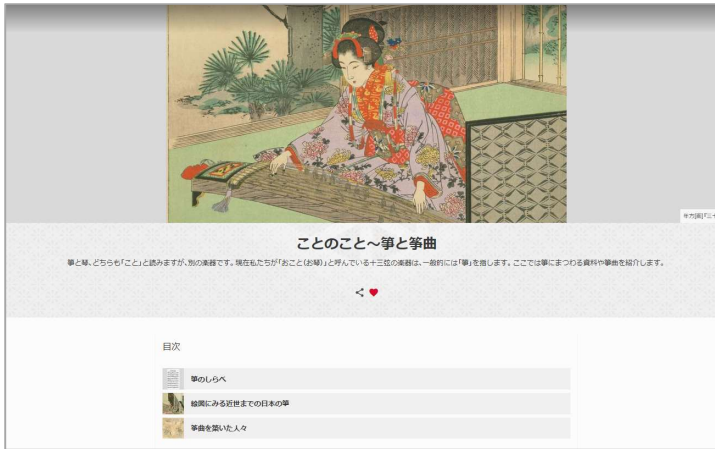
写真原板データベース <http://photo-archive.jp/database/index.php>

ジャパンサーチ試験版の機能

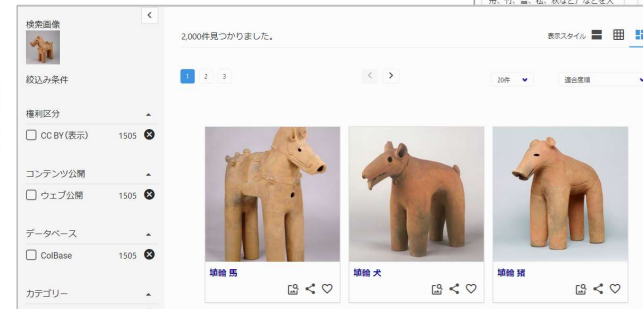
分野の特性を活かした検索機能

クリックするだけで楽しめる 多様なコンテンツの紹介

- 様々なテーマ*に関する「ギャラリー」を提供
(*テーマ例：長崎、富士山、刀剣、和食、北斎、伊能忠敬 etc.)



横断検索

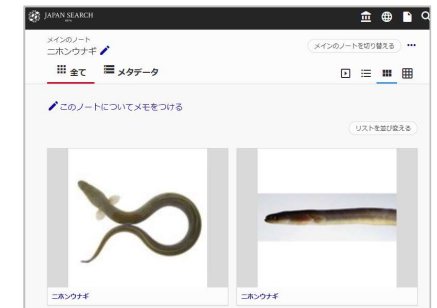


テーマ別検索



画像検索

←8月末リリース
※類似の画像が
検索可能



マイノート画面

利活用促進の基盤となる利活用機能

- ジャパンサーチが集約したメタデータをAPI（外部提供インタフェース）で提供
- お気に入りのメタデータ・検索結果・ギャラリーをマイノートに登録可能
- マイノートを外部のWebサイトに貼付できるウェブパーツ機能 ←5月末リリース

(例) キーワード検索

- 他の分野のデータベースとの横断検索が可能 → 様々な切り口の資料を一度に入手可能

(例) キーワード<大東元>で検索

The screenshot shows the JAPAN SEARCH website interface. At the top, there is a search bar with the text '検索キーワードを入力' and a search icon. Below the search bar, the search term '大東元' is entered. On the left side, there are several filter sections: '絞り込み条件' (Refinement conditions), '権利区分' (Rights classification), 'コンテンツ公開' (Content release), 'データベース' (Database), and 'カテゴリー' (Category). The 'データベース' section is highlighted with a red box and contains the following items:

データベース	件数	操作
<input type="checkbox"/> 国立国会図書館デジタルコレクション	232	×
<input type="checkbox"/> 写真原版データベース	97	×
<input type="checkbox"/> 全国書誌	4	×
<input type="checkbox"/> 国立美術館所蔵作品総合目録	1	×

The main search results area shows 334 items found. The first result is '軌跡: 大東元の世界' (Tracks: The World of Taiga), published by Heibonsha in 1996. Other results include 'エルマン' (Elman) and '東京雪景' (Tokyo Snowscape), both from the National Center for Digital Photography Archives. The interface also includes a '表示スタイル' (Display style) selector and a '適合度順' (Relevance order) dropdown.

コマ画像



撮影者・団体	撮影者：大東 元
タイトル・キャプション	エルマン
掲載媒体情報	軌跡 大東元の世界, 大東元, 1996年, 平凡社 (p.94)
撮影年月日	1937年
撮影場所	日本
カテゴリ	風景-室内 人物-人 (複数) 人物-俳優・音楽家・舞台関係者
原板種別	撮影原板 白黒 ネガ
原板サイズ	35mm判
解説	

大東元 1912 - 1992
OTSUKA, Gen

作品詳細

写真：

東京雪景
昭和26年 ゼラチン・シルバー・プリント・ブックマット・1 31.0×44.8
昭和28年度 寄贈 Phtsuka001
東京国立近代美術館

Photography：

Tokyo in Snow
1951 gelatin-silver print 31.0×44.8
Phtsuka001
The National Museum of Modern Art, Tokyo

「大東元」の作品一覧

作家名 作品名 制作年 ジャンル
大東元 東京雪景 1951 写真

[検索メニューに移動](#)

国立国会図書館デジタルコレクション

カメラ愛好家のための十二章

言語(Language): 日本語 英語 レジュー このデータベースについて ヘルプ

コマ番号 3 / 128 29%

目次/検索

書誌情報

詳細コード表示にする

名称的識別子

info:odp/id/2472214

タイトル

カメラ愛好家のための十二章

著者

大東元 等著

出版者

中央公論社

出版年月日

1955

請求記号

740-O914

書誌ID(国立国会図書館オンラインへのリンク)

00000029695

DOI

10.11951/2472214

公開範囲

国立国会図書館/図書館蔵書等知照内公開

詳細コード表示にする

国立国会図書館ホームページ

Copyright © 2011- National Diet Library. All Rights Reserved.

著作権/二 印刷/自由社

シルバー草 真綿不二夫

複製/印刷/自由社

これは著作権者その他の権利者に帰属します。これを無断で使用することは禁じます。

(例) キーワード検索

(例) キーワード<紙芝居>で検索

The screenshot shows the JAPAN SEARCH website interface. At the top, there is a search bar with the text '紙芝居' (Paper Puppetry) entered. A callout box points to the search bar with the text '検索キーワードを入力して虫眼鏡アイコンをクリック' (Enter the search keyword and click the magnifying glass icon). Below the search bar, there are filters for '絞り込み条件' (Refinement conditions), '権利区分' (Rights categories), 'コンテンツ公開' (Content publication), 'データベース' (Database), and 'カテゴリー' (Category). The search results are displayed in a grid format, with a callout box indicating '6.352件見つかりました。' (6,352 items found). The results are categorized into '写真' (Photos), '書籍' (Books), and '博物館資料' (Museum Materials). The '写真' category shows a photo of a paper puppet show. The '書籍' category shows a book cover titled '紙芝居に関する調査' (Investigation on Paper Puppetry). The '博物館資料' category shows several museum materials related to paper puppetry.

(例) 画像検索

- サムネイル画像や、アップロードした画像を元に、似た特徴を持つ画像の検索が可能
→予想外の資料との関連性を発見できる

(例) 『ガーデン・テニス』の類似画像として『羽根突き』がヒット



画像のアイコンをクリック



利活用のユースケース「ギャラリー」

- ジャパンサーチの入口として、「検索機能」を使用しない場合でも見て楽しめるページ
⇒画像、解説文、予め定義した検索結果等を表示し、コンテンツへの理解を促進する
 - ジャパンサーチのエディタで作成可能（現在は連携機関のみ）
 - 画像はIIIFに変換して掲載
 - SNSで簡単に拡散可能な仕組みも用意



テキスト、画像、
検索結果、検索画面
を組合せて表示

ギャラリー「長崎」
<https://jpsearch.go.jp/curation/ndl-j6b49EaX1nFwB9>



資料と解説文を
組み合わせた
電子展覧会

ギャラリー「このこと〜箏と箏曲」
<https://jpsearch.go.jp/curation/ndl-DZvPpbMP0nczD0>

楽しむ

活かす

利活用のユースケース／利活用機能「マイノート」

- お気に入りのメタデータ、ギャラリー、検索結果を登録
- 注記の追加、データのエクスポート、ウェブパーツとして外部サイトに貼付可能



♡アイコンをクリックして
マイノートに登録



登録したマイノートは、

- 注記の追加
- ファイルとして出力
- ウェブパーツとしての利用などが可能

API（外部提供インターフェース）

- 連携機関から収集したメタデータ、利活用しやすい形式に変換したメタデータをAPIで提供
- メタデータアナライザの結果（項目特性に関する情報）もAPIで提供
- 検索API以外に、活用者がメタデータの大量取得を可能とするAPIも用意

町屋(荒川区)のおじさんと子ども

写真原板データベース

リンク先にデジタルコンテンツがあります。

デジタルコンテンツの二次利用条件

◎ 著作権あり

教育利用	非商用利用
×	×

当データベースのすべての画像データの著作権は、日本写真保存センターおよび権利承者に帰属します。

所蔵機関
日本写真保存センター

連携機関
◎ 日本写真保存センター

収録されているデータベース
写真原板データベース

最終更新日 2019/12/20

カテゴリー 人文学 文化財 地域 舞台芸術 美術

メタデータの取得



Snorql for Japan Search

Description of <https://jpsearch.go.jp/data/photo-00058_00048_0028>

rdf:type	type:写真 (写真)						
rdfs:label	"町屋(荒川区)のおじさんと子ども 00058-00048-0028"						
schema:name	"Machiya (arakawaku) noojisantokodomo"@en-jp "まちや (あらかわく) のおじさんと子ども"@ja-kana "町屋(荒川区)のおじさんと子ども 00058-00048-0028"@ja						
schema:creator	chname:若目田幸平_(写真) (若目田幸平)						
schema:spatial	place:東京 (東京都)						
schema:temporal	time:1975 (1975年)						
schema:description	"コマ番号(ID): 00058-00048-0028" "原板サイズ: 35mm判" "原板種別: 撮影原板 白黒ネガ" "資料種別: 写真原板"						
schema:image	<http://photo-archive.jp/database/image/00058/00058-Frame/00058-00048-0028.jpg>						
schema:relatedLink	<https://jpsearch.go.jp/item/bibnl-21370164>						
jps:agential	<table border="1"> <tr> <td>jps:relationType</td> <td>role:制作.撮影 (制作.撮影)</td> </tr> <tr> <td>jps:value</td> <td>chname:若目田幸平_(写真) (若目田幸平)</td> </tr> <tr> <td>schema:description</td> <td>"撮影者名: 若目田幸平"</td> </tr> </table>	jps:relationType	role:制作.撮影 (制作.撮影)	jps:value	chname:若目田幸平_(写真) (若目田幸平)	schema:description	"撮影者名: 若目田幸平"
jps:relationType	role:制作.撮影 (制作.撮影)						
jps:value	chname:若目田幸平_(写真) (若目田幸平)						
schema:description	"撮影者名: 若目田幸平"						
jps:relatedLink	<table border="1"> <tr> <td>jps:relationType</td> <td>role:公開.掲載 (公開.掲載)</td> </tr> <tr> <td>schema:description</td> <td>"掲載媒体情報1: 東京のちょっと昔 30年前の下町風景, 若目田幸平, 2007, 平凡社(表紙 p.29)"</td> </tr> <tr> <td>schema:url</td> <td><https://jpsearch.go.jp/item/bibnl-21370164></td> </tr> </table>	jps:relationType	role:公開.掲載 (公開.掲載)	schema:description	"掲載媒体情報1: 東京のちょっと昔 30年前の下町風景, 若目田幸平, 2007, 平凡社(表紙 p.29)"	schema:url	<https://jpsearch.go.jp/item/bibnl-21370164>
jps:relationType	role:公開.掲載 (公開.掲載)						
schema:description	"掲載媒体情報1: 東京のちょっと昔 30年前の下町風景, 若目田幸平, 2007, 平凡社(表紙 p.29)"						
schema:url	<https://jpsearch.go.jp/item/bibnl-21370164>						



メタデータの利活用例① データ分析

- 写真原板データベースの写真資料は、どこで撮影されたものが多いか？
→ 伊勢市、浦和市、佐渡市…

SPARQL query (例)

```
SELECT ?where (count(?cho) as ?count) WHERE {  
  ?cho jps:sourceInfo/schema:provider cname:写真原板データベース;  
      jps:spatial/jps:region ?where .  
} GROUP BY ?where ORDER BY desc(?count) LIMIT 200
```

where	count
place:三重.伊勢市	257
place:埼玉.浦和市	167
place:新潟.佐渡市	96
place:チェコ.プラハ	85
place:東京.台東区	75
place:神奈川.横浜市	56
place:東京.吉祥寺	50
place:山梨.塩山市	48
place:東京.新宿	45
place:ロシア.モスクワ	45
place:東京.銀座	39
place:長崎.長崎市	36
place:東京.渋谷	33
place:群馬.利根郡	25
place:東京.東京市	24

SPARQL results:

< prev 1 - 20 / 85 next >

cho	label	image
<https://jpsearch.go.jp/data/photo-00014_01455_0018>	夜の旧市街 00014-01455-0018	
<https://jpsearch.go.jp/data/photo-00014_01488_0008>	地下鉄のパフォーマンス 00014-01488-0008	
<https://jpsearch.go.jp/data/photo-00014_01489_0009>	ブラック・イメージ劇場 00014-01489-0009	
<https://jpsearch.go.jp/data/photo-00014_01534_0018>	プラハ城 00014-01534-0018	
<https://jpsearch.go.jp/data/photo-00014_01540_0029>	国立劇場バレエ公演 00014-01540-0029	
<https://jpsearch.go.jp/data/photo-00014_01560_0037>	地下鉄の尼僧 00014-01560-0037	

メタデータの利活用例② 海外のデータベースとの横断検索

- Europeanaとジャパンサーチをキーワード「葛飾北斎」で横断検索

SPARQL query (例)

```

PREFIX dc: <http://purl.org/dc/elements/1.1/>
PREFIX edm: <http://www.europeana.eu/schemas/edm/>
PREFIX ore: <http://www.openarchives.org/ore/terms/>
SELECT ?uri ?label ?image WHERE {
  BIND(chname:葛飾北斎 as ?cname)
  {
    ?cname schema:name ?ename.
  }
  FILTER(lang(?ename)="en")
  BIND(replace(?ename, " ", " ")
  as ?name)
  ?loduri owl:sameAs ?cname ;
  rdfs:isDefinedBy <http://dbpedia.org/>.
  <http://sparql.europeana.eu/> {
    {?uri dc:creator ?name .}
    UNION
    {?proxy
    dc:creator ?loduri ; ore:proxyFor ?cho .
    ?uri ore:proxyFor ?cho ; edm:europeanaProxy "false". }
    ?uri dc:title ?label
    OPTIONAL{?uri
    ore:proxyIn [edm:isShownBy ?image ]}
  } UNION {
    ?uri rdfs:label ?label;
    schema:creator/owl:sameAs? ?cname .
    OPTIONAL{?uri
    schema:image ?image}
  }
}

```

<http://data.europeana.eu/proxy/provi ... ce_3000059083755> ↗	"Ehon Suikoden Suikoden yūshi no ezukushi"	-
<http://data.europeana.eu/proxy/provi ... ce_3000059090745> ↗	"Hokusai gafu"	-
<http://data.europeana.eu/proxy/provi ... ce_3000045463718> ↗	"Denshin gaky"	-
<http://data.europeana.eu/proxy/provi ... ce_3000045464019> ↗	"Ehon teikin ōrai. Zen"	-
<http://data.europeana.eu/proxy/provi ... ce_3000135526584> ↗	"Hokusai gashiki"	-
<http://data.europeana.eu/proxy/provi ... ce_3000135526673> ↗	"Hokusai sogu"	-
<http://data.europeana.eu/proxy/provi ... RC_KONB11_1_4656> ↗	"Nagasakiya"	-
<https://jpsearch.go.jp/data/cobas-38421> ↗	"獅子図屏風"	
<https://jpsearch.go.jp/data/cobas-49254> ↗	"千繪の海・絹川はちふせ"	
<https://jpsearch.go.jp/data/cobas-49262> ↗	"詩歌寫真鏡・在原業平"	
<https://jpsearch.go.jp/data/cobas-49264> ↗	"詩歌写真鏡・安倍の仲磨"	
<https://jpsearch.go.jp/data/cobas-49280> ↗	"鶺鴒, 白粉花"	
<https://jpsearch.go.jp/data/cobas-51308> ↗	"百人一首うはか恵とき・源宗于朝臣"	
<https://jpsearch.go.jp/data/cobas-51327> ↗	"諸国瀧廻り・木曾路ノ奥阿彌陀ヶ瀧"	
<https://jpsearch.go.jp/data/cobas-51332> ↗	"百合"	

ジャパンサーチにおける二次利用条件表示

● メタデータ・サムネイル画像の二次利用条件表示

- 登録データベース単位で設定
 - 自由記述(外部サイトへのリンク可)

→ データベース紹介ページで表示

● デジタルコンテンツの二次利用条件表示

- 登録データベース単位で設定
 - ① 自由記述(外部サイトへのリンク可)
 - ② 15種類の“権利区分”から1つ選択※(検索結果の絞込み用)
- ※コンテンツ単位で二次利用条件が異なる場合は、コンテンツ単位でも設定可能

実務者検討委員会
「デジタルアーカイブ
における望ましい二次
利用条件表示の在り方
について(2019年版)」
に基づき設定

→ データベース紹介ページ、検索結果詳細ページで表示



デジタルコンテンツ、サムネイル画像、メタデータの二次利用条件(自由記述)

データベース紹介ページの例
(国立国会図書館デジタルコレクション)



デジタルコンテンツの権利区分と、用途別の利用条件がひと目でわかる早見表を表示(設定した権利区分と連動して自動で埋込み)

デジタルコンテンツの二次利用条件(自由記述)も併せて表示

検索結果詳細ページの例

参考

デジタルコンテンツの権利区分と早見表対応表

		教育利用	非商用利用	商用利用
ツール	CC0	○	○	○
	PDM (パブリックドメインマーク)	○	○	○
クリエイティブ ライセンス	CC BY (表示)	○	○	○
	CC BY-SA (表示-継承)	○	○	○
	CC BY-ND (表示-改変禁止)	△	△	△
	CC BY-NC (表示-非営利)	○	○	×
	CC BY-NC-SA (表示-非営利-継承)	○	○	×
	CC BY-NC-ND (表示-非営利-改変禁止)	△	△	×
Rights Statements	著作権あり	×	×	×
	著作権あり – 教育目的の利用可	○	△	×
	著作権なし – 契約による制限あり	△	△	△
	著作権なし – 他の法的制限あり	△	△	△
	著作権未評価	×	×	×
その他	著作権未決定 – 裁定制度利用著作物	×	×	×
	その他	—	—	—



早見表の例

【参照】
「デジタルアーカイブにおける望ましい二次利用条件表示の在り方について (2019 年半)」 (『第二次中間取りまとめ』補足資料)
[https://www.kantei.go.jp/jp/singi/titeki2/digital archive_suisiniinkai/jitumusya/2018/nijiriyou2019.pdf](https://www.kantei.go.jp/jp/singi/titeki2/digital_archive_suisiniinkai/jitumusya/2018/nijiriyou2019.pdf)

○ = 利用可、△ = 条件付き利用可、× 無断利用不可 (要許諾)

(参考) 写真原板データベースの利用条件の設定

データベースの利用条件 メタデータ項目 (例)

 **コンテンツの公開**
ウェブ公開

デジタルコンテンツの利用条件

著作権あり 

教育利用	非商用利用	商用利用
×	×	×

当データベースのすべての画像データの著作権は、日本写真保存センターおよび写真家、または著作権継承者に帰属します。

 **サムネイル画像の利用条件**
著作権あり

 **メタデータの利用条件 (API取得可能)**
CC0

JAPAN SEARCH BETA 検索キーワードを入力   お気に入りの資料



出走馬掲示板。松田正志撮影。

[写真原板データベース](#)
リンク先にデジタルコンテンツがあります。

デジタルコンテンツの二次利用条件

著作権あり 

教育利用	非商用利用	商用利用
×	×	×

当データベースのすべての画像データの著作権は、日本写真保存センターおよび写真家、または著作権継承者に帰属します。

所蔵機関
日本写真保存センター

名称/タイトル
出走馬掲示板。松田正志撮影。

名称/タイトルヨミ
しゅつそうばけいじばん。まつだまさしさつえい。

人物/団体
松田正志, 日本工房

時間/時代
1941-00-00,

場所
日本, 東京都 東京競馬場

ご清聴ありがとうございました



ジャパンサーチ試験版（公式）
[@jpsearch_go](https://twitter.com/jpsearch_go)

#ジャパンサーチ
で検索！



フィードバックをお持ちしています
<https://jpsearch.go.jp/contact>